

el suplement

# Delta

LLOBREGAT



Director: **Jaume Monés i Albet** Aquest periòdic es distribueix conjuntament amb el Delta. **Desembre 2001**

14-16 de Desembre 2001. El Prat de Llobregat

## 28 FIRA AVÍCOLA RAÇA PRAT



**Una nova  
cita amb  
la tradició  
potablava**



***I també en aquest  
exemplar...***

**Enquesta  
Com valoren els pratencs  
l'arribada de l'euro?**

Pag. 10

**Isaac Morera,  
un jove  
pratenc que  
ha intervingut  
al cor de  
la ciutat**

Pags. 12 i 13



**Sporting Prat,  
un equip que  
es despulla**

Pag. 19

CLINICA DE DIA



**Assistencial Prat**  
Trauma Salut

C/ Enric Morera, 20 (esquina Pau Casals) • Tel. 93 478 05 05



**NUESTRA POLICLÍNICA**  
*está dotada de la última  
tecnología en medicina*

A partir del 1 de enero  
ampliamos nuestro  
equipo de profesionales  
(urología, ecografía,  
oftalmología, etc). Consúltenos.

Puericultura • Moda Infantil • Llenceria



# Viking

Qualitat i preu  
amb bon servei



La seva confiança és  
la nostra satisfacció



Av. Verge de Montserrat, 161 Tel. 93 478 51 44 • EL PRAT

## SISTEMA REVOLUCIONARIO DE ADELGAZAMIENTO

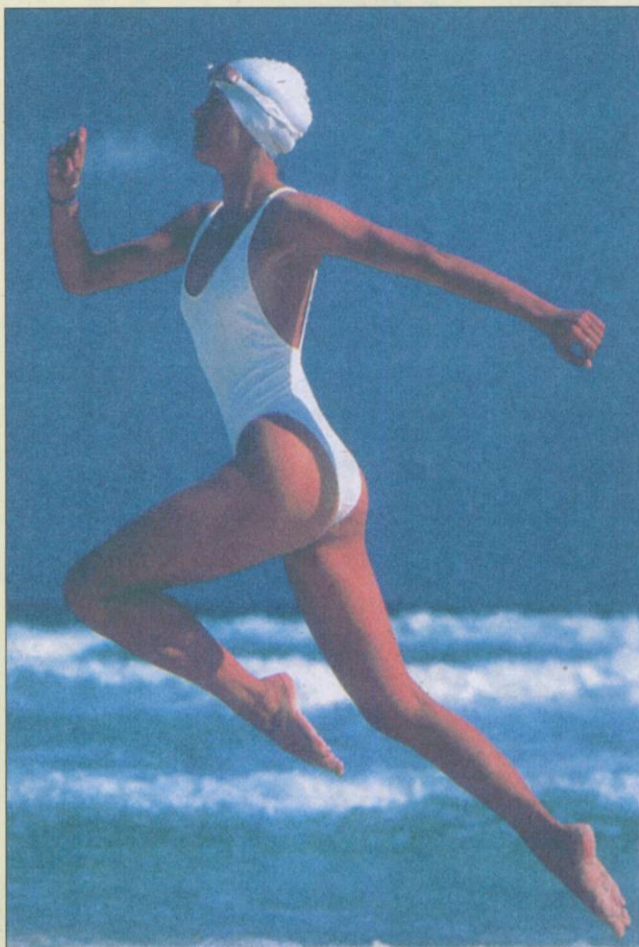
Contempla todos los aspectos causantes del problema, dando así un resultado efectivo, seguro y definitivo, reeducando los malos hábitos adquiridos durante años

• Para hombre y mujer:

- Celulitis
- Sobrepeso / Obesidad
- Retención de líquidos
- Flacidez
- Adiposidad del abdomen
- Pre y post parto
- Mala circulación / Piernas pesadas
- Dolores musculares

• ¿Por qué nuestro sistema?

- Porque son tratamientos personalizados según el problema
- Porque son tratamientos asequibles a todos los bolsillos
- Porque están supervisados por un equipo médico
- Porque te podemos garantizar un 100% de resultados



Método **DID**

(con respaldo y garantía médica)

**50 Centros en toda España**

*No lo dudes, ven a conocernos*

**MÉTODO DID EXCLUSIVO EN EL PRAT  
EN DUVI GRUPO ESTÉTICO**

**Duvi**  
GRUPO ESTÉTICO

Además: Peluquería Unisex-SOLARIUM, depilación Definitiva por LÁSER-Médico. Medicina y Cirugía Estética. Así como todos los tratamientos estéticos habituales.

!!! Las últimas tecnologías...AHORA EN EL PRAT !!!

Información en DUVI, GRUPO ESTÉTICO  
Plaça Catalunya, 35. Tel. y Fax: 93 379 41 68



LLESQUERIA  
**DINARS • SOPARS**

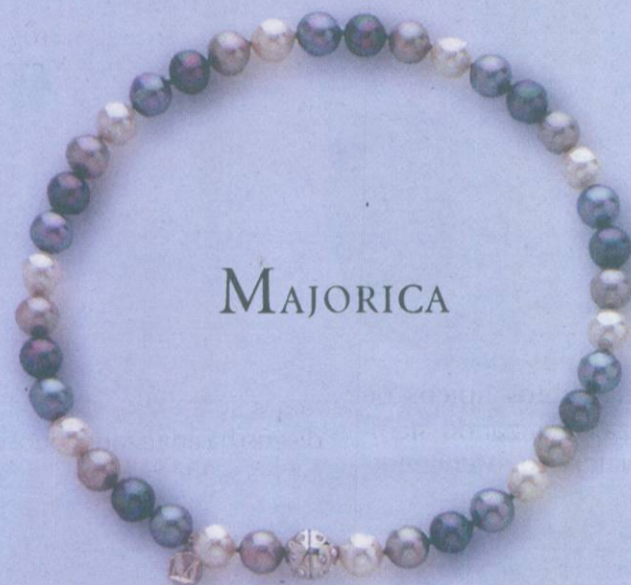
*Ja pots venir a tastar els nostres suggeriments d'hivern*

**US DESITGEM UNES BONES FESTES**

C/ Frederic Soler, 48 • Tel. 93 370 38 52  
08820 EL PRAT DE LLOBREGAT

Joieria **ROCA**

*Els desitja Bones Festes i un Felç 2002*



MAJORICA

**Veniu a veure les noves col·leccions de perles Tahití i altres colors**

al Carrer Ferran Puig, 59 • El Prat de Llobregat

# Aigües del Prat

CAPTACIÓ, TRACTAMENT I DISTRIBUCIÓ.  
SERVEIS ANALÍTICS I MEDIAMBIENTALS

**HORARI D'ATENCIÓ AL PÚBLIC:**

**Matins: de dilluns a divendres de 8:15h. a 13:30 h.**

**Tardes: Dijous de 16:30h. a 19:45 h.**

(Excepte els mesos de juliol i agost)

Plaça de la Vila, núm. 9  
Tel. 934 793 535 • Fax 934 793 473  
08820 EL PRAT DE LLOBREGAT (Barcelona)  
c/e: apsaadm@sct.ictnet.es

Empresa **e m** Municipal

Grup GIAC. Gestió Integral d'Aigües de Catalunya. AIE

**Bones Festes**

**TELÈFON ATENCIÓ  
ABONATS:  
93 479 35 31**

# Los carteles de la Fira Avícola, una imagen diferente de los Pota Blava

Pilar Villuendas y Josep Ramon Gómez diseñan desde 1984 los carteles anunciadores de la Fira Avícola



Cuando las calles de El Prat se llenan de banderolas con la imagen de un pollo Raça Prat significa que la Fira Avícola está a punto de empezar, y que miles de personas pasarán por el recinto situado en Cal Gana donde se exponen los mejores ejemplares de esta raza autóctona y con denominación de origen.

Cada año nos sorprenden con un nuevo diseño de ese emblemático cartel anunciador de la fira, tras el cual hay un trabajo previo realizado en el taller de diseño gráfico de Pilar Villuendas y Josep Ramon Gómez, que reciben desde hace 17 años el encargo de poner imagen a este tradicional encuentro con el Pota Blava. «El primer cartel que hicimos fue en 1984, en la 11ª edición de la Fira Avícola, y se jugaba con una fotografía de Colita. A partir de ahí hemos jugado con otros elementos típicos de esta raza, analizando siempre el material que teníamos, y creo que finalmente hemos logrado crear un personaje entrañable que los ciudadanos de El Prat reconocen».

## Un personaje entrañable

Pilar Villuendas asegura que desde el ayuntamiento se les ha dejado mucha libertad a la hora de confeccionar el cartel. «Siempre han confiado mucho en nosotros», explica. De este modo, hemos visto a un Pota Blava con barretina, a otro saliendo del cascarón, a un pollito jugando a tener la cresta de su «papá pollo» -imagen de la edición anterior- e incluso al más reivindicativo que, en los momentos más inciertos del Plan del Delta, miraba a un avión que pasaba interrogándose sobre su futuro. Y es que no debe ser nada fácil año tras año diseñar un cartel que aporte alguna novedad sobre un tema que nunca varía. Aún así, Pilar Villuendas explica que alrededor del Pota Blava hay «todo un mundo con mucha historia y mucha vitalidad». Para poder realizar mejor su trabajo, su taller de diseño ha analizado todos los aspectos de esta raza, «lo estudiamos desde todos los puntos de vista, visitamos la fira, e incluso hablamos con los criadores para ser absolu-



Cartell de la XIII Fira Avícola Raça Catalana d'El Prat 1986

tamente fieles a la realidad a la hora de dibujar las características del animal». Así, en

esta edición es una gallina la que nos anuncia la llegada de la Fira Avícola, «porque

en El Prat también se trabaja esta variedad de color blanco». Este año, además, la gallina lleva en su pico un folleto de la campaña institucional que está realizando el Ayuntamiento, «viscaelprat».

Villuendas comenta, divertida, que desde su estudio han percibido la sensación de que a los pratenses no les gusta que en sus diseños maten al pollo, «no les hace gracia verlo cocinado, porque una vez lo hicimos en un cartel y no funcionó muy bien». La diseñadora explica que tiene una amiga periodista que trabaja en Suecia en una revista especializada en cocina, «y siempre publica el cartel en su revista e informa de la fira. Ella tampoco consiente que «matemos» al pollo». Y es que parece que los pratenses se han acostumbrado a la vitalidad que rodea esta fiesta, y a unos carteles con colores alegres que siempre juegan con el rojo de la cresta y, en otras ocasiones, con el amarillo y el negro. «Nosotros hemos buscado la complicidad con el espectador. Nuestros carteles son una especie de guiño, algo divertido y simpático».

Neus Macías

# Delta

LLOBREGAT

*Us desitja  
Bones Festes  
i un Felç 2002*

EDITA ASSOCIACIÓ CULTURAL "DELTA DEL LLOBREGAT"

Redacció i Administració: Castella, 5 baixos. Telèfon i fax: 93 379 05 33

Director

Jaume Monés Albet

Redacció

Neus Macías, M<sup>a</sup> Carmen Moro, Ivan Álvarez,

José David Muñoz i Toni Espigares

Fotos Sergi Bosch, Irene Gallardo, Aurelio Poyato,

Carles Juscafresa i Arxiu

Publicitat: Jaume Monés Feu

Imprimeix: Impressions Intercomarcals

Sant Fruitós del Bages. Tel.: 878 84 03

Dipòsit legal B-37209-98

Periòdic membre de:

(E) ACPC

PREMI TESIS-TORRENT 1996

CONSELL EDITORIAL

President

Jaume Monés

Sots-Presidents

Josep Maria Canalías i Alfredo García

Secretari

Pere Manuel Azuara



# Raça Prat, un pollastre d'origen desconegut

Tots coneixem els pollastres de la Raça Prat, tots n'em menjat alguna vegada aquesta gallina autòctona del nostre municipi, però són molt pocs els que coneixen d'on prové aquesta raça i quines han estat les causes del seu sorgiment com a tal.

La raça catalana de El Prat originàriament era una gallina mediterrània amb la cresta senzilla, formes esveltes, potes netes i cua amb llargues plomes. Només es diferenciava per la seva mida més gran i els seus ous de color café amb llet amb tendència al vermell. Segons les teories del professor Salvador Castelló, pioner de l'avicultura moderna a Catalunya, aquestes diferències de les gallines pratenques indicarien un creuament amb alguna altra raça exòtica de procedència asiàtica, probablement la gallina Cotxinxina.

Les investigacions actuals no han sabut confirmar ni refutar les teories de Castelló, així doncs, no existeix encara una explicació convincent de l'origen de la Raça Prat. El que sí que està clar és que a El Prat hi hauria existit des de ben antic un tipus de gallina mediterrània de molt bona qualitat, que, a la fi del segle passat i per intercanvi amb altres races, quedaria fixada amb unes característiques determinades, que donarien lloc a la que avui és coneguda com a raça catalana de El Prat. En aquest procés, van ser molt importants la selecció realitzada espontàniament pels pagesos, la participació d'avicultors i els treballs del Salvador Castelló.

## Expansió de la Raça Prat

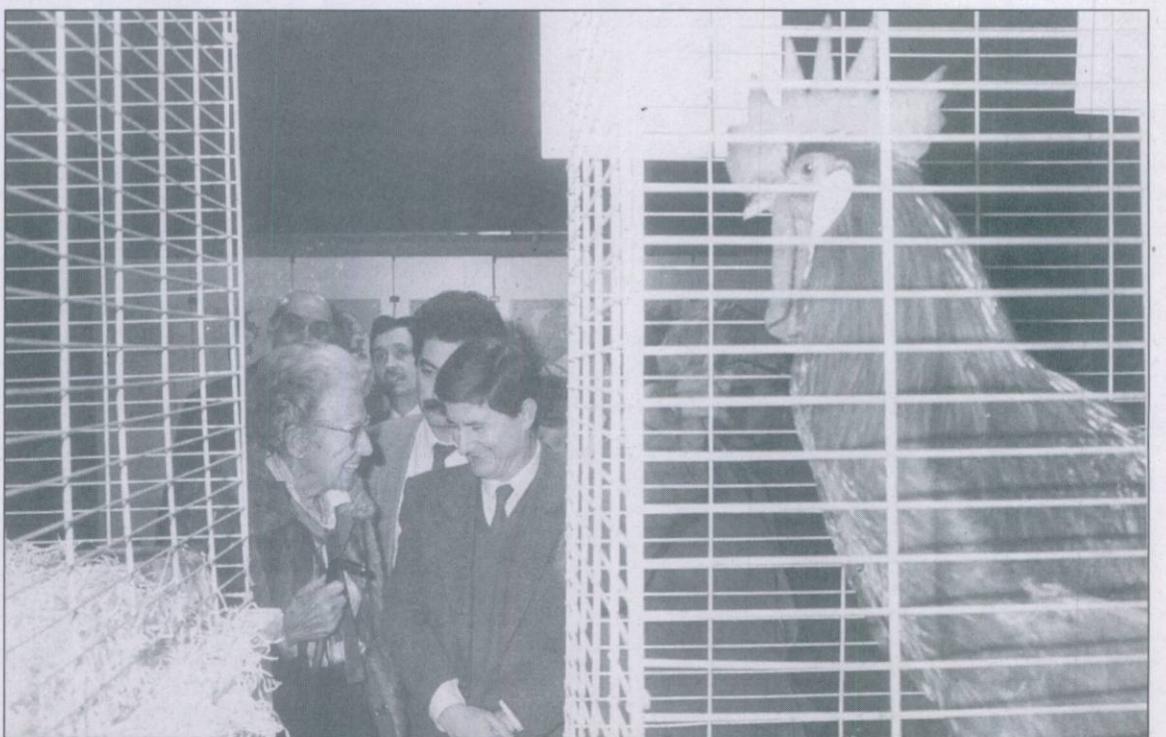
Els galls i les gallines de la Raça Prat presenten unes característiques que els distingeixen de la resta. És, sobretot, el seu colorit el que el fa fàcilment diferenciable. Les seves plomes són d'un viu ros fosc sense arribar al rogenç, les plomes del coll i del dors són lluentes, com vernissades i les plomes caudals són de color negre verdós, amb reflexos metàl·lics. És també molt característic el blau pissarra de les potes i dits, del qual prové el nom amb què les aus són conegudes, potablaves. Al costat de les plomes i potes destaca el vermell viu de la cresta i la cara, el blanc de les orelletes, els ulls avellana rogenç i el bec fosc.

A Salvador Castelló li va cridar l'atenció de manera especial les característiques de l'aviram de El Prat. Així, va posar en marxa a principis del segle XX una campanya de divulgació de les potablaves, fent-les partícips en concursos i exposicions estatals i internacionals. Gràcies a la seva tasca, els pollastres pratenços es van fer populars a tot l'Estat i al centre i sud d'Amèrica, i va arrelar especialment a l'illa de Cuba i a la regió del Plata.

Dels anys vint fins a finals dels cinquanta, segons el professor Enric Corominas va ser l'època d'or de la cria de la Raça Prat. Durant aquests anys nombroses cases de pagès i les primeres explotacions avícoles es van encarregar de fer perdurar les gallines pratenques. A finals dels cinquanta, la producció de races tradicionals va patir una forta davallada per la introducció de les granges industrials amb races molt més productives.

Les produccions industrials de la Raça Prat gairebé van desaparèixer però sortosament, les mestresses de moltes cases de pagès van continuar criant gallines autòctones. Al llarg dels anys seixanta, un grup d'entusiastes de la Raça Prat van fer tots els possibles per recuperar la raça.

Els anys vuitanta, les institucions catalanes van donar suport als intents d'aquesta gent, entre la que destaquem l'avicultora Rosa Àlvarez, i es va constituir l'any 1983 es va crear una comissió per a la conservació de la raça. Quatre anys més tard, en el 1987, la Generalitat de Catalunya va concedir la Denominació Específica de Po-





llastre i Capó de El Prat. Actualment, estan fent veritables esforços, gràcies a les noves tècniques, per millorar i conservar la Raça Prat.

#### 26 anys fent popular els pollastres pratencs

La Fira Avícola que es celebra cada any és, sense dubte, una de les principals responsables de la recuperació i difusió del pollastre de El Prat. Gràcies a l'exhibició de les gallines criades al nostre municipi, podem conèixer-les, estimar-les i, en conseqüència, lluitar per conservar-les.

Les dades expliquen el seu èxit. Els pocs dies que dura, l'afluència de visitants en els darrers anys es situa al voltant de les 100.000 persones, s'arriben a vendre més de 2.500 exemplars adults per al consum i 1.000 pollets d'un dia.

Els pollastres de El Prat van participar en nombrosos concursos i fires a principis de segle, però fins els anys vint no es van posar en marxa els primers concursos locals per afavorir la recuperació de la raça Prat. Les fites aconseguides pel govern de la Mancomunitat, durant el qual es van convocar tres fires avícoles, van quedar diluïdes fins l'any 1941, a causa de la Guerra Civil.

Aquest any, amb el lema 1ª Exposició de Raza Prat, es va convocar dins dels actes de Festa Major un concurs-exposició. Seria aquesta la primera Fira Avícola, no obstant això la seva trajectòria quedaria trencada una altra vegada, ja que fins l'any 1975 no es es va celebrar la segona edició.

La primera fira de la nova etapa es va celebrar amb el nom de 2n Concurs Exposició de Raça Catalana del Prat, amb una voluntat de, com deia el programa, "recordar la tradició avícola d'El Prat amb raça genuïna pròpia coneguda arreu i per fer-ne possible la seva continuïtat (...)".

A partir d'aquest any, la Fira Avícola, que anirà canviant de nom fins denominar-se definitivament Fira Avícola de la Raça Prat, va anant professionalitzant-se, millorant les seves instal·lacions, ampliant-se, i, sobretot, consolidant-se com a fira, no només en el municipi, sinó en tot Catalunya.

**Pollastre i Capó. Raça Prat**  
Vanessa Sáez



**Delta**  
LLOBREGAT

*Us desitja  
Bones  
Festes  
i un  
Fel·liç 2002*

*Peluqueria*  
MERCE

**RAYOS UVA**



C/. Casanovas, 164 - Tel. 93 379 64 04 - 08820 EL PRAT

**Avanti**

Ferran Puig, 82

Tel. 93 370 51 65

08820 EL PRAT DE LLOBREGAT

BEST WESTERN  
**HOTEL ALFA**

AEROPUERTO



Reservas al teléfono  
**93 336 25 64**  
PARKING GRATUITO

• Ofrecemos a los novios la suite gratuita

RESTAURANT  
**GRAN MERCAT**



Servicio a la carta y Menú Diario (2.950 ptas.)

Menús para todo tipo de celebraciones (comidas de trabajo, bodas, comuniones, bautizos, etc.)

Tenemos a vuestra disposición nuestros Menús Navideños

Calle K, s/n (entrada principal Mercabarna)

# FIRA AVÍCOLA RAÇA PRAT



La Fira Avícola reuneix des de fa 28 anys a molts pratencs amants de les tradicions. Aquesta imatge correspon a l'edició de 1994



Concurs Avícola del 7 de Juny de 1931



1995. Últim any que la Fira Avícola se celebrà a la Avgda. Verge de Montserrat. Des de fa tres anys, Cal Gana acull la Fira



El President de la Generalitat, Jordi Pujol, va visitar la Fira Avícola d'El Prat l'any 1998



Pollastre Raça Prat

**FERSPRAT**  
SERVEI D'*Autocars*



C/ Vall d'Aran nº 14

Telèfon: 93 379 38 84 • Fax: 478 17 88

Adreça electrònica: fersprat@tande.com

**INTERSPORT®**

■ LLOGUER DE MATERIAL D'ESQUÍ I SNOWBOARD

■ GRANS OFERTES EN TÈXTEL D'ESQUÍ

Carretera de la Marina, 102 • Telèfon: 93 478 21 22 • Fax: 93 478 29 04 • EL PRAT DE LLOBREGAT

## ANIMALES DE COMPAÑIA

10º ANIVERSARIO  
De nuestra tienda de la calle Coronel Sanfeliu, 55-57

- \* Servicio a domicilio
- \* Peluquería canina y felina
- \* Accesorios y complementos
- \* Venta de PERROS, GATOS, PECES, PÁJAROS, REPTILES y ACUARIOS

tu mascota



C/ Pirineos, 8 • Tel. y fax: 93 478 76 39 • 08820 EL PRAT DE LLOBREGAT

**(fusta)**  
&  
cia.  
TOCA PARQUET, S.L. s.u.

MÁXIMA CALIDAD  
AL MEJOR PRECIO



Venta, colocación y restauración de toda clase de parquet, puertas, cocinas y muebles coloniales

C/ Santiago Rusiñol, 10 • Tel. 93 478 06 41 • 08820 EL PRAT DE LLOBREGAT

AUTOMÓVILES

**Lis, s/a**  
"LA GARANTÍA TOTAL"

VEHÍCULOS PROCEDENTES DE FLOTA  
POCOS KILÓMETROS

ANTIGÜEDAD MÁXIMA 3 AÑOS

**Lisegur**  
GABINETE DE SEGUROS Y CENTRO DE GESTIÓN

Avenida Verge de Montserrat, 113  
Tel. 93 379 28 59  
Fax 93 478 57 57  
08820 EL PRAT DE LLOB.  
(Barcelona)

# ASPRAT

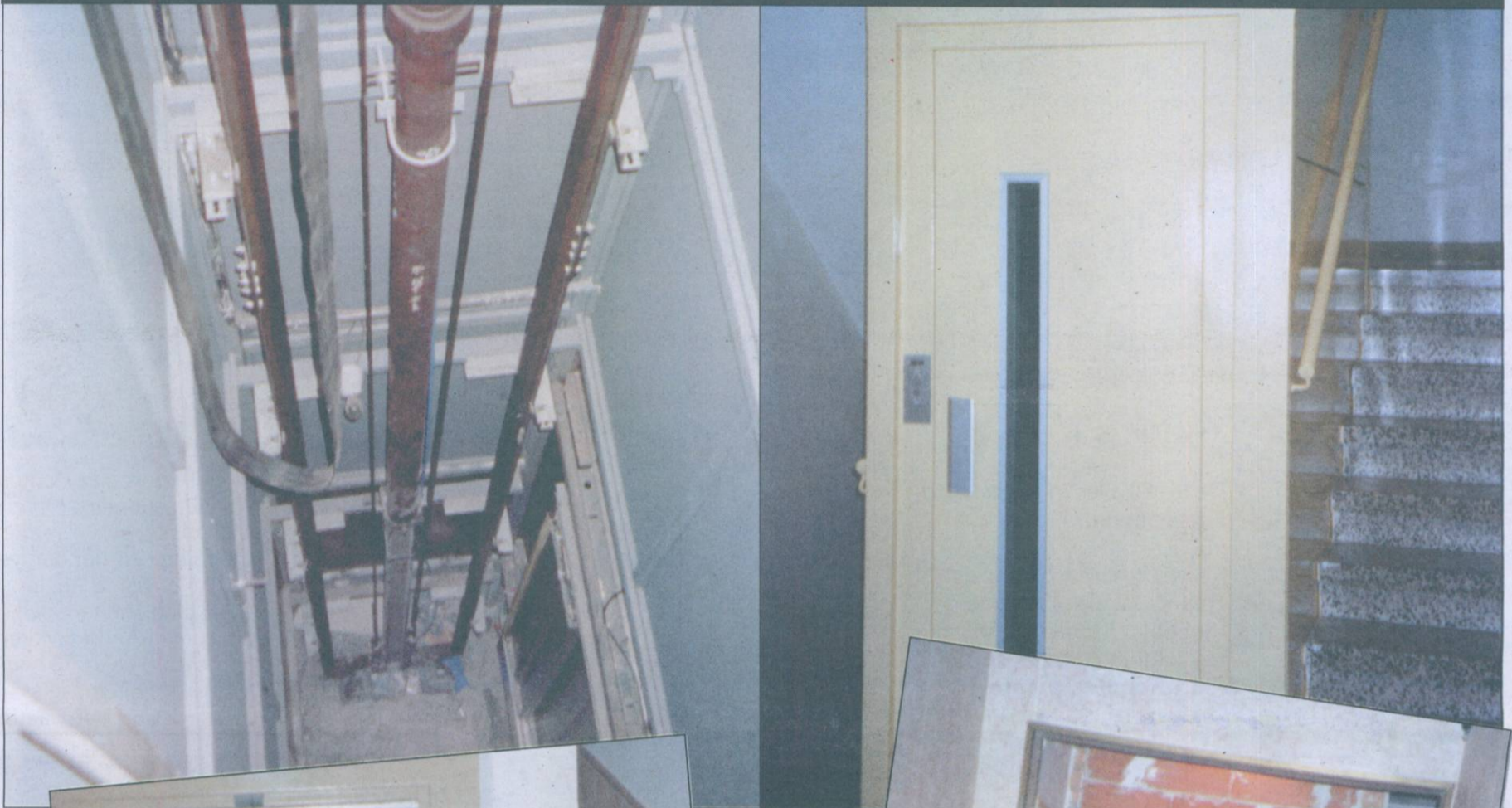
ASCENSORS PRAT S.L.



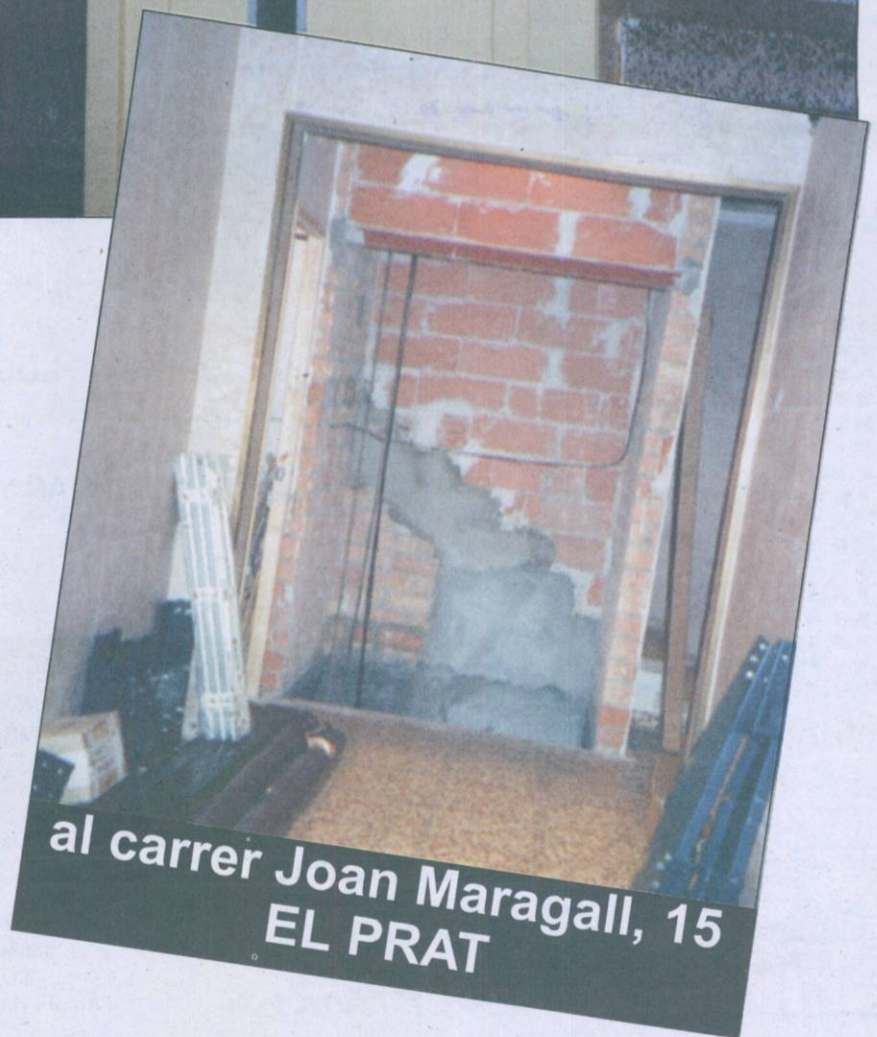
Tel.: 93 370 81 51 - Fax: 93 379 03 50 C/ Aneto núm. 3 08820 EL PRAT DE LLOBREGAT

## Millorem la qualitat de vida dels pratencs

al carrer Ignasi Iglesias, 117-119 · EL PRAT



al carrer Primer de Maig, 5  
EL PRAT



al carrer Joan Maragall, 15  
EL PRAT

**PROPERES OBRES EN PROJECTE:** · C/ Lleida, 118 · C/ Penedès, 74 · C/ Joan Maragall, 21

- Rehabilem tots aquells elements i instal·lacions de la finca que siguin necessaris per adaptar un ascensor.

**ASPRAT** s'encarrega de la tramitació del permís d'obres, de la gestió amb qualsevol de les companyies elèctrica, d'aigües o gas, així com la realització del projecte tècnic i el de línia d'enllaç i serveis comuns.

- Assesorem a comunitats de veïns, particulars i empreses en matèria legal i tècnica de qualsevol dubte relacionat amb la rehabilitació.

**ASPRAT** té una dilatada experiència en rehabilitacions, s'encarrega de dirigir l'equip humà necessari per la instal·lació de l'ascensor.

D'entre les activitats que poden sorgir a l'hora de la rehabilitació, **ASPRAT** realitza les següents:

- Albanyeria · Manyà · Electricitat · Gas · Aigua · Pintura · Fusteria · Metalisteria, etc.

**ASPRAT** pot assessorar i gestionar subvencions i ajuts de la Generalitat.



# Programa d'actes de la XXVIII Fira Avícola de la Raça Prat

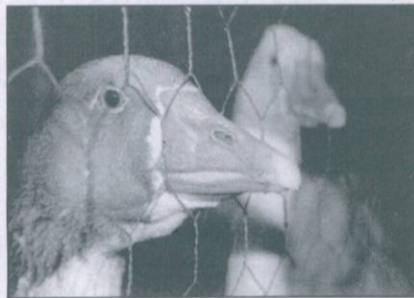
## Dijous 13 de desembre

**De 10 a 18 hores.** Recollida de l'aviram al recinte de la Fira

## Divendres 14 de desembre

**Al matí:** Classificació de l'aviram.

**A partir de les 16 hores:** Recollida dels ocells del XXVIII Concurs Exposició de Canaricultura i Ocells de Bosc. Al Centre Cívic Jardins de la Pau.



**A partir de les 19 hores:** Exposició de vestits de paper.

Oberta tot el cap de setmana. Al Centre Cívic Jardins de la Pau. Horari: divendres de 19 a 21 h. **Dissabte i diumenge de 9 a 13 hores i de 16 a 19 hores.** Organitza: *Associació de Puntaires d'El Prat*

**A les 19 hores:** Inauguració oficial de la XXVIII Fira Avícola de la Raça Prat. Pavellons avícola, agrícola i ramader i pavelló de la Mostra Comercial i de l'Automòbil.



## Dissabte 15 de desembre

**De les 10 a les 21 hores:** La Fira romandrà oberta al públic.

**A les 12 hores:** L'hora del conte, a la sala infantil de la Biblioteca Municipal Antonio Martín. Entrada lliure.

**A partir de les 12 hores:** IV *Happening Pota Blava:*

exposició activa de joves artistes pratencs de diferents disciplines. Música, teatre, dansa, circ, vídeo, còmic, moda, pintura, escultura, graffitis, disseny de pàgines 'web', dj's, etc... A la Capsa. Organitza: *Associació Lírica Music Art Los del Valle*. Entrada lliure



**A les 19 hores:** Inauguració del XXVIII Concurs Exposició de Canaricultura i Ocells de Bosc. Al Centre Cívic Jardins de la Pau. Horari de visita: dissabte de 19 a 21 hores i diumenge de 9 a 14 hores i de 16 a 21 hores.

**A les 22 hores:** Sopar-ball de la XVIII Fira Avícola. Places limitades. Per a reserves, truqueu als telèfons 93 4786878 o 93 3790057. Al Restaurant Casa Alcaide.



## Diumenge 16 de desembre

**De les 10 a les 21 hores:** La Fira romandrà oberta al públic.

**A partir de les 11 hores:** Cercavila pels carrers de la ciutat fins el recinte firal de la Banda de Música de l'Associació Musical d'El Prat.

**A partir de les 11 hores:** Cercavila pels carrers de la ciutat fins al recinte firal de la Colla de Gegants del Prat dels gegantons de les AMPA de les escoles mare de Déu del Carme, Charles Darwin i IES Estany de la Ricarda. A més, els acompanyaran la colla gegantera de Corbera de Llobregat, la de Sant Josep de L'Hospitalet, la de Sant Joan Despi, la de Mollet del Vallés, la de Molins de Rei, la de Sant Vicenç dels Horts i els gegants de l'Ajuntament de Barcelona.

**A les 12 hores:** Sardanes amb la cobla La Principal de Collblanc. Al recinte firal. Organització: Amics de la Sardana del Prat

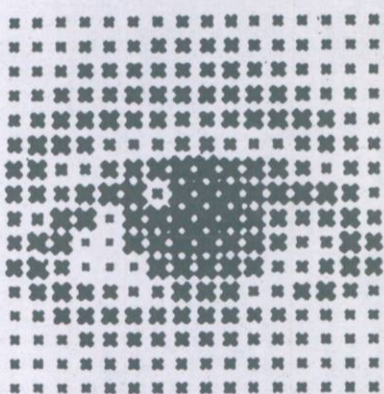
**A les 12:30 hores:** Actes de cloenda de la XVIII Fira Avícola de la Raça Prat. Al Centre Cívic Jardins de la Pau. Tot seguit, lliurament dels guardons. A continuació, vi d'honor.

**A les 19 hores:** Lliurament de premis del XXVIII Concurs Exposició de Canaricultura i Ocells de Bosc. Al Centre Cívic Jardins de la Pau.



**A les 19 hores:** La Companyia Artenbrut presenta *Oblidar*, de Marie Laberge. Al Teatre Modern. Direcció de Lourdes Barba. Amb Mercè Anglès, Rosa Cadafalch, Anna Güell, Judit Lucchetti i Andrés Moreno. Entr.: 1200 ptes (7'21 eu-ros). Venda anticipada a les oficines de la Caixa de Catalunya.

## VIDEO/CLUB



# 85

- CAJERO AUTOMATICO 24 H.
- ULTIMAS NOVEDADES
- VARIAS COPIAS DE LOS TÍTULOS MÁS INTERESANTES
- VENTA DE PELÍCULAS Y ALQUILER
- ALQUILER DE DVD

C. Lèrida, 124 · Tel. 93 379 53 44  
Ctra. Marina, 42 · Tel. 93 370 58 01  
08820 El Prat de Llobregat  
(Barcelona)

## PELUQUERIA UNISEX



# ANTI

Penedés, 117, 1<sup>a</sup>, 4<sup>a</sup>  
Tel. 370 87 41  
El Prat de Llobregat



## AULA DE CUINA MERCÈ MORA

- Classes de cuina i pastisseria
- Cursos trimestrals
- Aula polivalent per a classes pràctiques i teòriques amb demostració
- Seminaris monogràfics

C/ Castella, 3 · Tel. 620 983 444



ASESORÍA FISCAL - LABORAL  
CONTABILIDADES - SEGUROS

## Fincas Marina

C/Castilla, 3, bajos  
08820 El Prat de Llobregat  
Tel. y Fax 93 478 63 77  
e-mail : [fincasmarina@speedcom.es](mailto:fincasmarina@speedcom.es)



**PISO EN VENTA**  
Casco antiguo. Exterior-sol. 3 habitaciones. Comedor. Cocina (pequeña-reformd). Baño (reformd). Suelo gres. PTAS. 14.600.000,-

**PISO EN VENTA**  
C/Coronel Sanfeliu. Exterior-Sol. 3 Habi. (2 dobles). Comedor. Cocina+galería. Baño. PTAS. 18.750.000,-

**PISO EN VENTA**  
Casco Antiguo-Exterior. Balcón. 5 Habi (3 dobles). Salón-comedor. Cocina grande. 2 Baños. Gascalefacción-Parket. Patio. TODO REFORMADO.

**ALQUILER LOCAL**  
C/Manuel Bertrand. Metros: 240 (Oficina: 60 mt. - Almacén: 180 mts.). Totalmente equipado: aspiración aire. Detector de incendios-mobiliario oficina.

**PISO EN VENTA**  
C/Tarragona -Exterior- Balcón - Mucho sol. 3 Habita. (2 dobles). Comedor. Cocina+galería (reformd). Baño (reformd). Suelo gres. PTAS. 17.500.000.

**PISO EN VENTA**  
J.Casanovas. Balcón-terraza. 3 Habitaciones. Salón-comedor. Cocina+galería-Gas. Baño-TODO REFORM. PTAS. 22.600.000.

**PISO EN VENTA**  
Junto Av. V. Montserrat. ascensor-Balcón. 4 Habit. (3 dobles). Salón-comedor-Parket. Coc.+galería-Gas// Aire Acd. Baño. Parket-Carp. alum. Tranquilo. TODO REFORMADO

**PISO EN VENTA**  
Junto Av.V. Monts. Exterior-Balcón-Sol. 3 hab (2 dobles). Com. Cocina (reform)-Gas. Baño (reform. Carp. alum. suelo gres. PTAS. 17.600.000

**PISO EN VENTA**  
Av. V. Montserrat. Ext.-Asc.-Balcón. 4 Hab. (2 dobles). Salón-com.-parket. Coc. + gal.-gas- Aire Ac. Baño mármol- Aseo Carp. alu. Mucho sol /el día -TODO REFOR.

**PISO EN VENTA**  
Frente ambulatorio-Todo Ext. Ascensor-Balcón. 4 Habitaciones. Salón-comedor. Cocina+galería-Gas (refm Baño-Aseo. Aire acond- Bien conservado. PTAS. 28.400.000.

**PISO EN VENTA**  
Ctra.Marina. Ascensor-Exterior. 3 Hab. Comedor. Cocina (conservada) Baño (reformado). Carp. aluminio-Balcón-Ptas. 21.600.000,-

**ÁTICO EN VENTA**  
C/ Urgell. 2 Terrazas-SOL-TODO REFORMADO. 3 Hab. Cocina-Gas ciudad. Com. Baño. Parket-Trastero.

**FELICES FIESTAS**

## EL PRAT DE LLOBREGAT NADAL 2001

Presentació els dies  
22 i 30 de desembre,  
a les 18 h.

## TEATRE MODERN "ELS PASTORETS" (L'Estel de Natzaret)



Els més de 80 artistes de  
el Prat que farem l'obra

Preu: 500 ptes.

# SUEPRAT

C/ Ribes de Freser, nº7  
08820 EL PRAT DE LLOBREGAT (BARCELONA)

DISTRIBUÏDORS DE LES PRINCIPALS MARQUES DE  
MATERIAL ELÈCTRIC I DE FONTANERIA

**OSRAM**  
**SIEMENS**  
**SIMON**

**Tel. 93 370 83 11**  
**FAX: 93 370 43 42**

Fontaneria

C/ Castilla, 38 EL PRAT

Il·luminació

C/ Indústria, 90 EL PRAT

C/ Consejo de Ciento, 245 (Barcelona)

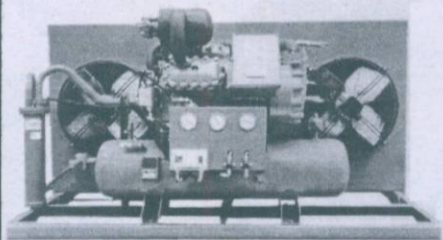
Tel. 93 451 59 52

Carrer de l'Amor, 19-21 (Igualada)



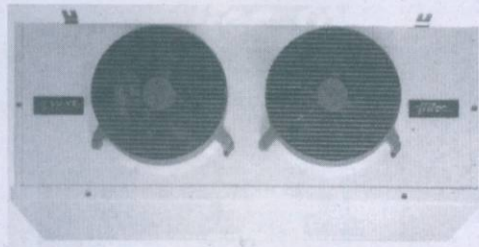
# MARFRED, S.L.

## FRED INDUSTRIAL



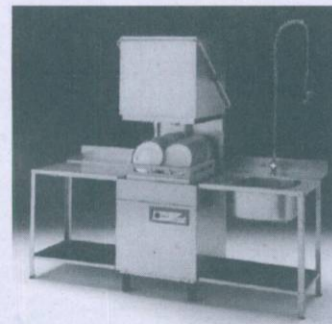
Compresors de  
fred industrial

Aire condicionat

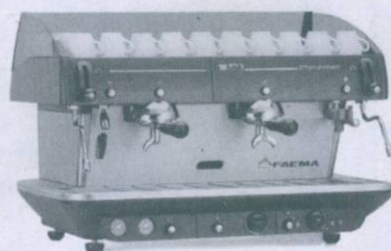


Evaporadors  
industrials

## MAQUINÀRIA D'HOSTALERIA (MUNTATGE I REPARACIÓ)



Túnels de rentat  
de vaixelles



Cafeteres, trituradors,  
microones industrials

**Exp. i vendes: Maurici Vilomara, 6**

**Taller: Maurici Vilomara, 8**

**Tel. i fax: 93 370 31 37 - EL PRAT DE LLOBREGAT**

## L'ENQUESTA DEL MES

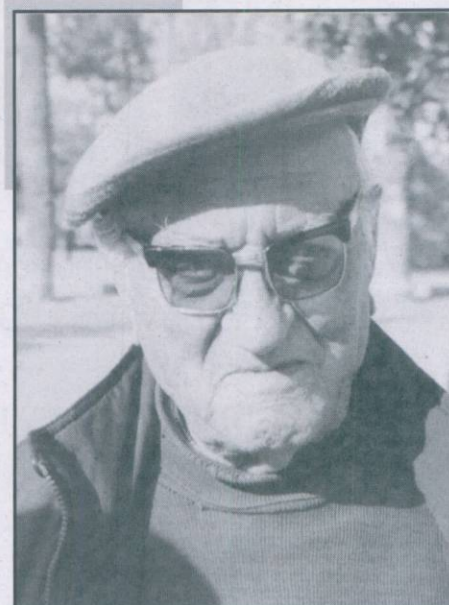
### ¿Cómo ve la llegada del euro?

Sólo quedan unos días para que entre en nuestras vidas una nueva moneda: el euro. La implantación de la moneda única europea traerá grandes beneficios, especialmente a la hora de viajar al resto de países de la UE, pero también han surgido muchas dudas entre los ciudadanos que van a utilizarla, especialmente por la entrada en funcionamiento del sistema de céntimos. Muchas personas desconfían por el hecho de que este nuevo sistema pueda alterar los precios. Hemos consultado entre los pratenses cómo ven la llegada del euro.



**Fátima Lorenzo**

Al principio va a ser difícil, pero nos acostumbraremos a ver la moneda y a usarla. Seguro que los primeros días todos iremos con la calculadora, haciendo la conversión. Yo creo que no hemos tenido suficiente información para adaptarnos.



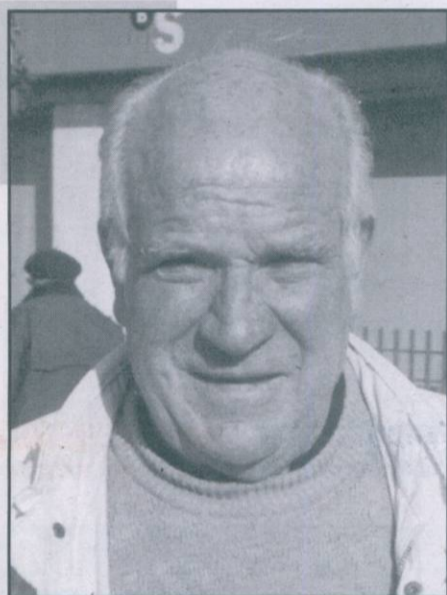
**Andreu Company**

Durante los dos primeros meses habrá problemas, por la convivencia entre las dos monedas. En las tiendas el redondeo va a ser complicado, por el decimal. Yo en mis tiempos ya pagaba con céntimos, pero claro, ahora nos costará volver a adaptarnos.



**Ana Cabezas**

Va a ser muy positivo para viajar al resto de Europa, ahora ya no tendremos problemas con el cambio de divisas. Yo no creo que sea complicado, es como cuando vas al extranjero y pagas con otra moneda.



**Santiago Julián**

Todo será normal. No creo que haya problemas. Ahora, eso sí, siempre habrá algún espabilado que intente hacer negocio, especialmente con el tema del redondeo. Pero cuando sólo funcione el euro, será como ahora con las pesetas.



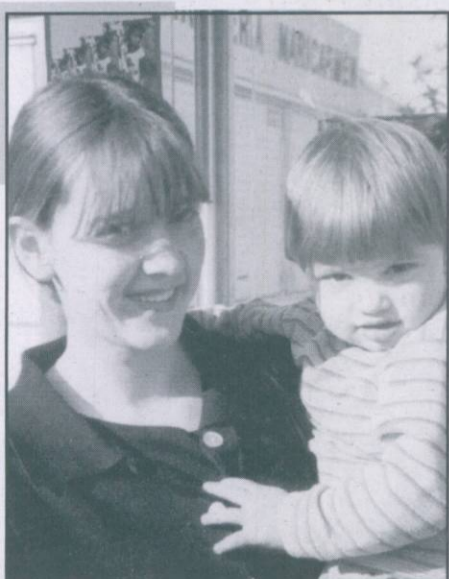
**Ramon Giralt**

La problemática surgirá en los dos primeros meses de convivencia. Yo creo que el gobierno debería haber hecho una transición radical: de euros a pesetas de un día para otro. Antes la gente estaba acostumbrada a los céntimos, pero claro, ahora se han olvidado. Habrá que volver a aprender cómo funcionan.



**Ignacia Robles**

Va a costar, porque para nosotros todo es nuevo, como volver a empezar. Creo que a la hora de comprar nos van a engañar, todos los precios subirán, y con el tema del redondeo perderemos dinero.



**Sandra García**

Yo creo que deberían darnos más información, porque va a costar mucho adaptarse. El otro día fui al banco, y todas las cuentas me salían en euros. No sabía ni el dinero que tenía, y el chico que estaba en la ventanilla tuvo que hacer números con la calculadora y decirme cuánto había.



**Alberto Gómez**

Yo creo que será fácil. Sólo es un cambio de moneda. Es como cuando vas al extranjero y te acostumbras a pagar con libras o francos. No pienso que vayan a engañarnos con el redondeo, porque con las fracciones de euro te puedes ajustar muy bien.



**Alejandro Fernández**

Costará un poco, hasta que cojamos el hábito de los céntimos. Yo llevo en la cartera un euroconversor para calcular. Pero de todos modos creo que no nos debemos ahogar por esto.



**Enric Font**

Yo lo veo complicado, aunque la verdad es que nos han dado mucha información, ya hasta agobian y todo, con tanto anuncio. Con el redondeo los precios subirán.



# La Granota

Moda Premama, Canastilla, etc...

L'última moda infantil

**BÓBOLI**.es

**foque**  
Pilsen Blancos

**Cache Cache**

**Mayoral**

**chicco**

C/ Federico Soler, 2 • Tel. 93 370 94 54 08820 EL PRAT DE LLOBREGAT




# LA PUÇA

Animales de todo tipo

Especialistas en nutrición animal


Peluquería canina y felina

Criadero propio de loros  
Avda. Virgen de Montserrat, 172  
08820 EL PRAT DE LLOBREGAT



# Delta LLOBREGAT

us desitja Bones Festes



# Sabes que es BIARRITZ?

Tu espacio de moda masculina con primeras firmas

ANTONIO MIRO  
G-STAR  
DIESEL  
DAVID VALLS  
ICHABOD

Avda. Virgen de Montserrat, 25 • Tel. 93 370 70 42  
08820 EL PRAT DE LLOBREGAT

# PERRUQUERIA PUOLPI

Dona - Home

## PERRUQUERIA

- Especialitat en colors, talls, recollits, etc.
- Especialitat en tractaments capil·lars amb diagnòstic gratuït.
- Extensions naturals i artificials.

- Solarium vertical
- Depilacions
- Tractaments facials i corporals
- Maquillatges
- Pedicures
- Tatuatges i Piercings
- **Micropigmentació (de celles, llavis i eye-liner) i ungles de porcel·lana)**

## ESTÈTICA

HORES CONVINGUDES **93 370 85 52**

C/ Lleida, 98  
08820 EL PRAT DE LLOBREGAT

# El petit Forn

PA I PASTISSERIA



La Degustació

... Una estona de plaer al paladar d'El Prat...

Gaier del Llobregat, 103  
Tel.: 478 68 81  
El Prat de Llobregat

# Inmobiliaria LUZ PRAT, S.A.

## PROMOCIONES - COMPRAVENTA DE TODA CLASE DE FINCAS

Si una vez miradas las agencias que conoce no ha encontrado su piso, terreno o casa...

**¡Consultenos!**



Si desea vender su vivienda, local o terreno, díganoslo. Disponemos de gabinete de arquitectura e ingeniería

C/ Lleida, 35 bajos Tel.: 93 370 73 26  
Fax: 93 478 43 25

# CentroDiet

NUTRICION Y MEDICINA ESTETICA  
DRA. Neus Abella

## DEPILACIÓN LÁSER

- ¿Cómo elimina el pelo la depilación láser?
- El método se basa en la emisión de una luz inofensiva y sin dolor que atraviesa la piel destruyendo cientos de folículos pilosos simultáneamente
- ¿Cuántas sesiones necesita?
- Depende de la cantidad y color del pelo de cada persona, en general entre 3 y 6 sesiones, con un período mínimo de 4 semanas entre cada sesión.

Otros tratamientos:  
Esclerosi varices, dietas, infiltraciones, masajes, tratamiento de manchas i acné (peelings), liposucción

AVDA. VERGE DE MONTSERRAT, 99 1er. 1a.  
Telèfon: 93 478 52 01 El Prat de Llobregat




# KARLETTIN

C. Frederic Soler, 25 Tel. 93 478 17 94



# Isaac Morera: una xerrada al cor de la seva ciutat

Tres quarts de quatre de la tarda d'un dia feiner qualsevol. Moment per fer la sobretaula i pair el dinar. Després de saber les notícies del dia, d'apuntar aquella recepta de cuina que potser mai farem, de conèixer si demà plourà o no i d'empassar-se una bona pluja d'anuncis, mitja Catalunya s'asseu al sofà ansiosa per viure de ben a prop les alegries i les misèries d'un grup de famílies que conformen una de les sèries de major èxit televisiu al nostre país: *El Cor de la Ciutat*.

Als pratencs ja iniciats en aquest cul.lebrot de TV3 els haurà resultat coneguda una de les cares que darrerament han aparegut a la sèrie: la del pratenc Isaac Morera, que encarna el personatge d'en Pere, que viu en les seves pròpies carns la repetida infidelitat de la seva xicota, la Ruth. Amb l'Isaac hem volgut mantenir una xerrada perquè ens expliqui les seves impressions sobre aquesta participació televisiva, després d'una trajectòria personal volcada vers el camp de la dansa.

**D:** Com i quan va sortir la possibilitat que participessis al *Cor de la Ciutat*?

**I:** Quan vaig acabar la carrera a l'Institut del Teatre, em va fer un càsting en Pep Armengol, de TV3, oferint-me primer de tot la possibilitat de fer una pel.lícula per un conegut director a nivell estatal. No es va concretar aquesta possibilitat, però em van tornar a trucar al cap de poc, un cop acabat l'estiu, i em van dir que era per interpretar aquest paper de TV3. Tot va anar molt ràpid: va ser

trucar i donar-me els guions per fax, va ser un gran atabalament.

**D:** Què coneixies aleshores de la sèrie?

**I:** Francament, jo no la veia. Seguia algun capítol que mires de passada i estava una mica al cas de tot, perquè aquestes sèries tenen l'encert de poder tornar-t'hi a enganxar si et saltes alguns capítols, ja que sempre intenten donar el màxim d'informació possible perquè la gent pugui seguir la història.

**D:** De cop i volta, et donen uns guions per estudiar, et citen i et plantes als estudis de gravació. Què et passa pel cap en aquell moment?

**I:** Una sensació de respecte. L'ambient televisiu era desconegut per mi. Quan ets allà i veus la immediatesa amb què es fa tot deixes de creure allò que pensa molta gent, que qualsevol ho podria fer. D'altra banda jo amb la Companyia Alèxia i a l'Institut del Teatre ja havia treballat text a tots els nivells interpretatius, fet pel qual ja era familiar per mi aquest món, però si que era un repte que causava respecte. Un cop allà, veus que tot va molt ràpid: de la sala de maquillatge a un assaig ràpid del guió i de seguida ja ets al plató. Quatre indicacions del director d'espais i a rodar.

**D:** Quin ambient es respira entre les bambalines del *Cor de la Ciutat*? **I:** Tothom és molt agradable i molt afable. La gent és directa, molt normal i ningú està per sobre de ningú.

Potser hi ha el prejudici generalitzat de pensar que certs actors es creuen ser



L'Isaac Morera, al cor de la seva ciutat

nosequè, però és gent normal, divertida, amb els seus problemes com tothom.

**D:** Quants dies has hagut d'anar a rodar?

**I:** He assistit a cinc dies de rodatge, que acostumen a ser molt intensos. Tot ha d'anar molt sobre rellotge.

El temps allà és diners i es mou molta gent: càmeres, realitzadors, actors, i la gent de producció que porta vestuaris, maquillatge etc, i si hi ha res que es retarda mitja hora tot s'acumula. Així, s'aprofita per rodar de cop totes les escenes en un espai determinat, encara que sigui fora de cronologia. Això obliga l'actor a situar-se en el contexte, a tenir en compte els precedents, d'on vens i a on vas perquè si no

l'espectador no veuria una lògica d'acció.

**D:** Algun actor o actriu que t'hagi impressionat?

**I:** Em va sorprendre molt la Margarida Minguillon, que fa el paper de la Cinta, la mestressa del popular bar d'en Peris. S'estava rodant una escena en què representava que feia poc que havia mort la seva filla Laura en accident de cotxe. Com que havia de rodar una escena en què estava desfeta de dolor i el procés de maquillatge és molt ràpid, ja havia de venir preparada de casa.

Recordo que estàvem repassant el paper abans de començar a rodar i algú va fer una broma sobre alguna rèplica o frase que tenia algú

altre, però mentre tots reiem, ella estava impertèrrita amb la seva concentració, perquè havia de rodar moments i respostes i rèpliques de dolor.

**D:** I alguna anècdota divertida del rodatge?

**I:** Rodant un exterior, em vaig trobar a l'Adrià (Pep Torrens) i, entre rodatge i rodatge, presa i presa, el vaig saludar, tot intentant identificar-me com al Pere a la sèrie, i ell em va saludar amb el to de veu de l'Adrià, el seu personatge, i no pas amb el del propi Pep Torrens.

Vaig quedar-me sorprès, en saludar-me amb un to bastant patètic i apenat com el del personatge que representa a la sèrie.

**TALLAS GRANDES**  
para todas las edades

Av. Virgen de Montserrat, 78-80  
Tel. 93 478 62 65  
EL PRAT DE LLOBREGAT

**Casamovas**  
Roba de Casa

C/ Ferran Puig, 43  
Telèfon 93 379 00 72 • EL PRAT

*Bones Festes!*

**D: El Cor de la Ciutat és vist cada dia per moltíssima gent, esdevenint un dels cul.lebrotos televisius que més audiència ha aconseguit a Catalunya. Quin creus que és el secret de l'èxit?**

I: Crec que el secret, resumit en poques paraules, és la feia ben feta. Ja des del nivell actual, els actors que surten són realment molt bons, l'equip professional que hi treballa és molt bo.

La gent va per feina, els guionistes encerten uns temes que toquen a la gent del carrer, perquè en definitiva a qui interessa la sèrie és a la

gent del carrer, ja que són temes més o menys propers i que la gent s'hi sent identificada. I l'èxit és això, la identificació del públic que veu en aquella sèrie la pròpia sèrie.

**D: I com et sents dins un personatge que s'ha convertit en...el banyut de Catalunya?**

I: Fa molta gràcia, perquè ha generat un debat que comentàvem entre programes de sobretaula, i ho trobo molt bé.

Per a mi és molt positiu que es parli tant del meu personatge. Això vol dir que

a la gent li sona i que de fet quan vas pel carrer, tot i haver rodat només quatre capítols, la gent et va reconeixent pel carrer i fa gràcia.

**D: Sent del Prat i vivint al Prat...és normal que més d'un i més de quatre t'hagin reconegut pel carrer com 'el de la tele'...**

I: Em va fer molta gràcia una cosa que em va passar. Jo vaig treballar a la Granja

La Cova durant un any i mig i, és clar, em coneixia molta gent. És aquest el cas de dues senyores que hi van a la tarda a prendre un cafè.

Fa poc se m'acosta una de les dues, i em diu: "ho has fet molt bé".

Al principi estaves una mica nerviós, però vas bé, vas bé", i és d'aquelles persones a qui li tens tot el respecte del món perquè molt probablement sigui la gran seguidora de sèries i té molta experiència i criteri, i em vaig sentir molt alleujat perquè és un comentari que, amb tots els meus respectes, me'l crec molt més que d'altres, perquè estava molt fonamentat, i cal agrair-lo molt, la veritat.

A la gent li fa il·lusió i a mi també.

Sense gaires esperances de rebre una resposta reveladora...no vam resistir la temptació de preguntar-li a l'Isaac pel futur del seu personatge a la sèrie...com acostuma a passar...mutis i a la gàbia, i només ens va dir que "esperava poder seguir tocant la gralla sense parar", emmig d'una gran riallada. Punt i final a aquesta entretinguda xerrada amb un dels pratencs -que no pas l'únic- que participen en un dels serials més seguits de la televisió.

Iván Álvarez  
Jaume Monés



El jove artista pratenc va visitar la nostra redacció per explicar-nos la seva experiència televisiva

## Una trajectòria precoç cap al món de la dansa

L'Isaac Morera, de 26 anys, és possiblement des de fa unes quantes setmanes molt més conegut que no pas abans, però aquest fet no fa gens de justícia a la seva passió i dedicació principal: la dansa. Des dels setze anys forma part professionalment parlant de la Companyia Alèxia, nascuda a la nostra ciutat l'any 1977 i que capitaneja la seva mare, l'Olga Socías. Precisament d'ella diu haver après més coses: "jo he anat a l'Institut del Teatre, tot especialitzant-me en l'opció de gest, però un 85% del que sé ho dec a la formació que m'ha donat la companyia i especialment la meua mare, que m'ha aportat un munt d'experiència escènica". En aquests nou anys prenent part de la Companyia Alèxia s'hi combinen moltes hores d'assajos, d'esforç, de sacrifici per fer bé les coses, i el producte final: més de 700 representacions de diferents espectacles amb la seva Companyia, adreçats a campanyes escolars, dirigits a un gran nombre de pobles de Catalunya, arreu de l'estat espanyol i fins i tot possibilitant viatges a l'extrem orient, a països com ara Corea del Sud o el Japó. Tota una experiència de la qual reconeix que s'ha enriquit moltíssim: "aquestes experiències donen moltes taules, ja que et trobes amb públics molt diferents i teatres molt variats".

Llegiu **Delta**  
LLOBREGAT  
El periòdic d'El Prat

EL PRIMER CAFÉ-INTERNET EN EL PRAT...  
...y tu bar de copas los fines de semana

bar de copas **e-m@il** café-internet

Av. Dr. Gallart i Monés, 17 (La Zonilla) · EL PRAT

**POLLERÍA**

**MILAGROS**

**GARCÍA**



**Productos de régimen:**  
chorizo, fuet, pavo y embutidos  
bajos en calorías

Venta de pollos artesanales  
criados de "pagès",  
LOS AUTÉNTICOS POTA-BLAVA



Gracias a la calidad  
artesanal de los  
productos que les  
ofrecemos, así  
de sanas crecen  
nuestras pequeñas

**Delta**  
LLOBREGAT

Us desitja  
Bones  
Festes  
i un  
Fel·liç 2002

Avda. Verge de Montserrat, 123 -parada 25 (mercado)- Tel.: 93 370 84 04

*Llenceria* *Merceria*  
  
**vit i dia**  
 Inés Salayet  
*Perfumeria* *Cosmètica*  
 Avda. Llibertat núm. 30 - Tel.: 93 478 01 75  
 El Prat de Llobregat

  
**NovoHOGAR**  
 SERVICIOS INMOBILIARIOS  
 SI QUIERES COMPRAR O VENDER... VISITA:  
**NovoHOGAR** SERIEDAD · COMPROMISO  
 CORDIALIDAD  
 NUEVO EN EL PRAT!!  
 TEL. 93 370 55 63  
 FAX 93 379 52 58  
 C. CASTILLA, 22-24 - EL PRAT

Totes les notícies  
 locals a  


**MUEBLES**  
  
*Luna*  
 LA SOLUCION  
 A SUS  
 PROBLEMAS  
 DE ESPACIO  
 FABRICACION  
 PROPIA  
 C/ Castilla, 38 TEL.: 93 478 78 63 (El Prat de Llobregat)

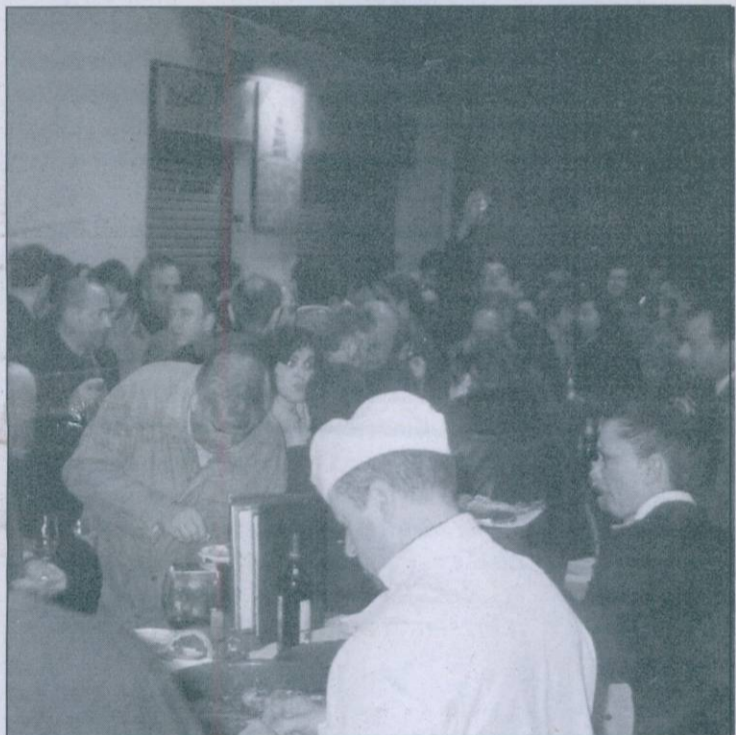
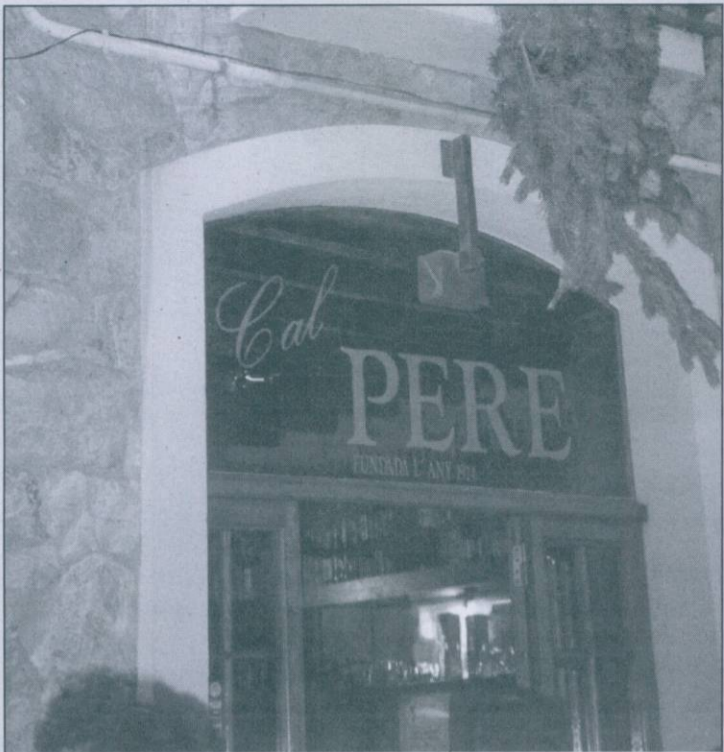
confeccions **PILMAN**  
  
 SENYOR -  
 SENYORA  
 NEN i NENA  
 Manuel Riba  
 i Pilar Pérez  
 Bones Festes!  
 C. Ferran Puig, 36 · Tel. 93 379 08 88 · El Prat

  
**Restaurante del PARC**  
 Ctra. de la Playa, Km. 0,5 · Tel. 93 370 60 · 08820 EL PRAT DE LLOBREGAT  
**CONSULTEN CON ANTICIPACIÓN  
 Y HAGAN SU RESERVA**  
 DEDICACIÓN:  
 - BODAS  
 Aperitivo al aire libre.  
 Local para 200 personas  
 - COMUNIONES  
 - BANQUETES  
 Cenas o comidas de empresa  
 - SÁBADOS NOCHE  
 Con grupo de música.  
 Pueden venir a cenar o a bailar  
 - CARTA  
 - MENÚS CONCERTADOS  
 - CENAS Y DESPEDIDAS  
  
*Una agradable comida o cena con  
 tranquilidad, en plena naturaleza, sin  
 coches, sin stress*  
**PRUEBE NUESTRA  
 NUEVA COCINA**  
**GRAN MENÚ FIN DE AÑO**  
 Con música en vivo (grupo fusión).  
 Pueden venir a cenar o a bailar  
 LUNES CERRADO POR DESCANSO DEL PERSONAL

**restaurant**   
**LA MORENETA**  
**MENÚ DEL DÍA**  
 (de lunes a viernes al mediodía)  
**VIERNES Y SÁBADOS NOCHE**  
**COCINA ASTURIANA A LA CARTA**  
 La dirección y todo el personal  
 les desean unas  
**FELICES FIESTAS**  
 ABRIMOS VÍSPERAS Y FESTIVOS AL MEDIODÍA  
 Av. Onze de Setembre, 291 · Tel. 93 379 62 60 · EL PRAT DE LLOBREGAT

# Segona Festa del Vi Novell

Per segon any consecutiu, el carrer Jaume Casanovas va quedar-se petit per albergar, el passat dia 30 de novembre, la Festa del Vi Novell. Aquest acte, que simbolitza l'arribada del vi novell i que s'escenifica penjant una branca de pi dels balcó, va ser organitzada per l'establiment Cal Pere Tarrida, amb la col.laboració especial de l'Aula de Cuina Mercè Mora i el Restaurant La Moreneta, que van aportar el toc gastronòmic a la festa. Després del pregó inaugural de la festa, a càrrec del Director Adjunt del nostre periòdic, Josep Maria Canalias, els assistents van poder adquirir uns tiquets per



degustar els diferents vins de les 22 cases que van ser presents a l'acte, i que procedien de diferents indrets de tradició vinatera d'arreu de Catalunya i l'estat espanyol i fins i tot del sud de França. L'èxit de la convocatòria, en què es van adquirir més de 550 tiquets i en què hi van participar unes 700 persones al llarg de tota la tarda-nit, ha fet pensar els organitzadors en repetir l'experiència també a finals de maig o principis de juny, tot dedicant-ho en aquesta ocasió al món del cava. Les fotografies mostren l'instant en què es penja la branca de pi i la nombrosa afluència de públic.

política · 30 dies · cultura · esports · serveis lleure · la notícia del mes · fòrums de debat

*Tot això i molt més ho començareu a trobar ben aviat a aquesta direcció:*

[www.periodicdelta.com](http://www.periodicdelta.com)

Ja podeu consultar a la nostra nova pàgina web els continguts bàsics de la nostra publicació, els serveis, els fòrums barri a barri i l'actualitat del futbol i del bàsquet

Consulteu la nostra **GUIA COMERCIAL** de la nostra ciutat

PERRUQUERES

*Madro i Natàlia*

Us desitgem unes Bonès Festes



Sol ultraràpid

C. Ferran Puig, 52 · Tel. 93 379 12 01  
08820 EL PRAT DE LLOBREGAT

FLORS I PLANTES

*Montané*



Ferran Puig, 18  
Telèfon: 93 379 01 09  
El Prat de Llobregat

**VIRAL**

«CA LA LAIONA»  
**ARTICLES DE VESTIR**  
DES DE 1880

PLAÇA DE LA VILA, 10 - Tel. 93 379 03 52  
EL PRAT DE LLOBREGAT



**CUIBEL**

Av. Montserrat, 61  
Telèfon 93 370 78 03  
08820  
EL PRAT DE LLOBREGAT

ELECTRODOMÈSTICS

**expert**  
Competents i Competitius



DESPRÉS D'HAVER FET  
REFORMES  
TORNEM A SER AL SEU SERVEI

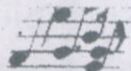
CALÇATS

*Aurora*

*Els desitgem unes Bones Festes*

C/ Ferran Puig, 57 • Tel. 93 379 14 32 • EL PRAT

*Bar de copas*



*Flash*

C/ Lleida, 140 • EL PRAT

*Hogar del Niño*

• Calçats

• Joguines •

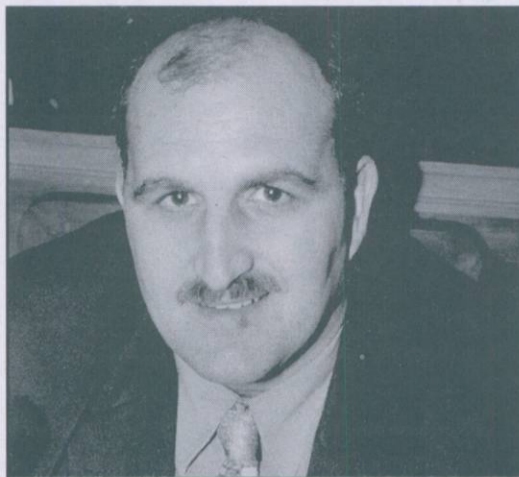
• Vestits

• Puericultura •

FERRAN PUIG, 49  
TEL. 93 379 05 14  
El Prat de Llobregat

## ESTIRA I ARRONSA

Vint preguntes ràpides a un pratenc



**José García**

Primer Secretari del PSC  
a El Prat i portaveu a l'ajuntament

**1. El teu pitjor defecte i la teva millor virtut?**

La lleialtat, la fidelitat. I el meu pitjor defecte sigui probablement això mateix.

**2. El que t'agrada més i el que menys dels altres?**

El que més odio és l'egoisme i les persones que són insolidàries. Per contra, m'agrada la gent que s'implica en projectes que beneficien la resta del món.

**3. Ordena aquests termes per ordre d'importància: amor, família, treball, salut, sexe, diners.**

Amor, família, salut, treball, sexe i diners.

**4. Conservador o progressista?**

Progressista.

**5. Després de la mort...què?**

Després de la mort, malauradament, crec que no hi ha res.

**6. Animal amb què t'identificaries?**

Potser el gos, per allò que parlàvem abans sobre la lleialtat. Però també perquè sap defensar el que és seu quan ho veu en perill.

**7. Algun ídol?**

No tinc ídols, encara que hi ha gent que puc admirar pel seu comportament i el seu compromís.

**8. Una cançó?**

Qualsevol del Joan Manuel Serrat o de Silvio Rodríguez. Tenen grans lletres.

**9. Una pel·lícula?**

«Ciudadano Kane». M'agrada molt Orson Welles.

**10. Un llibre?**

«El nombre de la rosa»

**11. Dia o nit?**

Dia.

**12. Ciències o lletres?**

Lletres.

**13. Un plat irresistible?**

La paella, o qualsevol plat que porti arròs, que m'encanta.

**14. El teu color?**

El vermell, pel que significa de passió i de compromís ideològic en el meu partit.

**15. La teva feina ideal?**

Qualsevol on puguis fer coses per la gent, i estiguis en contacte amb les persones.

**16. Què t'enduries a una illa deserta?**

La meua família.

**17. Un lloc per perdre's?**

La Costa Brava

**18. Una festa? M'agrada molt la vigília del dia de Reis, i també el dia de Reis, és clar.**

**19. Un carrer d'El Prat?**

La Rambla, pel que significa d'esèrncia del poble, però potser amb una altra distribució.

**20. A favor o en contra de la Tercera Pista?**

A favor, però amb contrapartides que representin un benefici per al ciutadà.

N.M.

Llegiu

**Delta**

El periòdic  
d'El Prat

PELUQUERÍA Y ESTÉTICA UNISEX



*J. Mansilla*

CIUDAD DE CONSUEGRA  
TEL. 93 370 95 53  
08820 EL PRAT DE LLOB.  
(BARCELONA)

PELUQUERIA UNISEX

- Tattos
- Piercing
- Micropigmentación
- Estética
- Sol U.V.A

*Vicky*



Estany de la Ricarda, 38-40  
(frente Colegio Pompeu i Fabra)  
Tel. 93 478 57 65  
08820 EL PRAT DE LLOBREGAT

**FINQENRIC**

ASSESSORIA IMMOBILIARIA

• Locals  
en venda

• Terrenys  
en venda

• Locals  
de lloguer

• Pisos en venda  
i lloguer

• Cases  
i torres

C/ Rosa Ribas Parellada, 20 - Tel./Fax: 93 478 28 71

- Tel.: 93 478 32 52 - El Prat de Llobregat

CALENDARI  
DECOMPETICIONS  
ESPORTIVES DELS  
CLUBS PRATENCOS

# Tauler esportiu

Del 15  
de desembre  
al 20 de gener  
del 2001



## FUTBOL

### AE PRAT

(1a. Catalana)

- \*Diumenge, 16/12: UE VALLS-AE PRAT. Estadi del Vilar (Valls). 17:00 h.
- \*Diumenge, 23/12: AE PRAT-CD MASNOU. Mpal. Fondo d'en Peixo. 12:00 h.
- \*Diumenge, 30/12: AE PRAT-UA d'HORTA. Mpal. Fondo d'en Peixo. 12:00 h.
- \*Diumenge, 13/01: CD POMAR-AE PRAT. Mpal. Carretera de la Conreria (Badalona). 12:00 h.
- \*Diumenge, 20/01: CD BANYOLES-AE PRAT. Mpal. de Banyoles. 17:00 h.

### AE PRAT B

(2a. Regional. Grup VI)

- \*Dissabte, 15/12: AE PRAT B-FONTSANTA-FATJÓ. Mpal. Fondo d'en Peixo. 18:00 h.
- \*Diumenge, 23/12: ALMEDA-AE PRAT B. Mpal. Almeda (Cornellà). 12:00 h.
- \*Dissabte, 12/01: AE PRAT B-ALBARROSA. Mpal. Fondo d'en Peixo. 18:00 h.
- \*Diumenge, 20/01: CF MOLINS DE REI-AE PRAT. Mpal. Molins de Rei. 12:00 h.

### JUVENTUD PRAT

(2a. Regional. Grup VI)

- \*Diumenge, 16/12: J. PRAT-MOLINOS GAVANOVA. L'Estruch. 12:00 h.
- \*Diumenge, 23/12: FC LEVANTE LAS PLANAS-J.PRAT. Mpal. Les Planes (St. Joan Despí). 12:00 h.
- \*Diumenge, 13/01: J. PRAT-INCRESA MOLINS. L'Estruch. 12:00 h.
- \*Diumenge, 20/01: CD FONTSANTA-FATJÓ-J.PRAT.

### UNIFICACIÓN PRAT

(3a. Regional. Grup XII)

- \*Diumenge, 16/12: EUSEBI GÜELL-UNIF. PRAT. Mpal. Colònia Güell. 12:00 h.
- \*Diumenge, 23/12: UNIF. PRAT-MILAN CLUB CAN PALMER. Mpal. Complex Julio Méndez. 12:00 h.
- \*Diumenge, 13/01: CD LA GUARDIA-UNIF. PRAT. Mpal. de Sant Vicenç dels Horts. 12:00 h.

- \*Diumenge, 20/01: UNIF. PRAT-UE LA PALMA DE CERVELLÓ. Mpal. Complex Julio Méndez. 12:00 h.

## FUTBOL BASE

### JUVENIL EF PRAT- BLAU-GRANA

(Preferent juvenil. Grup 2on)

- \*Dissabte, 15/12: ESCOLA-UE CORNELLÀ. L'Estruch. 17:00 h.
- \*Diumenge, 23/12: CE PUBILLA CASES-ESCOLA. Mpal. Pubilla Cases. 10:00 h.
- \*Dissabte, 12/01: ESCOLA-CF IGUALADA. L'Estruch. 17:00 h.
- \*Dissabte, 19/01: GIMNÀSTIC TARRAGONA-ESCOLA. Nou Estadi Tarragona. Horari de tarda (sense confirmar).

### CADET EF PRAT- BLAU-GRANA

(Preferent Cadet. Grup 2on)

- \*Dissabte, 15/12: ESCOLA-AE PRAT. L'Estruch.
- \*Diumenge, 23/12: AT.SEGRE-ESCOLA. Nou Estadi Municipal de Lleida. 12:30 h.
- \*Diumenge, 13/01: ESCOLA-CE L'HOSPITALET. L'Estruch. 10:00 h.
- \*Dissabte, 19/01: SANTA EULÀLIA-ESCOLA. Mpal. Sta. Eulàlia (L'Hospitalet). 16:00 h.



### CADET AE PRAT

(Preferent Cadet. Grup 2on)

- \*Dissabte, 15/12: ESCOLA-AE PRAT. L'Estruch.
- \*Dissabte, 22/12: AE PRAT-CAN VIDALET. Fondo d'en Peixo. 12:00 h.
- \*Dissabte, 12/01: UE SANTES CREUS-AE PRAT. Annex a l'Estadi Municipal de Reus. 16:30 h.
- \*Dissabte, 19/01: AE PRAT-FC FERRAN MARTORELL. Fondo d'en Peixo. 12:00 h.

### ALEVÍ AE PRAT

(Preferent. Grup I)



- \*Dissabte, 15/12: EC GRANOLLERS-AE PRAT. Mpal. del carrer Girona. 12:30 h.
- \*Dissabte, 22/12: AE PRAT-UDA GRAMENET. Mpal. Fondo d'en Peixo. (Horari sense confirmar per coincidència amb el cadet).
- \*Dissabte, 12/01: CF DAMM-AE PRAT. C/ La Selva 49-51 (Barcelona). 10:45 h.
- \*Dissabte, 19/01: AE PRAT-RCD ESPANYOL. Mpal. Fondo d'en Peixo. (Horari sense confirmar per coincidència amb el cadet).

## FUTBOL SALA

### SPORTING PRAT

(1a. Catalana)

- \*Dissabte, 15/12: SPORTING PRAT-TORRELLES LLOBREGAT. Complex Esportiu Julio Méndez. 19:00 h.
- \*Dissabte, 22/12: AE XARXA-SPORTING PRAT. Polisportiu de la Sagrada Família (Barcelona). 16:00 h.
- \*Dissabte, 12/12: SPORTING PRAT-PB

MONTSERRAT. Complex Esportiu Julio Méndez. 19:00 h.

\*Dissabte, 19/12: SAGRADA FAMÍLIA-SPORTING PRAT. Polisportiu de la Sagrada Família (Barcelona). 16:00 h.

## HOQUEI PATINS

### CH PRAT

(Segona Catalana. Grup III)

La competició de lliga s'atura i no es reprendrà fins el proper dia 20 de gener, on el CH Prat juga al pavelló del CH Palau de Plegamans (dissabte, 18:15 hores).

## VOLEIBOL

### CV PRAT (VIKINGS)

- \*Dissabte, 15/12: CVA LLARS MUNDET-CV PRAT. Pavelló Llars Mundet.
- \*Dissabte, 12/01: CV ROQUETES-CV PRAT. Pavelló de les Roquetes (Sant Pere de Ribes).
- \*Dissabte, 19/01: CV PRAT-CN SABADELL. Complex Esportiu Julio Méndez.

## ATLETISME

### PRATENC, AA

- \*Dissabte, 15/12: Jornada Comarcal d'Atletisme a Gavà. 10:00 h.
- \*Diumenge, 23/12: II Cross Comarcal Jocs Escolars a Olesa de Montserrat. 9:30 h.

## BÀSQUET

- \*Diumenge, 16/12: CB SANT NARCÍS-CB PRAT. Pavelló Palau Sacosta, Girona. 17:30 h.
- \*Dissabte, 22/12: CB PRAT-COSEHISA MONZÓN. Pavelló Estruch. 18:15 h.
- \*Diumenge, 13/01: CB ARACENA-CB PRAT. Pavelló Municipal de Ponts.
- \*Dissabte, 19/01: CB PRAT-JOVENTUT BRUGUER BADALONA. Pavelló Estruch. 18:15 h.

### ATENCIÓ, CLUBS ESPORTIUS PRATENCOS!

TAULER ESPORTIU és una secció oberta a les entitats esportives de la ciutat. Si voleu fer-nos arribar el vostre calendari competitiu perquè també hi pugui sortir publicat, truqueu-nos al 93 379 05 33 o bé al 606 77 04 01, demanant per la secció d'esports.

**Tendency**



Os deseamos unas muy **FELICES FIESTAS!**

C/ Frederic Soler, 15 - Tel. 93 478 28 78  
08820 EL PRAT DE LLOBREGAT



**MOTO PRAT**

Venta y Reparación



C/ Manuel Bertrand, 39 • Tel: 93 370 80 52

**La Pelu de Mari Paz**



- Solarium.
- Tratamiento Facial.
- Tratamiento Corporal
- Limpieza Cutis.
- Manicura.
- Pedicura.
- Tinte y Permanente.
- Pestañas.

PERFUMERIA / BELLEZA  
**SOLARIUM**

\* PELUQUERIA \* ESTETICA \*  
MICROPIGMENTACION  
\* TATUAJES \* UÑAS GEL Y  
FIBRA DE VIDRIO

ABIERTO DE LUNES A SABADO,  
de 9:00 a 19:00 h.

*Nuestro éxito*  
*La calidad de sus cabellos*  
*Nuestra Diferencia*  
*Nuestras creaciones*

C/. Estany de l'Illa, 13 • Tel. 93 478 80 32 • El Prat de Llobregat

**PIZZERIA RISTORANTE**

**PEPERONATA**



Pastas frescas  
y pizzas italianas

C/ Bunyola, 25  
(Passatge Petit, 7)  
Tel. 93 370 43 28  
08820 El Prat de Llobregat

**la Sirena**  
"ELS CONGELATS"

*Us desitja unes bones festes*




Després de 6 anys, consolidem el nostre servei al Prat obrint un nou establiment a la Carretera de la Marina, 79

**US HI ESPEREM!**

C. Rector Farrés Poch, 7-9 • Tel. 93 478 06 42 ...i ara també a Ctra. de la Marina, 79 • EL PRAT

# "Full Monty" pratense

*El Sporting Prat celebra, con un calendario erótico, sus 25 años de vida*

El Sporting Prat, que milita en el grupo C de la Primera División Catalana de Fútbol Sala, ha tenido una curiosa iniciativa a la hora de celebrar los veinticinco años de existencia del club. No se le puede llamar pioneros en la materia -las famosas 'Matildas' australianas lo hicieron años antes-, ni tampoco excesivamente originales, aunque a nadie se le escapa que algo así, en El Prat, era la primera vez que se llevaba a cabo. Uno de los porteros del equipo, Jonathan Zuriaga, explicaba a DELTA, la curiosa sesión fotográfica y cómo se elaboró el calendario en cuestión. Por lo que pudimos comprobar, se lo pasaron en grande...

DELTA: ¿Cómo surgió la idea de elaborar un calendario de este tipo?

**JONATHAN ZURIAGA:** "Fue nuestro delegado, Robert, quien lo propuso, allá por el mes de abril, una noche que salimos de copas los del equipo. Al principio, todo comenzó como una broma, pero Robert empezó a mover hilos y a contactar con gente hasta que, un buen día de junio en el Estruch, estábamos haciéndonos las fotos que, a la postre, se utilizarían para el calendario. Creemos que es la forma más divertida y especial de celebrar las Bodas de Plata de la entidad"

D: Supongo que ya conoceréis la experiencia del equipo de fútbol australiano, las llamadas 'Matildas'...

**JZ:** "Si, claro. En parte, nuestra idea surgió de eso, de las 'Matildas' y de un equipo amateur de baloncesto y otro de rugby que también lo hicieron o de la archifamosa película de 'Full Monty'. Nos pareció muy gracioso y por eso quisimos hacerlo"

**"La idea surgió, medio en broma, una noche de copas con los del equipo. Un par de meses después, nos estábamos haciendo las fotos en el Estruch"**

D: ¿Qué os resultó más divertido de la sesión fotográfica?

**JZ:** "Personalmente me chocó el primer contacto, nada más llegar al Estruch. Salía de trabajar y marché directamente hacia allí. Lo más gracioso fue entrar y ver, en medio de la pista, a siete de mis compañeros 'en pelotas' con sus posturitas (risas) y, claro, eso impacta. Yo pensé en irme y todo... Otro aspecto curioso, de aquel día que nos hicimos las fotos, fue cuando nos desnudábamos en el vestuario y nos quedamos alucinados al ver que había cuatro chicas detrás del cristal del gimnasio, que no se perdían detalle. Y eso que, en teoría, estábamos solos en

el Estruch. Fue, la verdad, una experiencia muy divertida".

**"Lo más gracioso fue entrar y ver, en la pista, a siete de mis compañeros 'en pelotas' con sus posturitas. Eso impacta, pensé en irme y todo..."**

D: ¿Vuestras novias que opinan del calendario?

**JZ:** "¡¡Qué van a opinar!! No, en serio, a la mía, personalmente, le gustó. Le pareció bastante bien, supongo que como al resto y, claro, hemos de aguantar los comentarios de rigor, no sólo de nuestras parejas sino también de nuestros amigos. Hablan de 'michelines', que si este está 'cachas', que si se te ve la barriga... Toni y Makaay son los que salen mejor parados, jovencitos, se cuidan bien y con un cuerpo que asusta a las niñas, claro, los demás sólo podemos aplaudir (risas). En general, todos se lo han tomado con humor y, sobre todo, mucha 'coña' y cachondeo".

**"Nos pareció una forma muy divertida de celebrar los 25 años del Sporting Prat"**



El Sporting Prat de fútbol sala, una genial y divertida idea de celebrar el 25º aniversario del club pratense

D: ¿Cuando vio la luz el calendario?

**JZ:** "Apareció hace, aproximadamente, un mes y medio. El club, el Sporting Prat, hacemos cada año algo para Navidad, normalmente vendemos lotería. Esta vez, al celebrarse el 25º aniversario, pues quisimos ir más allá y hacer este calendario más los boletos habituales para el Sorteo de Navidad y está la

opción de comprar el calendario sólo o junto con el correspondiente boleto. Con esto, nos gustaría comprar algo más de material como sudaderas y balones. De momento está teniendo bastante aceptación. Hay gente del equipo que lo está vendiendo muy bien, más que yo que soy muy cortado (risas)."

Iván Álvarez

Posiblemente el mejor bareto del Baix Llobregat



BAR DE COPAS

**EL CARRER**

**FIN DE AÑO**

Vive la mejor salida del 2001 y la mejor entrada del 2002 en nuestro local (cotillón)

Atrévete con la carta de CHUPITOS ¡Ven a probarlos!



AVDA. APEL·LES MESTRES, 87 (JUNTO A GASOLINERA NUEVA) • EL PRAT (BCN)



C. Frederic Soler, 25

**KARLETTIN**

Tel. 93 478 17 94



# Excelente Roc Mas, tan joven como rápido

Los grandes registros que ha cosechado este año provoca que se lo 'rifien' varias escuderías

El jovencísimo piloto Roc Mas, nacido en El Prat pero afincado en Viladecans, posee, con tan sólo 14 años de edad, un brillante palmarés en la modalidad de *karting* tanto a nivel catalán, como nacional e internacional. Roc, tras una muy buena temporada, y a falta de la última carrera, parte con grandes posibilidades de proclamarse campeón de Catalunya de *karting*, en categoría Júnior. El pratense, ha estado 'vigilado' de cerca por ojeadores tanto del Auto-Planet Team, dirigido por su jefe de equipo, Sr.Xavi Vila, como por el equipo Repsol-Meycom de Madrid, encabezado por el jefe de equipo, el Sr.Luis Camacho.

A solicitud del equipo Auto-Planet, Roc Mas ha estado haciendo *test* en Montmeló y en Calafat, obteniendo unos brillantísimos resultados que han sorprendido a todo el mundo de la competición.

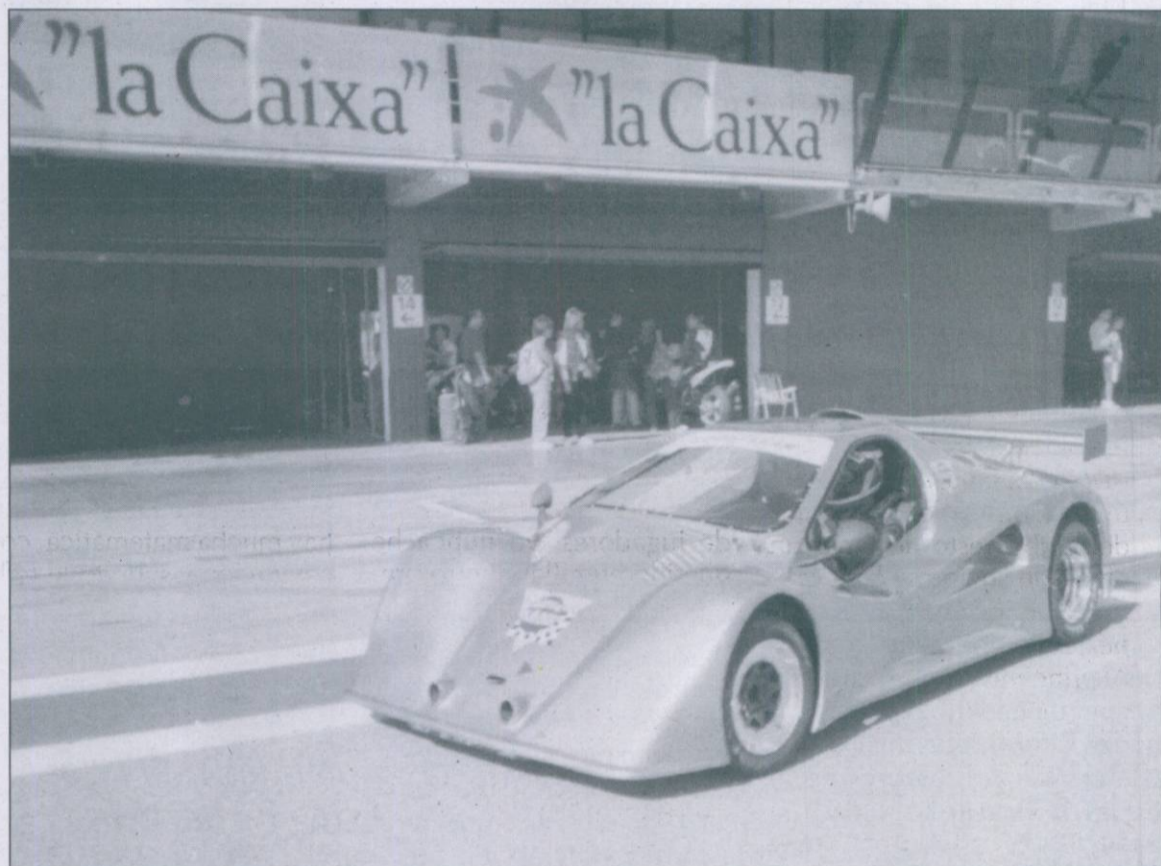
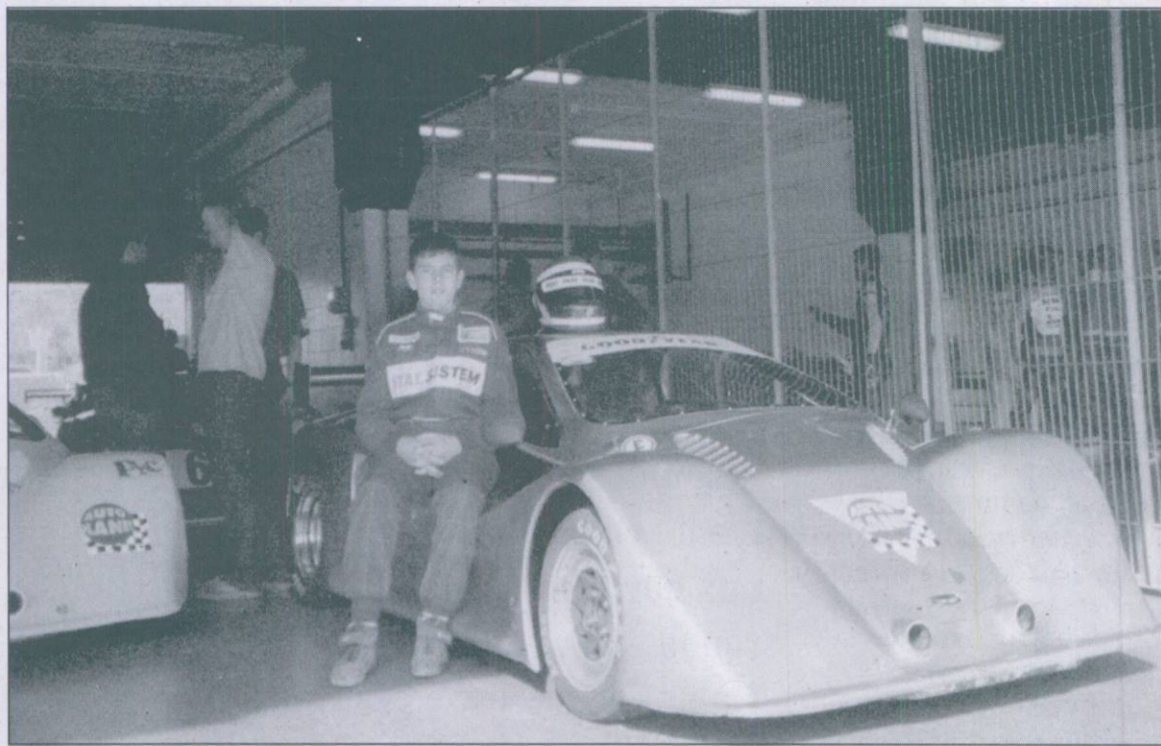
Su extraordinaria capacidad de adaptación a un vehículo, con una potencia de 150 CV, y un peso de, aproximadamente, 750 kg., como son los Sport Prototipos RPM de Auto-Planet, ha convertido al joven piloto pratense en un objetivo cidiado para muchas escuderías. No obstante, no podemos olvidar que es el primer piloto de España que ha realizado dichas pruebas con tan sólo 14 años. Sus mejores tiempos en Montmeló, el pasado 3 de

noviembre, fueron increíblemente buenos, rodando vueltas a 1'26"0".

El equipo RPM, ante los registros obtenidos por Roc Mas, le ha ofrecido el volante de uno de sus coches para la próxima temporada, incluso, podía haber debutado los pasados 10 y 11 de noviembre en Magny-Cours (Francia) pero unos problemas burocráticos con la licencia internacional y la edad se lo impidieron. El extraordinario y joven piloto cuenta, también, con la oferta del equipo Repsol-Meycom de Madrid para realizar *test* con un monopla de la Fórmula Tatos Renault, posiblemente, en Cheste (Valencia) -Circuito Ricardo Tormo- o en Jarama (Madrid), tan pronto como lleguen las primeras unidades a España. En caso de obtener buenos tiempos, Roc tendría la posibilidad de poder correr en dicha fórmula de monoplazas, con lo cual deberá estudiar, a conciencia, cuál es la mejor opción para obtener el mejor aprendizaje en su formación como piloto.

En el hipotético caso de pasar a formar parte del equipo Repsol-Meycom deberá realizar, en la próxima pretemporada, los 5000 km. que se exige a los pilotos para poder competir en el Open Internacional de España, que quedarían englobadas en las llamadas "Euro Series Telefónica", con conexiones en directo con la 2 de Televisión Española. Esperemos ver pronto ahí a nuestro Roc Mas...

Redacción



## Fútbol Sala. XI Lliga d'Ex-Alumnes Bernat Metge

Arranca una nueva temporada marcada por el cambio de escenario

Comenzó una nueva edición, y ya van once, de la Liga de Fútbol Sala que organiza la Asociación de Ex-alumnos del CP Bernat Metge donde el cambio de escenario es la novedad más importante. Este año, el Complex Esportiu Julio Méndez alberga todos los encuentros de la competición, donde se llevan disputadas un total de cinco jornadas. Equipos como el Bar Heidelberg -que realizó una gran temporada el año pasado-, el siempre favorito Cocinas Luque, el clásico Artesà, Casa de Aragón o el recién formado Café de Fran parece que entrarán en el paquete de equipos a tener en cuenta. En cuanto a la clasificación, no hay variaciones; los ocho primeros clasificados en la fase regular se clasificarán directamente para los *play-off* en busca del título.

Resultados. Jornada 5 (1/12/01)		
Atlético Kalimotxo- FBV		3-4
Pepperonata FS- Wolframio		4-6
Tiendas Alba- Generación SXXI		1-18
Deco Hogar At.- Autoescuela Lérida		0-1
Casa de Aragón-Ex-Alum.Bernat Metge		7-2
Mirlos Bar Isidro- L'Artesà		0-2
Cocinas Luque- Levante Las Palmas		12-2
EFK- Choclatinos		3-5
Scotland Prat- El Café de Fran		1-2
Sant Cosme City- Bar Heidelberg		0-2



Peluqueria Montfort, el vencedor de la pasada edición

Clasificación (J.5)	Puntos	Golejadores
1. Bar Heidelberg	15	<b>M.Galán</b> (Generación Siglo XXI) <b>22 goles</b>
2. Cocinas Luque	12	<b>D.Baras</b> (L'Artesà) <b>12 goles</b>
3. Pepperonata FS	12	<b>J.Bernabé</b> (FBV) <b>10 goles</b>
4. L'Artesà	12	<b>F.Martínez</b> (Bar Heidelberg) <b>8 goles</b>
5. El Café de Fran	12	<b>I.Luque</b> (Cocinas Luque) <b>8 goles</b>
6. Generación Siglo XXI	10	
7. Casa de Aragón	10	
8. Autoescuela Lérida	10	
9. Deco Hogar At.	8	
10. FBV	7	
11. Sant Cosme City	6	
12. Choclatinos	6	
13. Wolframio	6	
14. EFK	5	
15. Scotland Prat	4	
16. At.Kalimotxo	3	
17. Mirlos Bar Isidro	2	
18. Levante Las Palmas	2	
19. Ex-Alumnes		
Bernat Metge	1	
20. Tiendas Alba	0	

Iván Álvarez

# David García Ilundain: "El ajedrez tiene mucho de filosofía, es el reflejo de cómo ve cada uno la vida"

David García es sin duda un modelo a seguir para cualquier jugador de ajedrez. Sus inicios como jugador los encontramos en el Club Escacs el Prat y hasta hace unos días ejercía como profesor en esta entidad. Ha sido campeón de España de ajedrez en varias ocasiones, rival directo de personalidades del ajedrez y por sus numerosos triunfos, que se van incrementando año tras año, fue galardonado en la Nit de l'Esport como mejor deportista mayor de 18 años el año 91.

David García ha hecho un hueco en su apretada agenda y nos ha concedido unos minutos para hablar de lo que más le gusta: de ajedrez.

## ¿Como empezaste a jugar al ajedrez?

Fue hace muchos años, yo tenía 12 años. Mi hermano mayor fue a jugar unas partidas simultaneas en el Centre Artesà y me gustó el ambiente. Nos ofrecieron ser socios del club y esto de tener un carné de socio me hizo gracia. Mi hermano no volvió más pero yo empecé a ir cada día. Al principio miraba a la gente como jugaba sin decir nada, después empecé a jugar y a aprender el sistema algebraico para poder leer los libros. Con el tiempo cogí confianza y poco a poco comenzó mi carrera como jugador de ajedrez.

## ¿Por qué escogiste el ajedrez como deporte y no el fútbol por ejemplo?

Yo como todos los niños también he jugado a fútbol, tanto fútbol sala como de campo, pero vi que no era lo mío y opté por el mundo del ajedrez. El ajedrez es un deporte muy estratégico y profundo y me llenaba más que el fútbol.

## ¿Cuál ha sido tu mayor alegría en tu carrera como jugador de ajedrez? ¿Y tu mayor decepción?

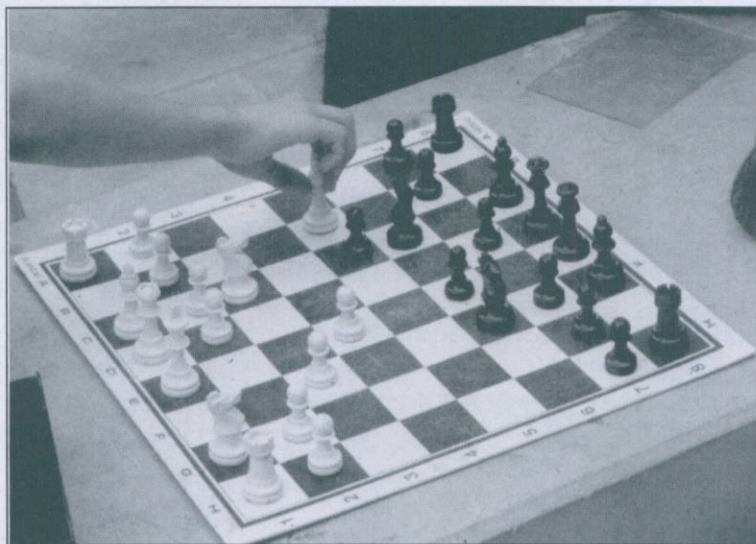
Quizás mi partida con mi ídolo Karpov, unos días después de que él consiguiera su mejor resultado, un campeonato del mundo. La partida se resolvió en tablas por división es decir yo tenía la partida totalmente ganada pero por respeto provoqué el empate. Para mi fue un gran orgullo. En cuanto a otros torneos que he ganado no destacaría ninguno ya que para mi el ajedrez es algo más que ganar competiciones. El triunfo, en si, es muy efímero.

De decepciones hay muchas. Sobretudo partidas que estaban totalmente ganadas contra los mejores del mundo y por culpa de los nervios he hecho tablas o he perdido. Vemos que ves el ajedrez como una filosofía y no como una competición...

Sí. Hay que saber encontrarle la belleza a este juego. Al contrario que la mayoría de jugadores, yo nunca he querido humillar al otro preparando jugadas con el ordenador o buscando estrategias el día antes para machacar a tu contrincante. Yo voy sin libros ni ordenador e intento inventar cada día, y si pierdo es que algo dentro de mi no funciona. Pero lo que nunca haría es buscar dentro de un programa informático una táctica para ganar ese día.

## ¿Qué representa el ajedrez para ti?

El ajedrez tiene mucho de filosofía, como ya hemos dicho antes, es el reflejo de cómo ves la vida. Si te dejas llevar por la magia del ajedrez en tus jugadas se descifra tu estado de ánimo, tu perso-



nalidad, etc... y esto no se ve en ningún otro deporte. Le llaman el juego de la vida ya que en él se ven reflejados todas las envidias y los celos, y un buen ajedrecista podría descifrar que es lo que le está pasando por la cabeza de un jugador y como está su estado de ánimo con un movimiento. Es evidente que hay que seguir unas reglas y unas técnicas de juego, pero siempre hay un amplio margen para la inventiva personal. También hay mucha matemática, concentración y sobretudo reflejos ya ahora el tiempo en las partidas está limitado.

## ¿Cómo llevas lo de ganar o perder jugando contra un ordenador?

Eso ni me lo planteo, para mi jugar con máquinas es un insulto. Contra una máquina no se puede competir, que la gente juegue en sus casas para divertirse me parece muy bien, pero yo lo considero algo fuera de lugar. Además los ordenadores tienen grandes ventajas frente al ser humano: no se ponen nerviosos, tienen en su memoria todas las partidas y combinaciones que se han hecho en la historia y puede consultarlas en cero segundos. Un hombre sólo en mover una

ficha tarda cinco segundos y la máquina puede encontrar en milésimas de segundos el movimiento idóneo entre los billones y billones de partidas que se han hecho a lo largo de la historia del ajedrez. Por tanto siempre te ganará, ahí no hay partida.

## ¿Cómo se consigue captar la atención de la gente para que se enganche a este deporte?

Hace falta vender mejor el ajedrez ya que la gente está acostumbrado a ver esas partidas tan largas y aburridas en las que si no conoces lo que realmente está pasando, es imposible disfrutarlas. Lo que la gente no sabe es que los jugadores que están 6 o 7 horas delante de un tablero pueden llegar a perder hasta 4 y 5 kilos de peso. Es el deporte más duro. Esto sería un espectáculo si la gente supiera lo que está pasando. En la antigua URSS el ajedrez era el deporte rey como aquí el fútbol incluso existían periódicos sólo dedicados al ajedrez además de considerarse no como un simple juego sino como una carrera universitaria.

Para que este deporte crezca deberíamos empezar por potenciarlo a través de los medios de comunicación con retransmisiones en directo. Por otra parte el trabajo de las propias instituciones y federaciones también es muy importante para que el ajedrez llegue al mayor público posible.

## ¿Como profesor cómo intentas transmitir tu filosofía del ajedrez a tus alumnos?

Mis clases no me gusta que sean muy técnicas sino que intento inculcarles mi manera de vivir el ajedrez. A partir de mis jugadas o las de otros ajedrecistas espero que mis alumnos sean capaces de crear sus propios movimientos. Quiero que piensen y sean ellos mismos los que saquen sus propias conclusiones.

## ¿Cómo se descubre un genio del ajedrez?

Hay que decir que aunque yo empecé a los 12 años a jugar, cuanto antes se empieza mejor. Algunos de los grandes maestros a los 4 años ya se sentaban delante de los tableros.

Bajo mi punto de vista, un genio del ajedrez nace no se hace. Si a un niño le gusta y le fascina este mundo se ve, no hace falta inculcarle ni animarle a nada, él mismo se forma y disfruta con lo que hace.

## ¿A nivel institucional como ves la gestión por parte de las federaciones para impulsar este deporte?

Como en muchos deportes las federaciones están llenas de gente que su afición por el ajedrez es mínima y muchas veces están en ellas para figurar. En ocasiones es desde estas mismas instituciones donde se ponen trabas para la realización de torneos y competiciones importantes en los clubes. Esto, entre otras cosas, no favorece para nada la promoción de un deporte minoritario como éste.

## ¿Y cómo está el panorama de resultados españoles a nivel internacional?

En estos momentos hay un gran jugador, con 20 años de edad, que es el futuro del ajedrez español. Su nombre es el Paco Vallejo. Otro nombre muy importante es el de Alexei Shirov un bretón nacionalizado español. A parte de Vallejo, desde mi generación hasta ahora ha habido un corte y un vacío importante de Grandes Maestros del ajedrez. Por parte desde la federación española ha habido una tendencia a apoyar a niños sin ningún criterio de los que muchos no tenían ningún futuro. En cambio no ha potenciado a Grandes Maestros para que prosperen y lleguen a la élite mundial.

## ¿Cómo ves el nivel de los jugadores pratenses?

Creo que en el Prat se está haciendo un gran trabajo desde el Club Escacs el Prat. Hay un muy buen esfuerzo detrás de todo. Además se ve mucha ilusión por parte de todos los niños y los padres. Con todo esto veo muchas posibilidades de que salgan buenos jugadores.

Elisenda Gálvez



## TEMA informática

PENTIUM CELERON 850 · 128 MB · 20 GB

TM2 32 MB · ATX · CD ROM · 5 B 128

ALTAVOZ 80 w · RATÓN · TECLADO

P.V.P: 93.000 + IVA

C/ Victor Casanovas, 15 Telf.: 93 379 15 98 El Prat de Llobregat  
e-mail: temasisa@jet.es · Web: http://personales.set.es/temasisa

## Retalls del passat i present nº 24

Antigament segons el gran historiador local Jaume Codina, la pesca de la saboga (Alosa Finta) era molt important. El Prat començava a ser poble, i Gavà, Viladecans, Sant Boi i Cornellà es creien ser els amos de la pesca que hi havia als aiguamolls del futur Prat, el Sr.Codina diu que hi van haver moltes baralles i inclòs plets judicials per la saboga, inclòs al Prat tenim una carretera i una pluvial, que neix davant de cal Senyoret (Joan Pujals) i anava a morir a la carretera fonda, que tenen el nom del Sabogal. Aquest peix es molt ordinari i aquí se li diu Tenques, per que a cada zona els peixos tenen noms diferents.

Quan els pobladors del Prat es van adonar que els peixos que eren de mar i d'aigua dolça eren més bons, van conèixer les anguiles, les llises, llobarros, les sèpies, els musclos, les tellines i els romeus. La manera més popular de pescar va ser: les canyes de pescar curtes amb cucada i amb paraigua, en casos especials, també s'havia pescat a la grapa. La primera vegada que vaig anar a pescar anguiles amb el meu avi, jo tenia nou anys i va ser amb canya, cucada i el paraigua. El Miquelet de les anguiles, en una ocasió que vaig anar amb el meu avi a pescar a la grapa, es va



presentar al mateix lloc que estàvem nosaltres i l'avi li va dir: «T'has aixecat tard». Portava una galleda i segur que va anar a un altre lloc que deuria saber, aquest pluvial era de la finca de Ferran Puig a Cal Malet. El Sr.Miquel Domènech pare, a aquesta fotografia que veieu del Fondo d'en Peixo, quan el dessecaven ell i el Novell petit van fer una pesquera a la grapa, d'una galleda d'anguiles que les va anar a vendre al Cafè de cal Picolín i els hi van donar una pesseta, que no va valer la pena ni per la «bronca» de la seva mare, per que va quedar ple de fang. També s'en pescaven amb bartrols que eren fets de vímet o jonc i hi posaven amb fitora i amb xalebret o fent trucades a dins del llac de la Ricarda. Al mar obert es feia amb rall, amb nanses per a pesacr sèpies, amb canyes especials es pescaven diferents peixos i, actualment, amb olles lligades per la nansa amb un volantí fent com un xalabret a dins del mar per a pescar pops, les posaven uns 500 metres dins del mar perquè els pops s'hi amaguessin. Els Romeus (actualment berberechos), que només s'en trobaven a la sortida del llac de la Ricarda, es pescaven a la grapa. A una de les fotografies podeu veure al Peret musclaire i el seu fill que eren els que treien més musclos del Prat, que tenien una concessió del pont militar que hi ha a la desembocadura del Remolar, inclòs hi va haver un temps que hi havia un soldat de guàrdia, perquè no hi anessin a robar musclos, ja que a la dècada dels 50 tots els pescadors hi volien anar. Hi ha un cas trist de que pesant musclos, en un niu d'ametralladores de la guerra civil que estava submergit al mar al costat de cal Truco s'hi feien molts musclos, el germà del pare del Pedro Sports s'hi va ofegar, estava acostumat a anar-hi a pescar musclos, perquè era un lloc perillós al que ningú hi anava. Inclòs es deia que hi havia pescat algun mero «De la playa el mero, de la montaña el cordero».

De pescadors de canya n'hi havien molts, el més popular era el Miquelet de les anguiles, una de les pluvials



amb més anguiles del Prat era la que passa pel costat de la casa del Joan Malet coneguda per cal Natrus, l'avi Torrens encarregat de la paperera era molt aficionat a pescar anguiles, el Gerard Giménez i el seu oncle també n'eren aficionats, inclòs aquí anava el director de la Paperera Espanyola a pescar anguiles, la primera vegada que hi vaig anar amb el meu avi, va ser al pont de la carretera de València, que tenia aquesta pluvial que tenia tantes anguiles? Tota l'aigua que hi anava era aigua sana i depurada per la molsa que connectava amb la Ricarda que era el llac amb més anguiles, llises i llobarros de tot el Prat.

Des de Castelldefels al Prat, a la platja hi havia moltes tallines, del 1900 fins fa pocs anys era un criador immens de tallines que ha arribat als nostres dies, aquesta era una època que no es tenien masses diners, perquè quan plovia no hi havia feina al camp i la gent trobava la solució per fer diners anant a pescar tallines, però com vulgarment es diu «no es pot tocar campanes i anar a processió»; els marits anaven a pescar tallines de dia i l'endemà al matí les seves dones anaven a vendre-les a Barcelona a diferents carrers. Hi havia l'Andreu de la Miana (Sr.Viella) que era un gran professional, el besavi Masoró, els germans Cherta i molts d'altres que no recordo. De les poques coses que m'havia explicat el meu pare, que era el carreter de portar la llet a Barcelona de la granja la Ricarda, li deien: «Miquelet deixa'm posar el sac al carro, que si tinc bona venda ja et donaré una bona propina», això ho podia fer, però tenia



prohibit pujar cap persona al carro, el seu trajecte era del Prat al Carrer Trafalgar, que era on hi havia les oficines de la Granja de la Ricarda. Imagineu-vos que el trajecte fins a Barcelona amb el sac, havia de ser molt cansat. La tartana era un carro molt gran amb vela, que portava de 1600 a 2000 litres diaris de llet.

Anomenaré un tallinaire especial: el Nanses, que tota la seva família era de pescadors. En una ocasió ell i el Lluís de cal Bertrán van pesacr 140 quilos de tallines amb rall. Els germans Tartaru o Bringué, que actualment el fill té dues peixateries al Prat, una al carrer Ferran Puig i l'altra a l'Avinguda Verge de Montserrat; el Jaume Dorca alies el Masses i d'altres són pescadors de tallines i musclos.

El Jaume Ventura hereu de cal Pollo era pescador d'anguiles amb canya, cucada i paraigua, però si no es depuren les aigües ell haurà estat l'últim pescador d'aquesta mena.

Pescadors molt aficionats que anaven a pescar a les costes de Garraf: Felip Gordi, Ramon Vilà Bages, Josep Gros, el Francisco Moreno, Vicenç Tierra (pare), Pasqual Bartolomé i molts d'altres. El GCR.La Seda eren pescadors de canya llarga i, actualment, encara fan concursos de pesca. Al barri de la Barceloneta hi ha hagut tres aficionats: el Joan Pascual, el Jaume Caselles i l'Eduard Morán. El Joan Monés, l'Albert Feu i el Pere Prieto, a més dels aficionats del Club Nàutic.

Degut al poc espai que tinc per posar les fotografies al proper número parlaré d'angules i joncaires.

# Previsiones astrológicas del 22/12 al 19/01

Por Petra Colmena



## ARIES

Tendrás favorecido todos los asuntos relacionados con los estudios y la profesión. Este será un tiempo para preparar, prevenir y hacer planes para la primavera, o mejor dicho, para vuestro cumpleaños. La atención será muy necesaria, acompañará en todas las cosas que se hagan para estas fechas y será importante no cometer descuidos y ser muy prudente en estos días. A este signo siempre le impulsa la acción y el ímpetu, pero tendréis que ir con sumo cuidado. No acelerar cualquier proyecto por muy bonito que parezca al principio, que os lo ofrezca alguien que no conocéis bien.

## TAURO

Este será un mes muy estimulante para tu intelecto, objetivos culturales y espirituales. Se dará prioridad a los asuntos filosóficos antes que a los materiales. Para algunos os vendrán noticias de algún familiar o amistad que reside fuera de vuestro entorno y será importante todo lo que esté relacionado tanto con el extranjero como los viajes que pueden derivar de esta situación. Es muy probable que se realice algún viaje inesperado pero por otro lado os alegrará pasar unos días fuera, o puede también que os vengan amistades de fuera y se instalen en vuestro hogar por unos días. Habrá un intercambio de culturas.

## GÉMINIS

Para algunos será uno de los peores meses del año, o mejor dicho de este 2001 que terminamos. Marte está causando ciertas limitaciones o frenos en vuestra manera de hacer las cosas aunque por otro lado vuestro regente Mercurio os envía buenos mensajes o ayudas mentales para prevenir los malos aires de Marte. Esto nos indica que no habrá que adelantarse a enjuiciar a nadie, ni culpar tampoco las acciones que pueden venir de los demás, puede incluso que ello a la larga sea un bien para vosotros. Habrá que tomarse las cosas como vengan y de la mejor manera posible.

## CÁNCER

Es muy importante que se confíe en uno mismo. Si estás pasando por algún momento

difícil, lo dicho anteriormente tiene urgencia y por tanto el éxito está asegurado. El miedo o el sentirse inadecuado, así como la duda, habrá que guardarlas para otros años. Ahora es tiempo de expansión, de alegría, de pensar poco y de hacer lo que a uno le apetezca, sin tener que formularse o cuestionarse demasiadas cosas. La fertilidad que ofrece este signo habrá que aprovecharla sobre todo para los que quieran casarse, tener hijos, comprar una nueva vivienda o mejorar el hogar en el cual uno está viviendo.

## LEO

Es importante que haya una buena armonía en el trabajo y todo lo que se tenga pendiente como revisar archivos, ordenarlos y poner orden en cosas que no parecen importantes pero que a la larga puede traer complicaciones. También es importante no descuidar la salud y la forma de alimentarse. El agotamiento puede venir por una mala asimilación del cuerpo y sus defensas. Pretender abarcar mucho puede ocasionar un bloqueo en las funciones naturales del organismo y este pedir su retribución ocasionando fatiga, stress, insomnio u otras características que pueden ser diferentes según la persona.

## VIRGO

Situaciones un tanto difíciles para este signo. Puede suceder cualquier cosa, tanto en la vida laboral, familiar y doméstica como en la propia persona. Cualquier ámbito de la vida que no haya sido especialmente atendido en su momento ahora podría fallar. Siendo este signo

tan metódico y ordenado, no es de extrañar que no se acepte de buena gana lo que pueda ocurrirle. Sin ser alarmista sería conveniente una revisión profunda de las necesidades primordiales en estos momentos y tratar de llevarlas con cautela, obedeciendo y respetando a todos los que estén implicados; familiares, amigos y pareja.

## LIBRA

Todo lo que tenga que ver con el hogar, hijos y familia cobrará este mes importancia. Atentos y cariñosos, no os será difícil poner paz y amor en vuestro hogar, no solamente el vuestro sino el de vuestros padres. Algún familiar puede necesitar vuestra ayuda en algún asunto un tanto delicado y que puede implicar a otros familiares. Necesitaréis más de cinco minutos de desconexión cuando los problemas lleguen al límite, por lo que es importante mantenerse relajado y al mismo tiempo despierto, porque los demás os pueden provocar nervios, o bien porque os pasen el problema para que vosotros lo solucionéis.

## ESCORPIO

Sorpresas en el ámbito familiar, todo lo cercano, hermanos y vecinos. Es importante mantener una buena comunicación con todas aquellas personas con las que tenéis algo en común ya sean; familiares políticos, hermanos o personas a las que tratáis día a día. A este signo no le gusta demasiado hablar, pero en este mes se dará la oportunidad de expresar o exponer algo que es bastante importante para vosotros. Puede que escuchar tenga sus ventajas para poder luego

mejorar la forma en que se tenga que decidir algún proyecto que todavía no está del todo muy claro o no aprobado por los demás.

## SAGITARIO

La importancia estará centrada en todo lo relacionado con la economía, las posesiones y la necesidad de sacar un buen provecho de todo lo que se tiene. Para otros la necesidad puede ir encaminada a examinar ¿cuáles son las verdaderas necesidades? si éstas son materiales o revisar el esquema de los valores, no a ¿cuanto tengo? sino a ¿como lo gasto?. Tal vez se tenga que desprender de algunos valores y no sepa como hacerlo. La seguridad puede tambalearse para algunos, pero en cambio para otros puede ser algo liberador y enriquecedor desprenderse de algún bien molesto.

## CAPRICORNIO

En este mes entrarán nuevos amigos en tu círculo o formarán parte de tus amistades personas que te aportarán nuevos enfoques y novedosas propuestas. Marte entra en tu segunda casa, la del dinero y la economía. Los gastos estarán acechando e importunando con sus novedades. Queréis cambiar muchas cosas y algunas que ya no sirven serán reemplazadas por otras que desde luego serán nuevas. Los momentos de soledad serán poco recomendables, aunque este signo sabe muy bien estar solo y a la vez pasarlo bien, será conveniente compartir con la pareja los pensamientos, sentimientos y emociones.

## ACUARIO

La concentración de planetas en tu signo parece indicar un claro protagonismo para todos los de este signo. Mercurio estará a partir del 4/1, conjuntándose con Neptuno y ofreciendo un diálogo con vuestra mente. Parece que la razón de ser de algunos se confronta con el lado más oscuro y oculto de la psique. Se pueden llegar a descubrir ciertos conflictos que han estado ahí durante años. Puede ser a nivel personal como familiar. Reconocer la sutileza del mensaje puede causar cierto desorden interior. El amor y el dinero tendrán sus ventajas. En los momentos difíciles compensará las situaciones conflictivas.

## PISCIS

Marte estará en este signo del 9/12 hasta mediados de enero. Esto no dice gran cosa si no estuviera acompañado por los malos aspectos de Saturno y de Plutón. Los sectores en que más se notará serán el hogar, la profesión y los que se suponen que son amigos. Habrán momentos muy tensos para algunos no exentos de preguntas que no tendrán una respuesta inmediata. Para otros el impulso será de movimiento o decaimiento. Por otro lado hay un buen aspecto de Júpiter que otorga a la larga entendimiento de la causa y alguna pequeña satisfacción por el hecho de hacer lo justo aunque sea a causa de renunciar a algo.

PARA CONSULTAS LLAMAR AL 630 53 55 28



de

# SOL@SOL

**Centros de Bronceado Rápido**

Horario ininterrumpido de SOL@SOL de 9 a 21 h.

**“Lo mejor del sol”**

TEL. 93 478 59 51 - C/. CASTILLA, N.º 1 - 08820 EL PRAT DE LLOBREGAT (Barcelona)

100 ptas x minuto  
sesiones desde 500 ptas.

- ☉ Primer centro integral de bronceado en El Prat.
- ☉ Máquinas de última generación con la mayor rapidez y seguridad europea.
- ☉ Máxima higiene
- ☉ Control informatizado de las sesiones, en función de tu tipo de piel.



C. Frederic Soler, 25

# KARLETTIN

Tel. 93 478 17 94



**LENCERÍA Y  
MODA INFANTIL**  
(0-14 años)

# EXIT

**MODA JOVEN  
CABALLERO  
Y SEÑORA**



C/ Jaume Casanovas, 148  
(frente Cases d'en Puig) • Tel. 93 479 52 60

**ABIERTO  
TODO EL DÍA (9 a 21:00 h.)**

# JOMAY

MODA



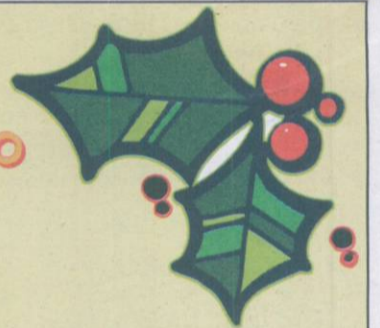
Ctra. de la Marina, 41  
Tel. 93 478 59 45

• *Felices Fiestas* •

# CR

CRISTINA PERRUQUERIA I ESTETICA

+ servicio = precio



Comienza el nuevo año con un estilo personalizado.  
Ven para estas fiestas y déjate aconsejar por nuestro equipo  
de profesionales, que te asesorarán del estilo  
que más se ajuste a tu personalidad

**RENUEVA TU IMAGEN POR NAVIDAD!**



**ABIERTO AL MEDIODÍA**



**El sábado  
día 22 de diciembre  
ABIERTO TODO EL DÍA**



C/ Penedès, 119 • Tel. 93 379 68 08 • 93 370 73 52 • El Prat de Llobregat