

Torna Sant Jordi!

en aquest número
també podreu trobar

›La festa del llibre,
a l'altra banda
del mostrador

›Les roses preferides
per la gent del Prat

›Nova edició
de la desfilada
'La memòria està
de moda'

›Descobreix Morella
a 'Roda el món»



Festa Major del carrer Ferran Puig

ASPRAT

ASCENSORS PRAT S.L.



C. Aneto, 3 • Telf. 93 370 81 51 • Fax. 93 379 03 50



Viking

Moda infantil - Puericultura - Utenària



Tota la
qualitat al
millor preu

Tot per els
fills en roba i
puericultura!

Av. Verge de Montserrat, 161 • Telf 478 51 44 • El Prat

CUINES DEL MÓN, JORNADES GASTRONÒMIQUES, CUINA CREATIVA DE TEMPORADA,
EXPOSICIONS, SOPARS AMB MÚSICA,...

onanuit.com

RESTAURANT galeria cafè

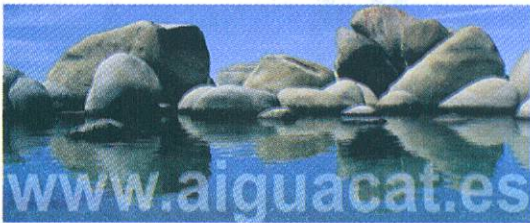
FORMULAS MEDIODIA DE MARTES A VIERNES

C. JOAN CIRERA I PONS 13,15. / C. LLEIDA / 934785012

¡CENAS TODAS LAS NOCHES! (excepto domingos)

AIGUA *Cat*

SISTEMAS DE TRATAMIENTOS DE AGUA



SOLUCIONAMOS LOS PROBLEMAS DE SU AGUA

- Descalcificadores
- Osmosis inversa
- Fuentes de Agua para empresas
- Servicio técnico propio
- Depuración para piscinas
- Contratos de mantenimiento

Tel. 93 479 34 80 - info@aiguacat.es

**chiringuito
calamar**

www.chiringuitocalamar.com



**platja del
prat
és única!**



Playa del Prat junto a club Marítimo abierto todos los días, mañana, tarde y noche



Bar Restaurante la

STELLANA

desde 1968

• TAPAS • SELECTAS •

DISFRUTA DEL MAYOR SURTIDO
DE TAPAS ESPECIALIDAD EN

PATATAS BRAVAS
CHIPIRONES CON HABITAS
BACALAO A LA LLAUNA
CHOCO FRITO
JAMÓN IBÉRICO

Primer de Maig, 12 • Telf 93 379 43 59 • 08820 El Prat de Llobregat

Llibres i roses

La revolució que va significar la invenció de la impremta per part de Gutenberg l'any 1450, solament té comparació amb el que ha suposat Internet o el descobriment de l'ADN, molt ja contemporanis nostres. Cervantes – eximí escriptor, de reconegut prestigi mundial, a l'època, ara i sempre – va néixer fa 460 anys i va morir un 23 d'abril del 1616. Són circumstàncies i fets històrics que han marcat sense voler-ho, un mes d'abril que a Catalunya encara té més lluentor. És l'eclosió de la primavera; les roses i els llibres; roses que volen ser vehicles de comunicació i de transmissió de sentiments entre les persones; llibres que intenten contrapesar aquests sentiments i palesar que no hi ha millor amic que un llibre, obert o en "stand by", però sempre present, sempre a prop.

Tot i que també és cert que la vessant comercial de la jornada ho envaeix gairebé tot. Perquè acabes comprant, el que sigui, però comprant. És de llarg, el dia de l'any amb més venda de llibres i de roses; de fet, amb un dia al mes amb aquest volum de vendes, les llibreries i les floristeries podrien lliurar la resta del mes. Ni Internet ha pogut amb Sant Jordi. Només la meteorologia pot afectar: un dia molt rúfol o plujós rebaixa les expectatives.

Aquí al Prat, a la nostra ciutat, també Sant Jordi té una arrelada tradició. I aquí al Prat són un nombre important els escriptors locals que han publicat llibres; resulta plaent constatar que la marca identitària pratenc a encabeix entre una vintena i una trentena d'escriptors que en els darrers anys – inclòs el present – han publicat algun o alguns llibres. A editorials de fora però també – i molt – a Rúbriques, l'editorial d'aquí. Semblaria com si els escriptors i les escriptores del Prat fossin la nostra altra gran *reserva natural*, que com totes les reserves cal protegir, promocionar i projectar.

Segur que trobarem el llibre que busquem i/o volem als tenderols que les llibreries, els quioscos, les associacions o els partits polítics treuran al carrer, a places i avingudes, el proper dilluns dia de Sant Jordi. I segur que trobarem la rosa desitjada, que haurà de testimoniar un afecte. En qualsevol cas, per altra banda, deixem-nos aconsellar – si cal – pels professionals: els llibreters i les floristeries, que amb tota certesa, ens direccionaran bé.

INDEX

4 Sant Jordi 2007

- La festa del llibre a l'altra banda del mostrador
- Rànquing de vendes de llibres al Prat
- Les roses vermelles continuen sent les preferides

14 Actualitat pratenc a

15 Festa Major del Carrer Ferran Puig

- Aires country al vell carrer

18 La memòria està de moda

20 Estira i arronsa

- Rosario Amador, presidenta AVV Nucli Antic

21 Roda el món

- Morella

26 La cuina que no amoïna

ASSOCIACIÓ CULTURAL DELTA DEL LLOBREGAT

Redacció i Administració: Castella, 5 baixos.

Telèfons: 93 379 05 33 - 93 370 69 12 Fax: 93 379 05 33 • periodicdelta@yahoo.es

Imprimeix: Impressions Intercomarcals • Sant Fruitós del Bages. Tel.: 93 878 84 03 • Dipòsit legal B-37209-98

CONSELL EDITORIAL

President: Jaume Monés - Vice-Presidents: Alfredo García • Josep Maria Canalías - Secretari: Pere Manuel Azuara

Director: J. M. Canalías

Director Adjunt: Vicenç Tierra - Redacció: Jaume Monés Feu, Neus Macías, Sergi Falcó i Imanol Crespo - Fotos: Aurelio Poyato i Arxiu Delta - Publicitat: Jaume Monés Feu, Marta Raventós

 **ACPC** Associació Catalana de la Premsa Comarcal
MEMBRE FUNDADOR

Delta, el periòdic del Prat, no es fa responsable de l'opinió expressada en els articles signats. La línia del diari queda recollida en la pàgina editorial

PREMI TESIS-TORRENT 1996

FINQENRIC
ASSESSORIA IMMOBILIÀRIA

Locals en venda • Locals en lloger
• Terrenys en venda • Cases i torres • Pisos en venda i lloger

C. Rosa Ribas Parellada, 20 • Tel./Fax: 93 478 28 71
Tel. 93 478 32 52 • El Prat de Llobregat

¡LO TENEMOS TODO PARA SU AUTOMÓVIL

AUTO SONIDO VEGA  ¡Venga a vernos!

Accesorios y recambios para el automóvil

RADIO CD MP3
100 EUROS

•AUTORADIOS • ALARMAS
• TELEFONIA MOVIL

MONTAJE Y REPARACION

CONJUNTO
RADIO CASSETTE CD
150 EUROS INSTALADO

Manos libres instalado
99 euros IVA incluido

Caldetas, 5 - Tel. y fax: 93 478 37 09 - El Prat de Llobregat
www.autosonidovega.com

INSTALACIÓN DE NEONES

OFERTA: Radiocassette con frontal extraible 30 euros

••• Sant Jordi 2007 •••

La festa del llibre a l'altra banda del mostrador



Llibres, llibres i més llibres. Sant Jordi causa maldecaps als llibreters, especialment perquè els seus establiments es queden petits.

JAUME MONÉS / Sant Jordi, dia de llibres i de roses. S'hauran adonat que en els darrers anys s'ha extès la moda del "dia de..." referint-se a alguna causa. Segurament un dia entre 365 no ajuda a normalitzar massa, tampoc la lectura, però algun efecte positiu té en tots nosaltres. Potser per aquesta promoció, potser per la pròpia tradició, el 23 d'abril és la principal data de venda de llibres a tot Catalunya. Però...què passa al Prat? Doncs que cada cop es llegeix més. No, no ho diem nosaltres, ho diuen llibreters i librereres. Concretament en Josep Sarrà (Drac), Félix Periane (Atenea), Francisca Sánchez (Piscis) i Maria Àn-

gels Fabró (Servei Secretaria-Club del Llibre). Ens hem apropat a les seves llibreries perquè ens expliquin com viuen la festa cultural per antonomàsia.

Passió pels llibres en poques hores

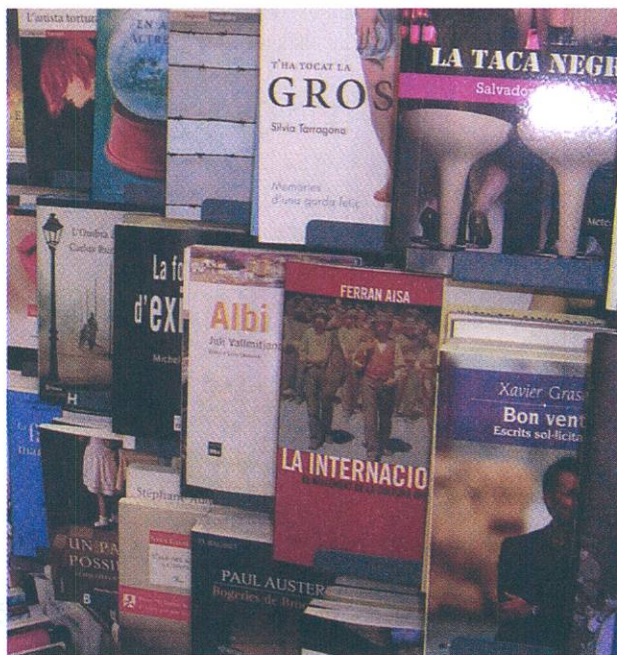
Sant Jordi suposa un 30% aproximat del total de vendes anuals de llibres al Prat. Això representa molta activitat concentrada en poques hores, tot i que no és feina d'un sol dia: "Sant Jordi comença una setmana abans. A falta de set dies ja notem que les vendes són més elevades i que la gent fa encàrrecs i compra llibres per regalar", ens ex-

plir el carrer de literatura amb les tradicionals para-des. Cal multiplicar esforços i reclutar personal per poder atendre tal concentració de consultes i compres, com diu en Josep Sarrà: "el problema el tenim per atendre tothom de la millor manera i poder-los recomanar alguna lectura. Això fa que sovint no ho puguem gaudir tant, tot i que a la nostra manera participem de la festa". Per la Maria Àngels, "hi ha una major predisposició de la gent a adquirir llibres, la gent no s'ho pensa tant com en altres moments de l'any. És una feina que m'agrada molt i es treballa molt a gust".

Les novel·les i els llibres mediàtics, estrelles de la jornada

plica la Francisca. Molts dels nostres llibreters quasi no tenen espai al seu establiment i surten a om-

La irrupció els darrers anys de llibres amb un gran èxit de vendes com ara *Els pilars de la Terra*, *l'Església del mar*



RÀNQUING DE VENDES DE LLIBRES AL PRAT

Aquest és un petit rànkning aproximatiu dels 10 títols més venuts en llengua catalana i castellana a la nostra ciutat. S'ha obtingut arran de les entrevistes a les quatre llibreries consultades—Drac, Piscis, Atenea i Servei Secretaria—, tot contrastant en els quatre casos les obres que més s'han venut des del mes de gener.

ELS LLIBRES MÉS VENUTS EN CATALÀ

- 1-L'ESGLÉSIA DEL MAR. Ildfonso Falcones
- 2-SI MENGES UNA LLIMONA SENSE FER GANYOTES. Sergi Pàmies
- 3-EL PREU DE SER CATALANS. Patricia Gabancho
- 4-ELS SECRETS DE LA FELICITAT. Sebastià Serra
- 5-COM ANAVA DIENT. Andreu Buenafuente
- 6-SAYONARA BARCELONA. Joaquim Pijoan
- 7-CAÇADORS DE PARAULES. Roger de Gràcia
- 8-DONES CONTRA FRANCO. Jordi Creus
- 9-EL CANÍBAL. Isabel Clara-Simó
- 10-39+1+1. Sílvia Soler

ELS LLIBRES MÉS VENUTS EN CASTELLÀ

- 1-LA CATEDRAL DEL MAR. Ildfonso Falcones
- 2-EL PEDESTAL DE LAS ESTATUAS. Antonio Gala
- 3-EL ALMA ESTÁ EN EL CEREBRO. Eduard Punset
- 4-EL CORAZÓN HELADO. Almudena Grandes
- 5-20 PASOS HACIA DELANTE. Jorge Bucay
- 6-LAFORTUNADEMATILDA TURPIN. Álvaro Pombo
- 7-LA CIUDAD SIN TIEMPO. Enrique Moriel
- 8-LA SANGRE DE LOS INOCENTES. Julia Navarro
- 9-LA AMANTE EN GUERRA. Maruja Torres
- 10-LA SOMBRA DEL VIENTO. Carlos Ruiz Zafón

Sol Pisos
Asesoría Inmobiliaria

En Sol Pisos seguridad y eficacia garantizada

REF: 3759 Z. INST. BALDIRI
ÁTICO de 68m² + terraza de 30 m²,
TODO NUEVO A ESTRENAR,
3 habitaciones, Orientación mar,
Vistas increíbles, 8º con ascensor.
56.500.000 PTS (339.572 euros)

REF: 3676 Z. AV. REMOLAR
Piso TODO EXTERIOR Y REFORMADO
(-cocina) DE 80m², 3 habitaciones,
2 dobles, Balcón amplio con Vistas Despejadas,
soleado, 4º con ascensor.
Finca de obra vista y sólo 10 vecinos.
48.990.000 PTS (294.436 euros)

REF: 3758 Z. CASCO ANTIGUO
Piso exterior a parte de atrás despejada,
TODO NUEVO A ESTRENAR,
60m², 3 habitaciones, 3º real.
Lo mejor es su precio.
40.500.000 PTS (243.410 euros)

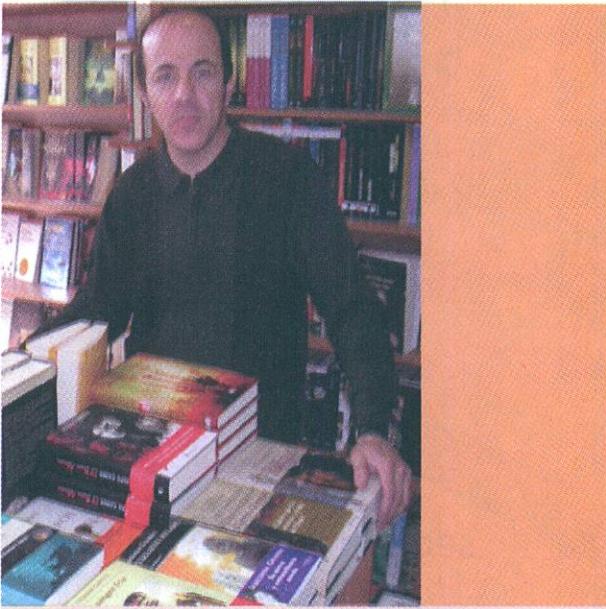
REF: 3736 Z. LA ZONILLA
Piso de 85 m², Exterior a Patio Manzana
Despejado, 3 hab. antes 4, 2 dobles,
TODO REFORMADO Y SEMI-AMUEBLADO, cocina office
de 15m², Balcón amplio. 3º con ascensor.
Finca totalmente reformada.
54.500.000 PTS (327.552 euros)

Conseguir la satisfacción de
nuestros clientes ofreciendo
el mejor servicio y atención,
es nuestro objetivo.



Avd. Verge Montserrat, 78-82 Local. Telf. 93 378 89 50
Coronel Sanfeliu, 41 Telf. 93 370 18 18

•• Sant Jordi 2007 ••



FÉLIX PERIANE (Libreria Atenea)

"Per gèneres, el que acostumem a vendre molt és la novel·la històrica, i també novel·la romàntica. Pensa que hi ha un mercat, especialment femení, que consumeix molta novel·la romàntica: són dones que solen comprar un llibre cada quinze dies".

o *El Codi Da Vinci* han donat un impuls molt destacat a la novel·la històrica. Els quatre llibreters coincideixen a destacar que aquestes obres han despertat l'interès per aquest gènere. Però també han crescut els llibres d'autors mediàtics, els que surten sovint a la televisió i la ràdio. Ho corrobora el Josep, "hi ha

una clara tendència a publicar més, però això no vol dir que hi hagi millor literatura. Una part important d'aquest augment deriva dels llibres mediàtics". Que es comprin més llibres tampoc vol dir necessàriament que es llegeixi molt més. Així ens ho fa veure el Félix "diuen les estadísti-

Un nou "Quadern del Prat" editat pel Club del Llibre

Juan Rof Codina, un pratenc figura cabdal de la ramaderia gallega

El Club del Llibre ha dedicat un nou Quadern del Prat al doctor Joan Rof Codina, manescal, científic i publicista, que va néixer a la nostra ciutat el 1874 i morí havent complert 92 anys a la ciutat de Lugo (Galícia), convertit en un veritable apòstol del camp gallec, en ser un estudiós brillant de les malalties de la ramaderia i promotor d'importantes campanyes de vacunació. El doctor Manuel Rodriguez Troncoso –autor del quadern "Juan Rof Codina, manescal exemplar"– explica que arribà a ser Inspector General de Veterinària a l'època republicana. Acabada la Guerra Civil fou desterrat a les Illes Canàries. L'any 1944, jubilat oficialment, aprofità per organitzar la Càtedra Mòbil de Divulgació Pecüària, que impartia cursos de divulgació per tot Galícia, amb contactes freqüents amb Portugal.

El quadern també destaca –superant el prestigi científic de Rof Codina– la vinculació al moviment galleguista que, a principis del segle XX, intentà aplicar les idees renovadores de Solidaritat Catalana per lluitar contra el caciquisme endèmic de la societat gallega. Autor de nombroses publicacions, era col·laborador habitual del diari *La Voz de Galicia*. Havia arribat a Galícia com a veterinari militar i allà fundà una família (un dels seus nets fou ministre de sanitat del govern de la UCD), però mai s'oblidà del seu poble natal, enviant freqüents col·laboracions al periòdic "Prat". Galícia li va retre nombrosos homenatges de reconeixement i el Prat l'anomenà fill predilecte l'any 1958.

MUEBLES



Luna
LA
SOLUCIÓN
A SUS
PROBLEMAS
DE ESPACIO

FABRICACIÓN
PROPIA

C. Castilla, 38 • Telf. 93 478 78 63 (El Prat de Llobregat)

JOBLANC

Neteges industrials tècniques
Servei 24 hores per a comunitats

- Sifons
- Desembussos-Clavegueram
- Fosses sèptiques
- Inundacions de pàrquins, etc...

Telf. 675 27 52 52

ques que el 80% de les vendes van destinades a decorar les prestatgeries! Hi ha un públic molt habitual que no acostuma a llegir". Malgrat això, les novel·les de ficció, la ciència-ficció i els llibres d'autoajut han experimentat un interès creixent i es preveu que tinguin una molt bona rebuda en aquesta festivitat de Sant Jordi.

Ino hem d'oblidar tampoc el públic infantil. El Félix ens demostra que també la literatura pels més petits pot tenir el seu punt de partida en obres que han suposat un gran èxit: "gràcies a l'aparició de Harry Potter ja s'ha aconseguit que molts nens i nenes llegeixin els sis llibres de

la col·lecció i comencin a habitar-se a llegir". La tasca desenvolupada a les escoles també hi col·labora, i els llibreters no s'oblidaran aquest any d'incloure en les seves parades obres dedicades a aquest públic.

La lectura va a més

Tots els nostres entrevistats coincideixen en la idea que la lectura, en general, augmenta. Sigui perquè se'n fa més difusió, pel boca-orella dels grans èxits de novel·la històrica o bé per la irrupció d'obres de personatges de la vida pública, hi ha una major tendència a comprar llibres.

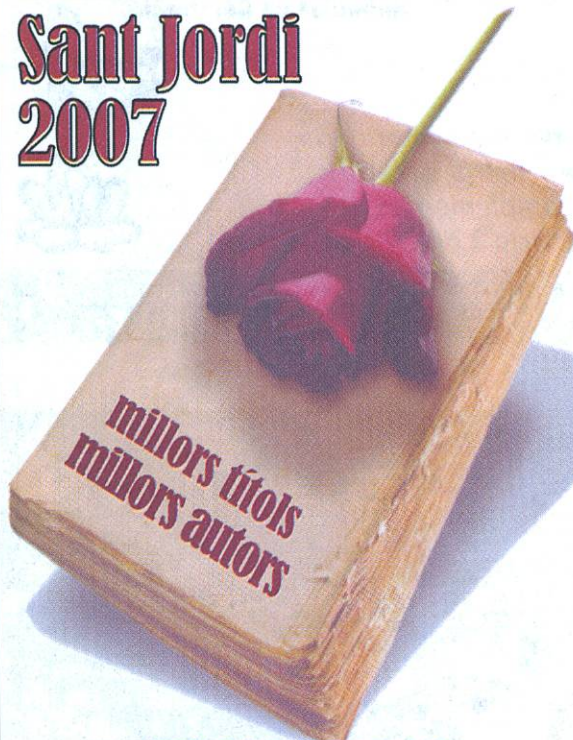
Pel què fa a la tria de l'idioma, el major gruix



FRANCISCA SÁNCHEZ (Llibreria Piscis)

"El lector comença a apreciar molt més la novel·la i sobretot la novel·la històrica. També tenen acceptació els llibres d'autoajut, possiblement a causa dels programes que es fan a la televisió i la ràdio i, com no, els llibres d'autors mediàtics".

Club del Llibre Sant Jordi 2007



SERVEI SECRETARIA

Castella, 27 - Tel. 93 379 37 49 - El Prat de Llobregat

RESTAURANT

El Regust

MENÚ Y CENAS
TODOS LOS DÍAS
(excepto miércoles)

MENÚ A TU GUSTO
(mediodías de
lunes a viernes)

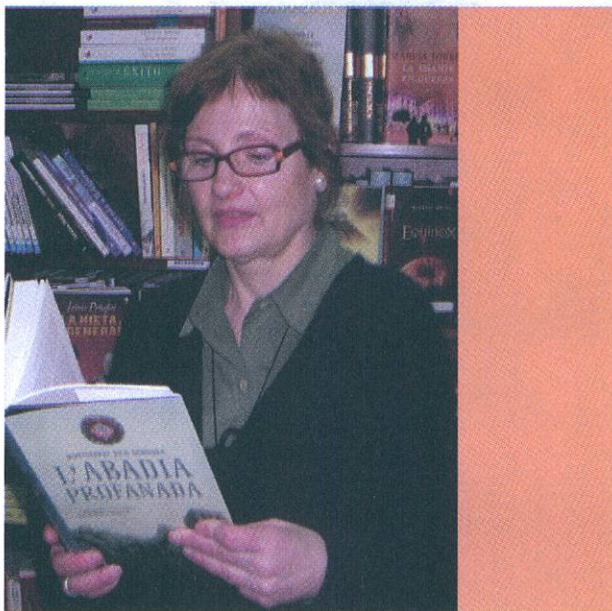


MENÚS PARA GRUPOS Y CELEBRACIONES

CONSULTAR AL TEL: 93 478 32 71

C. Narcís Monturiol, 24 • EL PRAT

••• Sant Jordi 2007 •••



MARIA ÀNGELS FABRÓ
(Servei Secretaria-Club del Llibre)

"Per Sant Jordi la gent ve més predisposada a comprar llibres, i no requereixes tant d'esforç d'assessorament per vendre'ls. És una festa que m'agrada molt i realment es treballa de gust".

de població castellano-parlant al Prat decanta el fet que tres de cada quatre llibres venuts a les llibreries de la ciutat al llarg de l'any siguin en castellà. Malgrat aquest fet, el Josep ens comenta que el percentatge quasi s'igualava al 50% per Sant Jordi en el seu cas, i en general tots opinen que la lectura en català experimenta un augment, tot i que encara li costa consolidar-se en estrats d'edat elevats. Així ho veu la Francisca: "moltes persones grans catalanoparlants que em venen a la llibreria demanen llibres en castellà perquè diuen no estar habituats a llegir en català i els costa". Una actitud que es

mitiga en generacions més joves.

El perfil del comprador

Però...qui compra més llibres per Sant Jordi? Per la Maria Àngels, "el comprador més freqüent en aquesta data acostuma a tenir una edat compresa entre els 25 i els 40 anys". S'ha acabat el sexisme en el regal dels llibres: els compradors són tan homes com dones, alguns d'ells ja compradors habituals, però molts d'altres ocasionals: "hi ha molta gent que només la veus apropar-se per Sant Jordi i et compren un llibre de regal. En aquests casos, el comprador s'enamina més cap a obres

Restaurante Marisqueria **CASA ALCALÁ**

Bodas y celebraciones

93 370 20 52

Disponemos de 5 salones



Tel. 93 370 20 52 • C. Begues, 332 (esquina Gaiter del Llobregat) • EL PRAT

CUMPLIMOS **tu mascota**
Animales de Compañía

8 años
A TU SERVICIO

Servicio de veterinaria, peluquería, accesorios y complementos.
Servicio a domicilio



C/ Pirineos, 8-10 (Detrás de SuperSol)
Tel. 93 478 76 39 • EL PRAT DE LLOBREGAT

endències
ROBA PER A LA LLAR

LACOSTE
Cortines
Roba de bany
Roba de llit
Complements



Ven a ver nuestra colección de NÓRDICOS

Av. Coronel Sanfeliu, 77 • Telf. 93 370 49 32 • EL PRAT

DELICIAS



Bacaladeria
Legumbres cocidas
Charcutería
Frutas variadas
Productos ibéricos

C. Jaume Casanovas, 162 • Telf. 93 370 78 55

mediàtiques, i intentes assessorar-lo a trobar una lectura fàcil i amena que li desperti l'interès", comenta el Josep.

Millor en dilluns que en diumenge

Però al marge de demanar a la providència que aquest Sant Jordi vingui marcat pel bon temps, el dia de la setmana és també un factor important en les vendes. El què no vol cap llibreter és que Sant Jordi recalci en diumenge. Tot i que tampoc genera un gran entusiasme que aquest any sigui en dilluns, tots ho preferixen. Per la Francisca "No és que sigui molt bo, però serà millor que no

pas en diumenge. L'any passat vaig notar moltes vendes durant la setmana i poques el mateix diumenge de Sant Jordi". Qui mostra més entusiasme en aquest aspecte és la Maria Àngels "Trobo excel·lent que aquest any caigui en dilluns! La gent treballa i aprofita qualsevol moment per sortir a comprar el llibre i la rosa. En canvi, el diumenge molta gent marxa fora".

Només queda esperar que el temps i les bones perspectives dels llibreters acompanyin, i que, sobretot, els llibres regalats no acabin sent simples objectes de decoració a les prestatgeries de les nostres cases.



JOSEP SARRÀ (Llibreria Drac)

"La gent llegeix més que fa uns anys. A les escoles, els nens i nenes adquireixen uns bons hàbits de lectura. A més, l'efecte del Codi Da Vinci o l'Ombra del vent ha fet que molta gent els llegís i els ha incentivat una mica a noves lectures".

Aigües del Prat

CAPTACIÓ, TRACTAMENT I DISTRIBUCIÓ
SERVEIS ANALÍTICS I MEDIAMBIENTALS

HORARI D'ATENCIÓ AL PÚBLIC:
Matins: de dilluns a divendres de 8:15h. a 13:30 h.
Tardes: Dijous de 16:30h. a 19:45 h.
(Excepte els mesos de juliol i agost)

Plaça de la Vila, núm. 9
Tel. 934 793 535 • Fax. 934 793 473
08820 EL PRAT DE L. (Barcelona)
info@aiguesdelprat.es

Empresa **e m** Municipal

Grup GIAC. Gestió integral d'Aigües de Catalunya. IAE

Telèfon atenció
abonats
93 479 35 31

• • • Sant Jordi 2007 • • •

Les roses vermelles continuen sent les preferides

IMANOL CRESPO-SERGI FALCÓ / S'apropa la Diada de Sant Jordi i un any més, la rosa serà un dels regals principals que es faran els catalans. Des que el mític cavaller de Sant Jordi va matar el drac i de la seva sang en sortí una rosa, aquesta ha estat la tradició més estesa als Països Catalans. D'aquestes flors, però, n'hi ha de molts tipus. Les floristeries del Prat ens parlen de com es viu la Diada, quines són les roses més venudes, d'on s'importen i quin tipus de clientela les compra.

Continuen triomfant les tradicionals roses vermelles

En general, encara que cada cop n'hi hagi de més colors, la rosa vermella és la més venuda any rere any. Les roses blaves, grogues i blanques també s'han fet un lloc a les llistes de venda i, fins i tot, han sortit al mercat roses bicolors en les darreres temporades, com les blaugranes o amb els colors de la senyera catalana. La majoria d'establiments reconeixen tenir una clientela fixa que busca una rosa de qualitat. Així, amb alguna



excepció, no preocupa gaire la venda ambulat de flors cada Sant Jordi. Més es-

pantats es mostren els floristers quan la Diada cau en cap de setmana, ja que per-

La mayor exposición de sofás en El Prat



SOFAS
FABRICACIÓN PROPIA

Nos adaptamos a todas las medidas en cualquier espacio





Lali Montané
FLORISTERIA MONTANÉ

“Nosaltres comprem les roses autòctones, de Vilassar, al Maresme. Per altra banda, hem de buscar una manera professional de vendre per no perdre clients i poder fer front a la venda ambulat”.



Elisa Galofré
FLORISTERIA MERITXELL

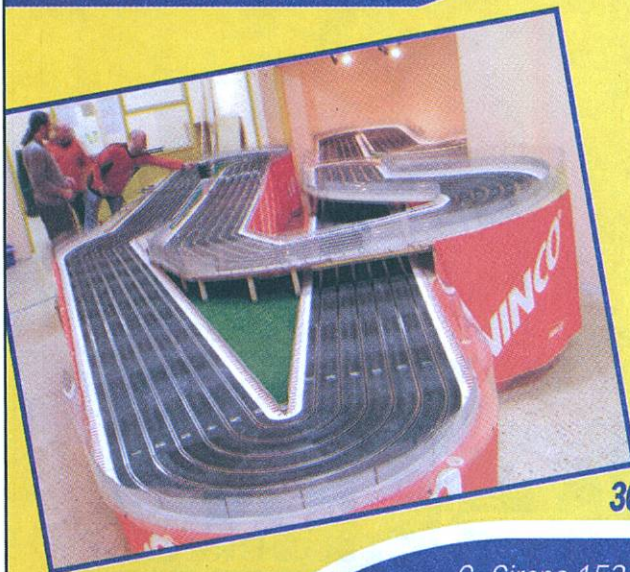
“Quan una Diada cau en festa, la gent se'n va i la compra allà on es troba. El Prat és una ciutat dormitori i es nota en les vendes. Les roses les comprem de l'Equador; per a les autòctones falta més inversió. La clientela és fixa però s'afegeixen homes de totes les edats cada any”.



Maria del Mar Ruiz
LA LLAR DE LES FLORS

“Les roses vermelles sempre són les més venudes, però cada any n'hi ha alguna de nova. L'any passat van ser les dels colors de la senyera catalana. Les que comprem nosaltres venen de Colòmbia”.

Slot 'N' Rol
el teu espai lúdic



150 m² dedicats a l'Slot (Scalextric) i als jocs de rol



Botiga de recanvis de components de cotxes

Taller de fabricació de peces

36 metres de pista amb 6 carrils · Curses programades

C. Girona 153-155 (Plaça Jardins de la Pau) · Telf. 93 479 67 53
mail: slot_n_rol@hotmail.com · 08820 El Prat de Llobregat



Anselmo Garcés
FLORISTERIA SARAI

“Aquí venen molts joves, que prefereixen roses de qualitat a les que es venen pel carrer. Les nostres en concret són colombianes. De tota manera, la competència és fofuda, hi ha moltes paradetes i es nota bastant”.



Guillem Company
FLORISTERIA COMPANYY

“Nosaltres treballem molt per empreses i també tenim una clientela fixa. Les nostres roses són totes d'aquí, del Maresme, però se n'acostumen a comprar d'Equador, Colòmbia, Holanda, etc.”.



Virginia Esteban
FLORISTERIA IRENE

“Venen homes de totes les edats i de totes les parts del poble, i la rosa vermella és la que predomina. Nosaltres les comprem de Colòmbia”.

ANUNCIA'T A

Delta
LLOBREGAT

den clientela, que no és a la ciutat i les compra a algun altre lloc. Aquest any no és el cas: cau en dilluns.

Roses que arriben del Maresme, l'Equador i Colòmbia

Colòmbia, Equador, Holanda o el Maresme són les procedències més habituals de les roses que es venen per Sant Jordi. Els encarregats de les floristeries reconeixen que les de l'Amèrica del Sud són les que millor relació qualitat-preu ofereixen, i potser per



això també demanen que hi hagi una major inversió en el producte autòcton. Entre els compradors, trobem homes de totes les edats. Això sí, els més joves acostumen a comprar una sola rosa més senzilla i barata, mentre els més grans en compren un ram o una flor especial, més ornamentada. Esperem que el 23 d'abril d'enguany, aquesta tradició genuïnament catalana que supera el dia de Sant Valentí torni a omplir de roses les cases del Prat.

MySchool

English Centre

Més de 15 anys d'experiència reforçant el teu anglès escolar, laboral i qualsevol altre àmbit

Professorat nadiu
Classes per nens i adults

CURSOS INTENSIVS I DE REPÀS A
L'ESTIU (juliol i setembre)
TALLERS D'ESTIU PER A NENS
EL MES DE JULIOL

MySchool

English Centre

C. Rector Farrés i Poch, 11-13

08820 El Prat de Llobregat

Telèfon 93 370 09 05

E-mail: myschool@telefonica.net

Restaurant-Llesqueria



la lluna en un cove

Ibèrics • Carpaccios • Amanides
diferents • Suggestiments de caprici

CÀTERING PER
ENCARREC



93 370 38 52

www.lallunaenuncove.com

Obert totes les nits (excepte diumenge)
C. Frederic Soler, 48 • EL PRAT DE L.

• • Actualitat • • •

Actualitat **Prat**enca

Repaso de noticias

• Tras la inauguración del nuevo centro para personas con discapacidad psíquica El Tamarium, delta realiza como tema central un análisis a la situación de los centros asistenciales y servicios sociales de los que dispone El Prat en la actualidad.

• Los partidos políticos pratenses ya tienen confeccionadas sus listas para las próximas elecciones municipales. En la revista de este mes de abril detallaremos los integrantes de las seis forma-

ciones presentes en los comicios: ICV-IU, PSC, CIU, PP, ERC y C's.

• Agenda política. Los actos de las formaciones locales se multiplican en las próximas semanas y llegan los principales líderes de las formaciones. Hablaremos de las visitas del dirigente del Partido Popular Josep Piqué, y la de Joan Ridaó en el XVIII Sopar de la República, de Esquerra.

• Entrevista a Lluís

Busquets, profesor de lengua y literatura castellana del IES Baldiri Guilera, con el que se debate sobre la celebración del día de Sant Jordi y su implicación entre el alumnado.

• La nueva estación de trenes de cercanías de RENFE en El Prat está en marcha desde hace ya unas cuantas semanas. La instalación está situada frente al antiguo recinto de la piscina municipal, y preguntamos a los usuarios qué piensan de ella.

• El futuro del barrio de Les Palmeres puede conocerse en el plazo de un año, tras la conversación mantenida entre el Ayuntamiento de El Prat y la Asociación de Vecinos. Conversaremos con integrantes de la asociación, para que expli-

quen qué esperan del futuro de sus viviendas.

• La dietista del CEM Sagnier, Anna Vagué, es expulsada del centro tras las quejas de algunos usuarios que denunciaban que la doctora se les dirigía en lengua catalana. Hablaremos con la doctora para que nos exponga su visión tras las polémicas acusaciones.

• En Gent d'El Prat, entrevistaremos a Marta Balagué, propietaria de uno de los establecimientos más emblemáticos de la ciudad dedicado al mundo de las bicicletas y motocicletas.

• Fugaz paso de Roberto Dueñas por el CB Prat. El pívot del Jovenut volvía a las pistas tras su lesión, pero sólo jugó un partido con los pratenses antes de regresar a Badalona.

G.Y.M Studio

Fran Martín

Entrenador Personal

Fitness • Pesas • P. Física • Aerobic
Dietas (personalizadas) • Sauna
Taekwondo (infantil y adultos)
Defensa personal (masculino y femenino)

Horario: Lunes a viernes 8h a 12h y de 15h a 22h
C/ Jaume Casanovas, 102-104 • El Prat (BCN)
Tel. 93 379 67 53 • Email: GIMSTUDIO@terra.es



El Racó del Pernil



Especialidad
en jamones y quesos

Gran selección
de productos ibéricos



C. Rector Farrés i Poch, 3-5 (Detrás Zonilla) • Telf. 93 479 13 96

••• Festa Major Ferran Puig •••

Festa Major del carrer Ferran Puig

Aires country al vell carrer

JM/Si passegeu pel carrer Ferran Puig el cap de setmana del 25 al 27 de maig d'enguany, no us estranyeu de veure cactus, homes disfressats de vaquers i dones disfressades de dama, i sobretot, que tampoc us sembli estrany escoltar els ritmes musicals més genuïnament countryes. Es tracta de la Festa Major del Carrer Ferran Puig 2007. Si l'any passat la nova Associació de Veïns i Comerciants del carrer Ferran Puig va sorprendre tothom amb



CASA NIETO

Delicatessen

C. Ferran Puig, nº 71
Tel. 93.379.02.17
EL PRAT DE LLOBREGAT



*Fincas
Marina*
INNOVAPRAT, S.L.

C. Ferran Puig, 37 B
08820 El Prat de Llobregat
Tel. Fax: 93 478 63 77
E-mail: innovaprat@yahoo.es



Fonollosa

Home

Dona

C. Ferran Puig, 80 · Tel. 93 370 37 58
08820 EL PRAT DE L.

• • Festa Major Ferran Puig • •

unes festes del carrer ambientades en el món medieval, enguany la celebració agafa aires de l'altra banda de l'Atlàntic. Unes festes que canvien de format, tot concentrant tots els seus actes en tres dies. Això sí, preveuen una bona colla d'activitats adreçades a tot tipus de públic i edats. Totes elles, excepte el pregó de les festes –que tindrà lloc a l'Hotel d'Entitats–, es celebraran al mateix carrer.

Val a dir que, degut al fet d'haver tancat edició d'aquest suplement quasi un mes i mig abans de les festes, encara restaven per confirmar alguns horaris i actes, tot i que el gran gruix ja estaven definits per l'organització.



En qualsevol cas, si fem un cop d'ull a la programació, podrem constatar

que les festes d'aquest 2007 en el vell carrer prometen bon humor, alegria

i molta música a tots aquells que s'hi apropin.

Granja-Bar LAURY II

Vine al nostre Far West particular




C. Ferran Puig, 68
Tel. 93 478 55 46
08820 EL PRAT



MONROIG
CRISTALLERIA • SERRALLERIA

Ferran Puig, 70 • 08820 EL PRAT DE LLOBREGAT (BCN)
Telf. 93 370 73 05 • Fax. 93 378 91 36

Hogar del Niño

- Calcat
- Joguines
- Vestits
- Puericultura

FERRAN PUIG, 49
08820 EL PRAT
TEL. 93 379 05 14

El Gall i la Gallina
BAR • RESTAURANT




Plaça de la Vila, 10 - Tel. 93 378 99 38 - 08820 El Prat de Llobregat

PROGRAMA DE FESTES



DIVENDRES, 25 DE MAIG

18:00 hores. Jocs infantils del Far West.

20:00 hores. **Concert** amb la banda-grup de gralles La Tríptica.

21:00 hores. Al Hotel d'Entitats, passí del vídeo-resum de les millors imatges de la Festa Major del carrer de l'any passat. A continuació, Pregó de Festa Major, a càrrec de Prudenci Molas. Pica-pica de celebració.

DISSABTE, 26 DE MAIG

10:00 hores. Mercat al carrer, amb ambientació del Far West.

11:00 hores. Concurs de dibuix per a nens i nenes de fins a 14 anys. Amb motius del carrer i temes lliures. A continuació, cercavila i Toro mecànic (horari matinal per confirmar).

12:30 hores. Sessió de matí de les Classes de ball Country a càrrec de Mary Lou "Fleety" Mc Kenzie, a l'escenari principal del carrer.

15:00 hores. Exposició dels dibuixos del Concurs de dibuix.

17:00 hores. Mercat al carrer en sessió de tarda, amb ambientació del Far West.

17:30 hores. Xocolatada popular pels nens i nenes.

18:30 hores. Espectacle infantil, amb el Vine a la Festa, de Noe Rivas.

19:30 hores. Lliurament de premis del Concurs de dibuix.

22:00 hores. Sessió de nit de les classes de ball Country de la Mary Lou "Fleety" Mc Kenzie, a l'escenari principal del carrer.

23:00 hores. Concert Country a càrrec del grup Bisontes. Durant tota l'actuació, hi haurà servei de bar per a tots els assistents.

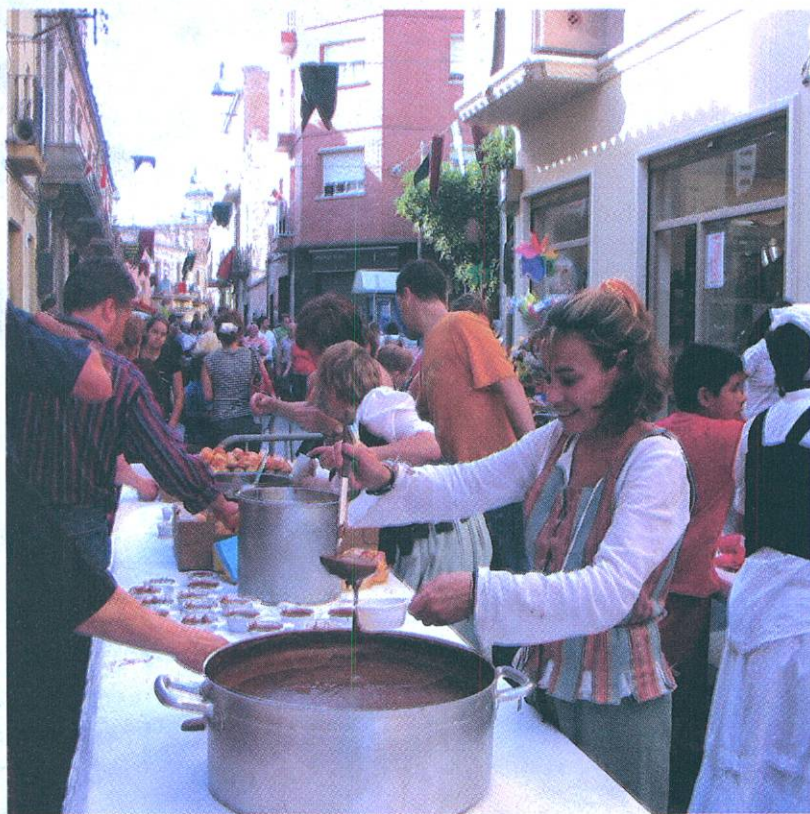
DIUMENGE, 27 DE MAIG

12:00 hores. Ballada de sardanes + Vermut, amb la Cobla La Principal de Berga.

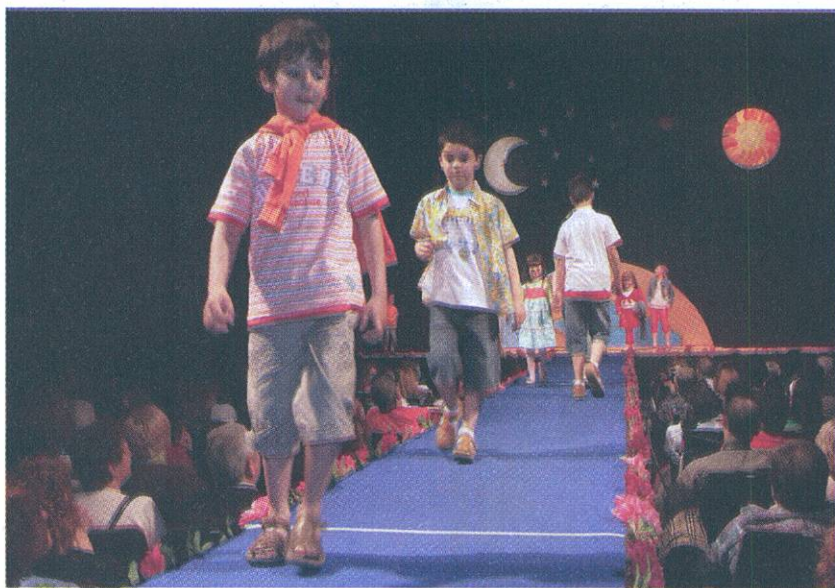
14:00 hores. Dinar de germanor. Per reservar el tiquet, a La Cova fins el dimecres 23 de maig.

16:00 hores. Bingo popular del carrer.

17:30 hores. Ball de comiat.



La memòria està de moda



Els més petits van desfilars els primers, amb gràcia, naturalitat i una mica de vergonya. Els colors de la temporada són el taronja i el verd (Fotografies cedides per l'Ajuntament del Prat)

NEUS MACÍAS / En aquesta passarel·la no calfer passar els models per la bàscula, al contrari que a Cibeles. Aquí tothom hi té el seu espai, i no hi ha discriminacions per raons d'edat o quilos. La sisena edició de "La memòria està de moda" va reunir gairebé tantes persones a dalt de l'escenari com a la platea del teatre Modern: uns 150 voluntaris van lluir *palmito* per una bona causa, reunir fons a favor de l'Associació de Familiars de Malalts d'Alzheimer. Una fita que ja s'ha convertit en indispensable en l'agenda cultural de la ciutat, tal i com va dir l'alcalde, Lluís Tejedor.

L'escenari del teatre Modern lluia el que havia de ser l'argument i fil conductor de la gala: un sol, la lluna,

estels i un planeta terra per denunciar el canvi climàtic i el maltractament a què estem sometent el nostre hàbitat.

Els primers en lluir-se van ser els més petits, que van posar el punt més

divertit a la festa, amb la seva naturalitat i espontaneïtat. Alguns que no sabien per on havien de caminar, altres que dubtaven en quan havien d'abandonar l'escenari. Va ser el moment en què més flashos de càmeres fotogràfiques es van disparar.

Va continuar la moda jove, amb coreografies treballades a ritme d'animadíssimes cançons, com "Lucky", del duet Lucky Twice, o el "Wake me up before you go-go", de Wham! Entre els models, algunes cares conegudes, com el regidor Quim Bartolomé, que va desfilars amb roba d'esport i molta gràcia. Antonio Gallego també va fer el seu debut a la passarel·la, amb un *look* que no és l'habitual en ell, més desenfadat i modern que de costum. Pel contrari, la roba que lluia Sergi Alegre, en tons blaus, se la podia haver portat de casa seva, perquè era del mateix estil que ell acostuma a vestir. Alegre, molt *casual*, no va mostrar-se espe-



Les perruqueres van haver de pentinar més d'un centenar de cabelleres



NUEVOS TRATAMIENTOS PARA LA OBESIDAD

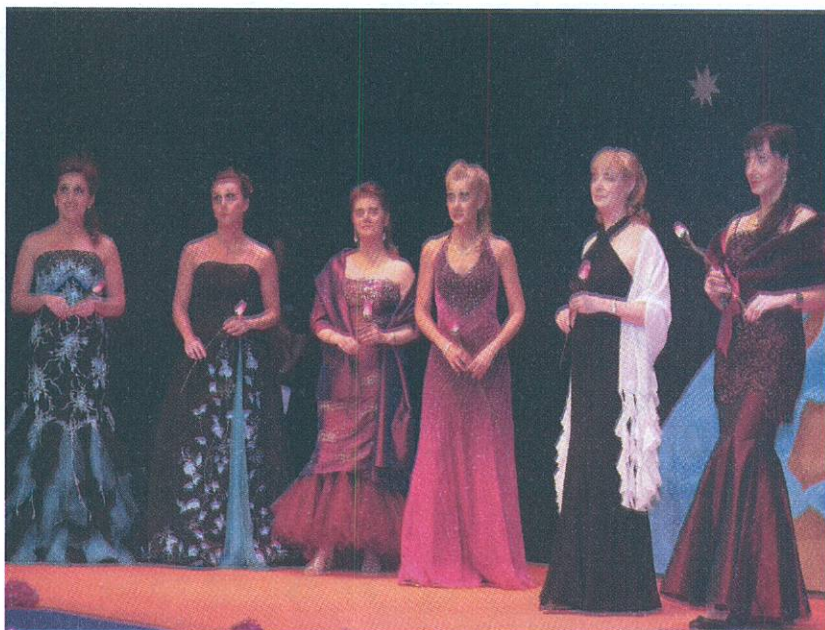
CentroDiet

- Dieta antienvjecimiento • Test ALCAT (Análisis de alimentos) • Balón Endogástrico (Pérdida de hasta 25 kg.) • Medición de la grasa corporal (SISTEMA TANITA)
- Nueva cosmética "antiaging" • Fotodepilación médica

Av. Verge de Montserrat, 99 • 1er-1a • 08820 El Prat de Llobregat • Telf. 93 478 52 01

cialment brillant en les coreografies. En canvi, la seva companya de consistori, Ma. José Albaladejo, de radiant vermell, va estar d'allò més divertida i integrada en el seu grup, ballant també al ritme de la música i fent palmes. La més sofisticada va ser la regidora Ana Fernández, que va desfilat en la categoria de Glamour, amb un vestit de gasa en color blau gèl i un tocat de plomes al cabell. Felip-Neri Gordi va lluir americana i pantaló gris fosc i armilla en color crema. El convergent va escenificar una boda, en la recta final de les desfilades, quan és el torn dels vestits de núvia, i ell va assumir el paper de padrí.

La gala va comptar amb una performance que va repassar diversos moments de la història de la humanitat, des del temps de les caveres a l'actualitat. Una recreació idèntica a l'inici de la pel·lícula "2001. Una odisea del espació" donava pas a la creació de la impremta, a les teories de l'evolució de Charles Darwin, o als feliços anys 30, fins als nostres temps. I aquí, passat i futur s'unien en una trobada i un filosòfic



El glamour va ser un dels moments més esperats de la vetllada. Vestits de festa, teixits rics i sedosos lluits per veteranes d'aquesta desfilada. El glamour va ser un dels moments més esperats de la vetllada. Vestits de festa, teixits rics i sedosos lluits per veteranes d'aquesta desfilada.

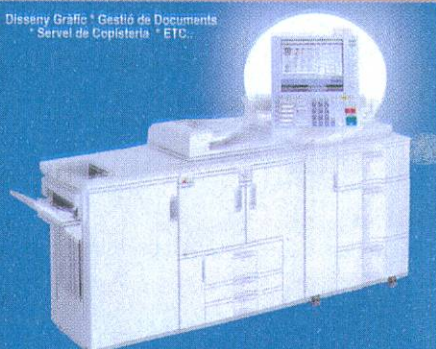
diàleg entre el cavernícola i l'astronauta.

L'acte va cloure amb unes paraules de la presidenta de l'Associació de Familiars de Malalts d'Alzheimer, Ma. Rosa Giner, que va agrair la col·laboració de totes les

botigues de roba, complements, perruqueria i maquillatge que havien participat a la gala. Els diners recaptats en aquesta desfilada es volen fer servir per a ampliar el Centre de Dia Alois, que l'entitat té a El Prat.

NOVES INSTAL·LACIONS

Disseny Gràfic * Gestió de Documents
* Servei de Copisteria * ETC.



Imprimeix en Digital o en Offset



MAIL BOXES ETC.

ENVIAR, RECIBIR, COMUNICAR. LO HACEMOS BIEN

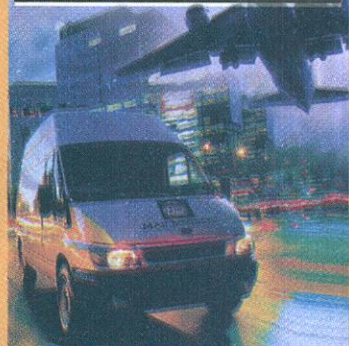
A UPS Company

NOVA ADREÇA:

Av/ Onze de Setembre 199-203
08820 El Prat de Ll.
T.93 378 90 39 / F.93 379 54 46
mbe112@mbe.es

T.93 378 90 39 / F.93 379 54 46
mbe112@mbe.es

ENVIAMENTS NACIONALS I INTERNACIONALS



PEPERONATA

Comidas de lunes a sábado
Cenas de martes a sábado



Crta. Bunyola, 25 (Passatge petit 7) · Tel. 93 370 43 28

Pizzeria · Ristorante

MENUS DIARIOS

PEPERONATA DUE

Comidas de lunes a sábado
Cenas viernes y sábado



C. Maurici Vilomara, 22 · Tel. 93 374 14 22

broccoli & co.
El petit Forn 

Brócoli Hostelera, S.L.
Gaiter del Llobregat, 107
0880 El Prat de Llobregat
Telf. 93 370 53 77

 **Fisiotek**

Centre de
Fisioteràpia
i Teràpia
Manual



Passatge Rector Martí i Piñol, 21-25 • 08820 El Prat de L.
Tel./Fax 93 478 33 29 • www.fisiotek.com • e-mail: fisiotek@arsystel.com

Kebab
adomicili.es

¿Has probado un Kebab, Falafel o Shawarma? Ahora te lo llevamos a Casa

2 kebabs y una lata por 10,50 €






También llevamos Bocatas, Hamburguesas, Pinchitos, Frankfurt, Bikini, Patatas Bravas, fritas o de Lux., Helados etc...

BAR AYAMONTE 93 478 45 71 - 93 479 59 97

Remolar 99-101 El Prat de L. - www.kebabadomicili.es

ESTIRA I ARRONSA

Vint preguntes ràpides a una pratena

ROSARIO AMADOR

Presidenta de l'Associació de Veïns del Nucli Antic. 62 anys.



1-El teu pitjor defecte i la teva millor virtut? El defecte seria que sóc molt impacient, la virtut, que potser sóc una persona que intento entregar-me als demés.

2-El que t'agrada més i el que t'agrada menys dels altres? Valoro com a virtut la sinceritat i les persones amigables. Com a defecte, no suporto la gent que et fa un copet a l'esquena i que per darrere et clava la ganivetada.

3-Ordena aquests termes segons el teu ordre d'importància, de més a menys: amor, salut, sexe, família, diners i feina... Amor, família, salut, feina, diners i sexe.

4-Conservadora o progressista?

Progressista.

5-Després de la mort... què?

Hi ha vida.

6-Animal amb què t'identificaries?

Amb un pastor alemany, que m'agraden molt!

7-Algun ídol?

En tenia uns quants, però podria destacar l'Iñaki Gabilondo.

8-Una cançó?

Perfidia. Amb ella vaig conèixer el meu marit.

9-Una pel·lícula?

Mensaje en una botella.

10-Un llibre?

Una que vaig llegir de joveneta, *Duermen bajo las aguas*, de Carmen Icaza. També m'agrada *El hombre que veía amanecer*.

11-Dia o nit?

Dia.

12-Lletres o ciències?

Tot i que llegeixo molt, sempre he tingut predilecció per les ciències.

13-Un plat irresistible...

Orada al forn.

14-El teu color...

El marró i el beige. Els tons cafè amb llet!

15-La teva feina ideal...

M'hagués agradat ser metgessa o infermera.

16-Què t'enduries a una illa deserta?

Roba i llibres!

17-Un lloc per perdre's?

Paris.

18-Una festa?

La nit i el dia de Nadal i Sant Esteve.

19-Un carrer d'El Prat?

El meu! L'Ignasi Iglesias!

20-A favor o en contra de les actuacions mediambientals que s'estan fent al Prat?

S'estan fent actuacions?

Us proposem sortir del Principat i fer una visita a una de les ciutats amb més història i encant del nord del País Valencià: Morella. La capital dels Ports, amb quasi 3.000 habitants es mostra desafiant quan ens hi apropem per carretera: una imponent penya coronada per una fortalesa és envoltada per un mar de cases blanques, perfectament recollides per una muralla contínua de 2.500 metres, amb 14 torres i 6 portals d'accés.

Morella va ser, en el passat, terra de pas entre la Vall de l'Ebre i el Mediterrani. Escenari de cruentes lluites entre àrabs i cristians, va viure les batalles del Cid i va restar en mans aragoneses fins el 1270. Il·lustre morellà va ser Francesc de Vinatea, que al segle XIV va revoltar-se al rei Alfons el Benigne per evitar la voluntat d'Elionor de Castella d'incloure Morella al seu Regne. El 1414, la vila va albergar una reunió entre Benet XIII, Ferran I i Fra Vicent Ferrer per intentar acabar amb el Cisma d'Occident. El suport carlí durant la Guerra de Successió va valer per Morella el títol de ciutat el 1878, concedit per Alfons XII.

Roda el món

Una proposta del *Xirucaire*

Morella: una joia a l'interior de Castelló



La decadència va arribar a finals del XIX. La manca del ferrocarril va deixar Morella en un segon pla del seu important comerç tèxtil. Declarada Conjunt històric-artístic el 1965, ara és una ciutat volcada al turisme que valora el seu riquíssim patrimoni arquitectònic i monumental. Cèlebres són les seves Festes Sexennals, que ténen lloc des

que del 1672. Els morellans, desesperats per la mortaldat de la Pesta Negra, van treure en processó la Verge de Vallivana i la malaltia va desaparèixer en pocs mesos. Des d'aleshores es celebren les festes exennals. Les darreres van ser l'any passat.

QUÈ CAL VISITAR: La imponent Muralla que volta la ciutat

—que té fins a 10 metres d'alçada en alguns punts— i dues de les sis portes d'accés a la ciutat: el Portal de Sant Miquel i el de Sant Mateu, els més espectaculars. La Basílica Arxiprestal de Santa Maria, un edifici gòtic construït entre 1265 i 1330, amb dues portalades. El Convent de Sant Francesc (s. XIV), declarat Monument Nacional, que alberga el museu Etnològic i on destaquen el claustre i la Sala Capitular. Des d'allà es pot accedir al Castell de la Mola, que corona la població a 1.050 metres i ofereix unes espectaculars vistes. El porticat Carrer Blasco de Alagón, via principal del comerç.

COM ARRIBAR-HI: Autopista AP-7 fins la sortida 42 (Vinaròs-Ulldecona). Des d'allà ens dirigim a Sant Rafael del Riu i d'allà a Traiguera. Des de Traiguera, carretera N-232 fins a Morella.

INFORMACIÓ: Morella té una variada oferta d'allotjaments i de restauració. Consulteu la pàgina web oficial de la ciutat: www.morella.net.

Nos trasladamos

Viajes AM 10

Plan
Tour

Nueva dirección Virgen de Montserrat, 51
Telf. 933788354-55
E-mail. Viajesam10@plantour.es

• • Lleure i serveis • •

Com hi anem? Guia ràpida del transport públic

TRENDS • RENFE (Horaris bàsics)

Trajecte el Prat-Barcelona Sants-Estació

Prat-Barcelona: 05:14, 06:13, 06:31, 06:46, 07:02, 07:08, 07:13, 07:30, 07:36, 07:43, 07:48, 07:59, 08:11, 08:16, 08:26, 08:37, 08:42, 08:47, 08:56, 09:02, 09:06, 09:16, 09:21, 09:39, 09:46, 10:00, 10:13, 10:17, 10:43, 10:47, 11:13, 11:17, 11:43, 11:48, 12:13, 12:17, 12:43, 12:47, 13:13, 13:17, 13:31, 13:43, 13:47, 14:01, 14:13, 14:17, 14:31, 14:43, 14:47, 15:01, 15:13, 15:17, 15:31, 15:43, 15:47, 16:01, 16:13, 16:17, 16:31, 16:43, 16:47, 17:01, 17:13, 17:17, 17:31, 17:31, 17:43, 17:47, 18:01, 18:13, 18:18, 18:31, 18:43, 18:47, 19:01, 19:13, 19:18, 19:31, 19:43, 19:47, 20:01, 20:13, 20:18, 20:31, 20:43, 20:48, 21:02, 21:13, 21:17, 21:33, 21:48, 22:13, 22:47.

(en blanc, trens que circulen de dilluns a dissabte. En negreta, els que circulen el diumenge, festius i la resta de la setmana)

Trajecte Barcelona Sants-el Prat

Primers trens: 05:40, 06:06, 06:10, 06:36, 06:40, 06:50, 07:06, 07:10, 07:20, 07:36, 07:40, 08:06.

Últims trens: 21:40, 22:06, 22:40, 23:06, 23:20, 00:06.

(en blanc, trens que circulen de dilluns a dissabte. En negreta, els que circulen el diumenge, festius i la resta de la setmana)

AUTOBUSOS

Locals diürns:

PR1: (Est. RENFE-Pl. Catalunya): de 7:15 a 20:45 cada 30'. (Pl. Catalunya-Estació): de 07:00 a 20:30 cada 30'. CIRCULA DE DILLUNS A DIVENDRES

PR2: (Estació-Julio Méndez): de 07:00 a 22:00 cada 60'; (Julio Méndez-Estació): 06:35 a 21:50 cada 60'. CIRCULA DE DILLUNS A DISSABTE

PR3: (Estació-Cementiri Sud): de 07:30 a 21:30 cada 60'. (Cementiri Sud-Estació): de 07:05 a 21:05 cada 60'. CIRCULA DE DILLUNS A DIUMENGE

• El Prat-Aeroport:

105: (Av. Montserrat-Aeroport): Dilluns a divendres de 04:40 a 21:46, dissabtes i festius de 07:10 a 21:40. CIRCULA DE DILLUNS A DIUMENGE

• El Prat-Pl. Espanya (Barcelona):

65: (el Prat a Pl. Espanya): *dilluns a divendres*: de 4:31 a 23:30 (intèrval de 10-19'); *dissabtes* de 4:31 a 23:30; *festius*: de 5.01 a 23:30.

(Pl. Espanya al Prat): *dilluns a divendres*: de 4:30 a 23:30; *dissabtes* de 5.00 a 23:30; *festius* de 5.30 a 23:30.

165 (PRATEXPRES): (Prat-Pl. Espanya): de 6.05 a 21:10 (intèrval de 9-25'); (Pl. Espanya al Prat): de 06:45 a 21:35 (intèrval de 10-25').

CIRCULA DE DILLUNS A DIVENDRES

Nocturns El Prat-Pl. Catalunya (Barcelona):

N16: (Prat Av. Montserrat-Pl. Catalunya): de 23:47 a 04:47 cada 60'. (Pl. Catalunya-Prat): de 23:30 a 04:30 cada 60'. CIRCULA TOTS ELS DIES

N17: (Prat Av. Montserrat-Pl. Catalunya): de 22:10 a 05:10 cada 60'. (Pl. Catalunya-Prat): de 23:00 a 05:00 cada 60'. CIRCULA TOTS ELS DIES

Diürn comarcal:

L10 (El Prat -Sant Just): dilluns a divendres de 05:10 a 22:10; dissabtes de 05:25 a 22:10; festius de 07:40 a 21:00 h. (Sant Just-el Prat): dilluns a divendres de 05:20 a 22:45; dissabtes de 05:25 a 22:45; festius de 07:50 a 21:40 h.

TELÈFONS D'INTERÈS

• Per casos d'urgència

Ambulància: 061

Emergència: 112

Urgències (Policia Local): 092

Urgències (Policia Nacional): 091

Policia Local: 93 478 72 72

Guàrdia Civil: 93 379 01 60

Policia Nacional: 93 379 52 50

Creu Roja: 93 370 33 04

Ambulatori (CAP) Ramona

Via: 93 370 41 01

Ambulatori (CAP) Josep

Pujol i Capsada: 93 479 16 70

Ambulatori (CAP) Sant

Cosme: 93 379 54 22

Bombers: 93 379 10 81

• Altres serveis

Ajuntament del Prat: 93 379 00 50

Registre Civil: 93 378 93 01

Manteriment i Serveis: 93 478 62 21

Biblioteca Antonio Martín: 93 370 51 52

Funerària del Prat: 93 478 08 31

Correus: 93 379 01 99

Centre Cívic Sant Jordi-Ribera

Baixa: 93 374 15 80

Centre Cívic Delta (Sant Cosme): 93 478 72 83

Centre Cívic Jardins de la Pau: 93 478 21 41

Servei de Normalització Lingüística: 93 379 00 50

CEM Estruch: 93 370 93 55

CEM Sagnier: 93 478 06 39

CEM Julio Méndez: 93 478 76 60

• Transports

Aeroport: 93 298 38 38

Ràdio Taxi: 93 370 16 11

RENFE (Estació Prat): 902 24 02 02

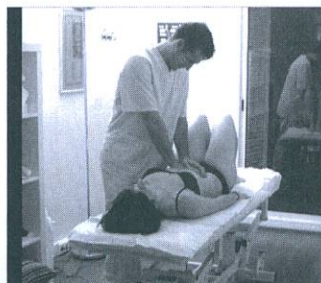
GABINET d'OSTEOPATIA El Prat

Sergio
Lucas Salas

Osteópata
C.O. MROE

Cita Prèvia

Tel. 93 370 76 21
Mòbil. 650 598 494



El útero, la vagina y los ovarios son órganos que tienen movilidad y de ella depende su buen funcionamiento. Alteraciones menstruales, problemas postparto, molestias durante las relaciones sexuales, dolor lumbar de origen ginecológico son tratados con eficacia desde la osteopatía.

osteopatiaelprat@hotmail.com

Avda. Montserrat 108 - 1º 3ª - 08820 El Prat de Llobregat

••• Lleure i serveis •••

La cuina que no amoïna

per Marta Raventós

Pastel de Sant Jordi



INGREDIENTES

Plancha de brazo
de gitano

250 grams de
mantequilla

125 grams de azú-
car

65 cc de agua
1 cucharada de
café soluble

50 grams
de mantequilla

50 grams de
chocolate
de cobertura

125 cc de almíbar
(con brandy)

PROCEDIMIENTO

Hacer una crema de man-
tequilla de moka.

Fundir el chocolate al
baño maría y añadirle los
50 grams de mantequi-
lla. Reservar.

Cortar la plancha en 4
partes iguales. Emborra-
char una base de la plan-
cha y extender una terce-
ra parte de la crema de

moka. Repetir la opera-
ción 2 veces. Cubrir la su-
perficie con la trufa ante-
riormente preparada.

Cuando se haya solidifica-
do la superficie, poner la
plantilla con el dibujo de
Sant Jordi encima y espol-
vorear con azúcar lustre.
Acabar la decoración con
una rosa.

Nova col·lecció

Abelló

i també amb vestits de festa

moda ètnica

C/ Ferran Puig, 19 • Telf. 93 379 05 91 • 08820 El Prat de LL.



ESPECIALIDADES

Pastas típicas argentinas
Pizzas a la piedra
Carnes a la parrilla
Bifef argentino
Entrecots de Girona

MENÚS DIARIOS DE LUNES A VIERNES

PIZZERÍA

El Gourmet
de
L' Angelus

Av. Remolar, 58 • Tel. 93 478 02 05
www.pizzeriaangelus.com

¿La itv?

Hay cosas que pasan sin que te des cuenta.



Acércate a tu Servicio Autorizado SEAT y realiza la Revisión Pre-itv.

Así te dejaremos tu vehículo en perfectas condiciones para que puedas pasar la itv sin que te enteres. Además, si así lo deseas, la pasaremos por ti.

SEAT Service®. Disfruta la carretera.



SEAT
auto emoción

informate en:

Llobrecar, S.L.

C/ Les Moreres, 31-33 (Pol. Ind. Estruch) Prat del Llobregat - Tel. 93 487 11 10