

## Menjar i beure al Prat'07

Un recorregut per la millor selecció gastronòmica a la nostra ciutat

en aquest número  
també podreu trobar

>Deixa't seduir per les propostes culinàries que ens fan els bars i restaurants del Prat

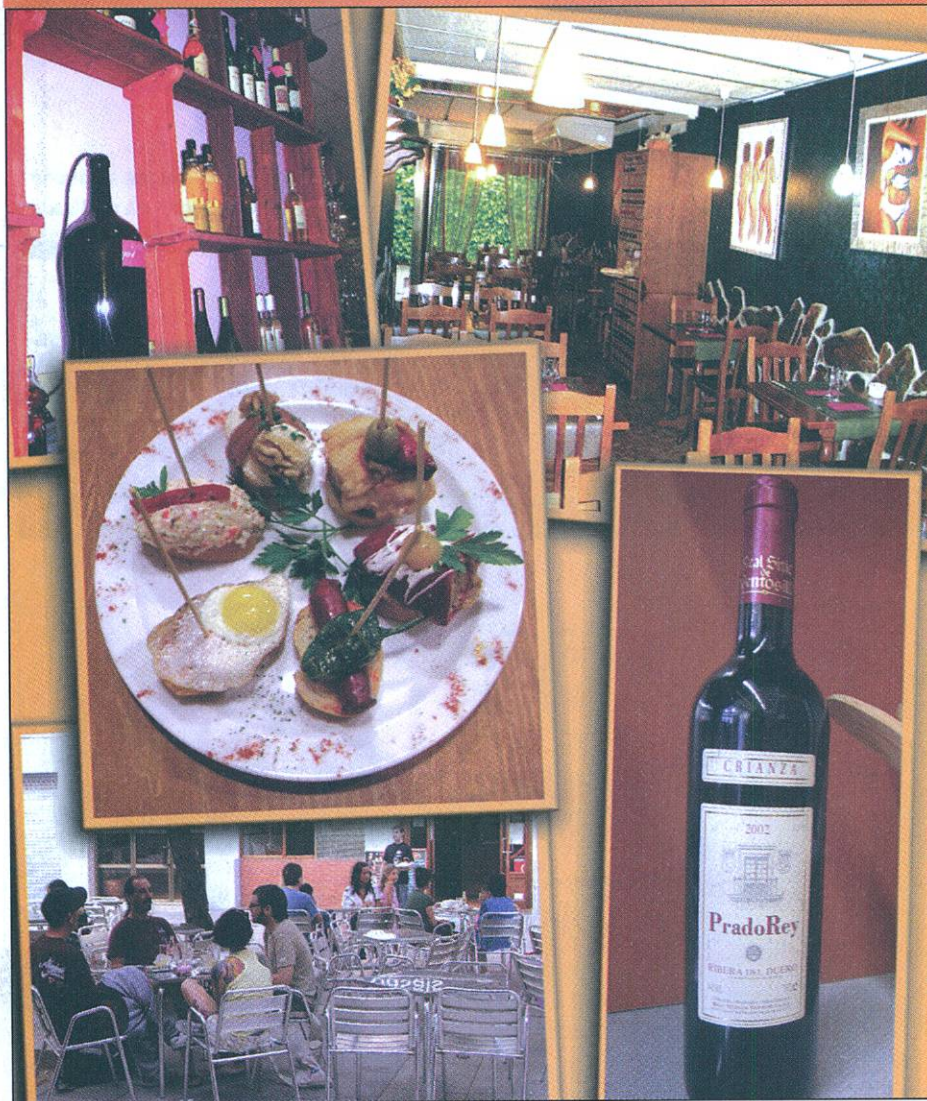
>Plànol i guia d'establiments amb horaris d'estiu a les pàgines centrals

>Entrevista a integrants de la Colla de Diables del Prat

>Coneix amb la secció d'actualitat pratenca les principals notícies referents a la nostra ciutat

>Roda el món. Una visita a Cotlliure

>La recepta. Tall rodó de pollastre del Prat



RESTAURANT

### *El Pati Blau*

**Especialitats en carns  
a la brasa de llenya  
i cuina de l'àvia**

**EL MILLOR POTABLAVA  
ROSTIT, TOT L'ANY**

**BRASES TOT EL DIA  
DIVENDRES I DISSABTES  
FEM SOPARS**





restaurant FESTES tapes CONCERTS...

OCI I DIVERSIÓ!!



+info: [www.circuitprat.com](http://www.circuitprat.com) tf. 933790257 **CASINO**

## PEPERONATA

Comidas de lunes a sábado  
Cenas de martes  
a sábado



Crta. Bunyola, 25 (Passatge petit 7) · Tel. 93 370 43 28

Pizzeria · Ristorante  
MENÚ DIARIOS

## PEPERONATA DUE

Comidas de lunes a sábado  
Cenas viernes y sábado



C. Maurici Vilomara, 22 · Tel. 93 374 14 22

## BAR MIXTO

MENÚ  
DIARIO A  
8  
EUROS

- Comidas económicas
- Tapas variadas
- Bocadillos



C. Castilla, 2 • Telf. 93 370 10 39 • EL PRAT DE LLOBREGAT

TANQUEM DEL 5 AL 23 D'AGOST

# onanuit.com

restaurant

¡disfrutad el verano!!

C. JOAN CIRERA I PONS 13-15 (C.LLEIDA) 934785012

¡CENAS TODAS LAS NOCHES! (excepto domingos)

# Un 'Menjar i beure al Prat' ple de propostes

Es passi a casa, fora, treballant o de vacances, parlar de l'estiu suposa al nostre subconscient la idea de trencar la rutina de l'any. La bonança ens impulsa a sortir de casa, a fer viatges, excursions, a viure l'aventura, a anar a la platja, a fer activitats a l'aire lliure, a relaxar-se o bé a sortir a prendre alguna cosa i dinar o sopar... El Suplement Delta, fidel a la seva cita de finals de juny, us ha preparat de nou una edició del tradicional "Menjar i beure al Prat". Un suplement que any rere any augmenta el número de propostes i la resposta dels restauradors pratencs, i que ja s'ha convertit en guia referent de suggerències per menjar i beure a la ciutat durant els càlids mesos de juliol i agost. Enguany trobareu, en aquest suplement que teniu entre les mans, més d'una trentena d'establiments amb els seus horaris estiuencs, telèfons i direccions. I a més, per acabar-vos d'encisar, molts dels restaurants i bars de la ciutat ens presenten novetats de plats i suggerències d'allò més exòtiques i/o tradicionals que hi podreu degustar.

No podem pas oblidar que Delta es deu a la seva ciutat i també al seu comerç. Amb aquest suplement intentem aportar-hi el nostre granet de sorra. Però també trobareu altres continguts refrescants, com ara una entrevista a la Colla de Diables del Prat, receptes de cuina, propostes d'excursions, guia d'activitats del Prat i una relació dels principals esdeveniments ocorreguts a la ciutat les darreres setmanes. Per acabar, només ens queda desitjar-vos que el "Menjar i beure" us sigui d'utilitat, i que passeu un bon estiu i unes bones vacances.

## INDEX

### 5 Menjar i beure al Prat

- Els entrants
- Suggerències de segons plats
- Les postres: reservats al més llaminers
- Mapa de llocs on anar

### 12 Plànol de Menjar i beure al Prat

### 15 Actualitat pratenc. Repàs de notícies

### 16 Entrevista a Diego Pinilla i Jordi Roig, de la Colla de Diables del Prat

### 20 Estira i arronsa

- David Vert

### 21 Roda el món. Cotlliure

### 23 La cuina que no amoïna

## ASSOCIACIÓ CULTURAL DELTA DEL LLOBREGAT

Redacció i Administració: Castella, 5 baixos.

Telèfons: 93 379 05 33 - 93 370 69 12 Fax: 93 379 05 33 • periodicdelta@yahoo.es

Imprimeix: Impressions Intercomarcals • Sant Fruitós del Bages. Tel.: 93 878 84 03 • Dipòsit legal B-37209-98

#### CONSELL EDITORIAL

President: Jaume Monés - Vice-Presidents: Alfredo García • Josep Maria Canalias - Secretari: Pere Manuel Azuara

#### Director: J. M. Canalias

Director Adjunt: Vicenç Tierra - Redacció: Jaume Monés Feu, Marta Raventós, Neus Macías, Imanol Crespo, Sergi Falcó - Fotos: Aurelio Poyato i Arxiu Delta - Publicitat: Jaume Monés Feu, Marta Raventós

(≡) ACPC Associació Catalana de la Premsa Comarcal  
MEMBRE FUNDADOR

Delta, el periòdic del Prat, no es fa responsable de l'opinió expressada en els articles signats. La línia del diari queda recollida en la pàgina editorial

PREMI TASIS-TORRENT 1996

¡LO TENEMOS TODO PARA SU AUTOMÓVIL

AUTO SONIDO

VEGA



Accesorios y recambios para el automóvil

RADIO CD MP3  
100 EUROS

• AUTORADIOS • ALARMAS  
• TELEFONIA MOVIL

MONTAJE Y REPARACIÓN

CONJUNTO RADIO CASSETTE CD  
150 EUROS INSTALADO

Manos libres instalado  
99 euros IVA incluido

Caldetas, 5 - Tel. y fax: 93 478 37 09 - El Prat de Llobregat  
www.autosonidovega.com

INSTALACIÓN DE NEONES

OFERTA: Radiocassette con frontal extraíble 30 euros



Fincas Marina

INNOVAPRAT, S.L.

C. Ferran Puig, 37 B  
08820 El Prat de Llobregat  
Tel. Fax: 93 478 63 77

E-mail: 934786377@infonegocio.com



• • • Menjar i beure al Prat 2007 • • •

# Un munt de sabors per descobrir

*DELTA / En les properes planes us volem demostrar que al Prat cada cop hi ha més varietat a l'hora d'escollir lloc per dinar o sopar i poder gaudir de plats ben variats, i adaptats als gustos més exigents. Els diferents restaurants, bars,*

*llocs de tapeo i d'altres establiments ens fan un total de 18 suggerències molt interessants, tant pel què fa als entrants o primers plats, segons plats –peix i carn, preferentment– i també algunes postres. Comenceu a obrir boca!*

## Els entrants

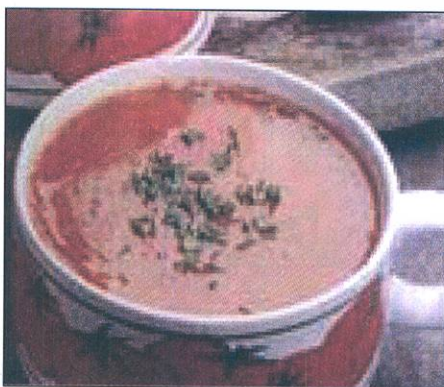
### Vermut amb anxoves

No calen presentacions, però per si de cas les farem. Dir CAL PERE és dir vermut. Aquesta entranyable beguda, que també dona nom a un àpat que ens obre les papiles gustatives abans del dinar, i que sovint ve acompanyat de les seves tradicionals anxoves o, si ho preferiu, de cloïsses, navalles, escopinyes o musclos, entre

d'altres. Però no patiu si no sou gaire entusiastes del vermut; al seu celler podreu triar entre més de 3.000 referències de vins, caves i d'altres destilats.

### Refrescant gaspatxo

Un dels plats més apreciats de l'estiu és, sens dubte, el



gaspatxo. Entrant d'origen andalús que combina elements de l'horta com el pebrot, el tomàquet, el cogombre, lligat amb l'oli i el vinagre

i condimentat amb sal i pebre. Refresca i alimenta a l'hora, i a LA CASTELLANA també hi ha apostat per refrigerar-nos els càlids migdies d'estiu al Prat. Una manera d'obrir boca junt amb una àmplia varietat d'amanides, i una forma d'acompanyar l'àpat amb les seves tradicionals i nombroses tapes, els assortits d'ibèrics o el "pescaïto" fregit.

### El "plato de tapes"

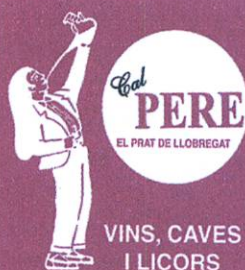
El plato que nos propone el BAR PAU CASALS es

**broccoli & co.**  
El petit Forn

... Una estona de plaer  
al paladar d'El Prat...

**Brócoli Hostelera, S.L.**

Gaiter del Llobregat, 107 · 08820 El Prat de L.  
Telf. 93 370 53 77



VINS, CAVES  
I LICORS

Telf. 93 379 02 52  
C/ J. Casanovas, 70-72  
08820 El Prat de L.

E-mail: jordanatarrida@hotmail.com • www.calpere.com



Restaurant

Mar  
Marlanya

Menú diari • Servei carta • Banquetes  
Sarajero, 12 • Telf. 93 378 31 23 • El Prat



**EL FORNET  
DE L'IMMA**

**FORN DE PA  
PASTISSERIA**

Crta. de la Marina, 29 • C. Pompeu Fabra, 65  
Tel. 93 379 42 46 • EL PRAT DE LLOBREGAT

## ••• Menjar i beure al Prat 2007 •••

todo un homenaje a las tapas, una síntesis del *tapas*, ya que reúne 8 tapas-montadito diferentes, siempre con un pedazo de pan como base y el pincho que sujeta los succulentos ingredientes. Enumerémoslos: pincho de bacalao rebozado, de queso con nueces y anchoas, de huevo de codorniz con sobrasada, de pimientos del piquillo con atún, de chistorra y pimiento de Padrón, de tres quesos, y de palito de cangrejo. Y todo ello reunido en un solo plato.

**L'entrepà del dia**

Proposta ideal pels indecisos que seuen a la taula d'un bar i no es decideixen per un entrepà o un altre. A LA COVA, tenen una fórmula revolucionària: l'entrepà *recomanat*, un

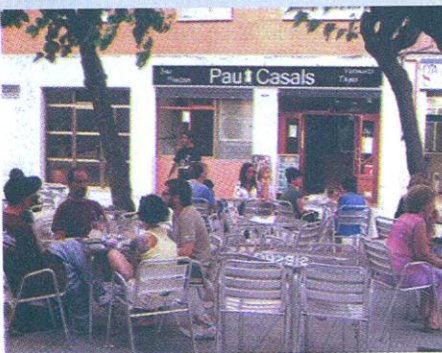


de diferent cada dia. Per als que els agrada el formatge, alguns dels més habituals són l'entrepà de formatge brie amb nous, o el de formatge amb codonyat. També satisfan altres gustos: l'entrepà-bikini de pernil salat, o un sorprenent entrepà de sobrassada amb mel, que es con-

verteix en un magnífic contrast entre el salat i el dolç.

**Amb el pa com a protagonista**

Què us sembla matar la gana a base d'un pa d'olives, tomàquet i alfàbrega? O amb les populars flautes i panets de cereals? Potser preferiu una

**Coneixes la terrassa del Pau?****Pau Casals**

Vermuts  
Tapes  
Bar  
Pintxos

Un nuevo estilo de tomar vermut en nuestra terraza

Plaça Pau Casals 1 · Tel. 93 478 01 57 · EL PRAT DE LLOBREGAT

**ESPECIALIDADES**

Pastas típicas argentinas  
Pizzas a la piedra  
Carnes a la parrilla  
Bifef argentino  
Entrecots de Girona

MENÚS DIARIOS DE LUNES A VIERNES

**PIZZERÍA**

*El Gourmet  
de  
L'Angelus*

Av. Remolar, 58 · Tel. 93 478 02 05  
www.pizzeriaangelus.com

## • • Menjar i beure al Prat 2007 • • •



## La Cabaña

PIZZERIA  
CAFETERIA

- Aperitivos
- Pizzas (tambien para llevar)
- Platos combinados
- Reserva de mesas

Av. del Canal, 187 · Tel. 93 479 07 86 · EL PRAT DE L.

opció similar a la pizza... aleshores podem optar per la focaccia. Ara, si preferiu un dinar sa i ràpid, al TASTET us ofereixen la pita vegetal, i també la de pernil i formatge. Hem parlat dels acompanyaments salats, però no s'obliden dels més llaminers: pots degustar una àmplia gamma de pastisseria i bolleria per acompanyar la vostra beguda estiuenca preferida.

### Menú como en casa

Para comer como en casa pero sin encender ningún fogón. El BAR MIXTO te ofrece tapas variadas para entrar en materia y un menú de platos caseros y variados a precios muy económicos. Ideal para esos

días en los que tenemos pocas ganas de ponernos frente a los fogones a cocinar, especialmente en estas fechas en las que el calor nos deja un poco chafados.

### Visca el formatge!

Per acabar amb els entrants, sempre hi ha espai per fer un sopar estiuenca al voltant d'una terrassa o jardí. Per aquests moments selectes, us posem un exemple de què podeu adquirir al Prat, a establiments com CASA NIETO: una variada oferta de formatges per satisfer tots els gustos (dels més tendres als més secs, els més suaus i els més forts), i d'altres productes selectes del país i d'importació. •



DISFRUTA DEL MAYOR SURTIDO DE TAPAS

ESPECIALIDAD EN  
PATATAS BRAVAS  
CHIPIRONES CON HABITAS  
BACALAO A LA LLAUNA  
CHOCO FRITO  
JAMÓN IBÉRICO

Primer de Maig, 12 · Telf 93 379 43 59 · 08820 El Prat de Llobregat

# el tastet

Casa Puig Rodès

Av. Verge de Montserrat, 142-144 (cantonada amb Av. del Canal) · Tel. 93 378 98 44



# Suggerències de segons plats

## Rotllet Crunchy:

### Japó sense peix

Dir cuina japonesa no sempre és dir peix. Conscients d'això, a BANZAI SUSHI ens proposen un plat que fusiona la cuina japonesa i l'occidental, i que és ideal per a tots aquells a qui el peix no els apassiona. El *rotllet Crunchy* és compost per una capa externa d'arròs amb sèsam, una de fina a base d'alga i una d'interior que conté *sushi*—que és un arròs amb aroma de vinagre—, on s'hi barregen ingredients adaptats als gustos europeus i americans: alvo-



cat, bacó, maonesa i ceba, que li aporta la textura cruixent que fa que el seu nom li faci justícia.

## Gambas a la planxa con all i oli de frambuesa

Salado y dulce se fusionan en este plato. Se pone como base unas

gambas grandes peladas, a las que se les añade una salsa muy peculiar: a los ingredientes básicos de un all i oli—aceite, huevo, ajo, sal—se le suma el punto ácido de la frambuesa, aportándole una nota de color y de sabor que combina perfectamente

con las gambas. Además, en EL REGUST están ya inmersos en una nueva cartilla llena de novedades, donde los risottos y arro-



## Restaurant · Llesqueria

- Ibèrics
- Carpaccios
- Amanides diferents
- Suggeriments de caprici

CÀTERING PER  
ENCÀRREC



93 370 38 52

[www.lallunaenuncove.com](http://www.lallunaenuncove.com)

Obert totes les nits (excepte diumenge) · C./Frederic Soler, 48 · El Prat

## • • • Menjar i beure al Prat 2007 • • •

ces ganen terreno: risotto de arroz integral con lentejas y alga, o risotto de pulpo son dos muestras.

ONA NUIT. C/ Joan Círrera i Pons, 13-15. Tel.: 93 478 50 12.

### Risotto de gambas y trigueros con romesco

Sabemos que cada vez los arroces son más apreciados, y en ONA NUIT nos presentan este cereal en forma de risotto. Para preparar el risotto de gambas y trigueros con salsa romesco, preparan en primer lugar el arroz



con la cebolla y los espárragos trigueros, añaden un fondo de gambas y lo presentan con gambas crujientes, puntas de es-

párragos trigueros y un toque de salsa romesco. Además de delicioso, este es un plato solidario: cada vez que un cliente lo pide, destinan un euro al proyecto Khanta Bopha Foundation, que lo gestiona

hacia el Hospital infantil de Siem Riep (en Camboya).

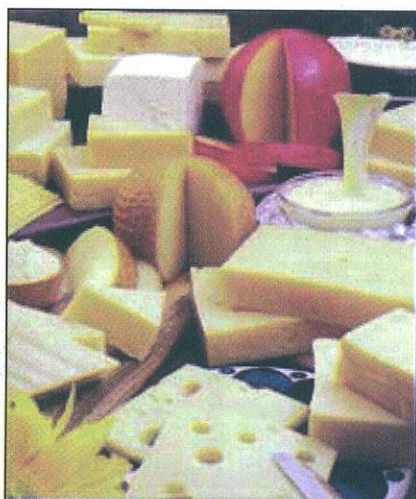
### Pizzas a la argentina

Masas redondas con ingredientes tradicionales y destinados a cubrir los más variados gustos, pero con un toque muy particular. Las pizzas a la argentina se caracterizan por una masa a medio camino entre las italianas –muy finas– y las uruguayas –de masa gruesa–. Hechas al horno de piedra, el resultado es una pizza muy cru-

jiente, que en EL GOURMET DE L'ÀNGELUS te presentan en 20 variedades diferentes y que también puedes pedir al gusto con tus ingredientes preferidos.

### Bacalao y solomillos

CASA ALCALÁ nos ofrece dos opciones: una para los amantes del pescado y otra para los que les apetece más la carne. La primera opción es un bacalao del norte, bañado con un alioli con pimienta roja, sobre una crema de brandada de

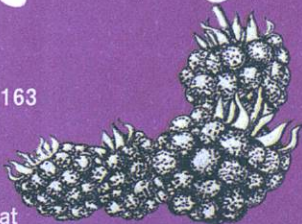


Pâtisserie

Bombonerie

# FRAMBUESA

Av. Verge de Montserrat, 163  
Telf. 93 370 59 92  
Nou establiment a  
Ctra. de la Marina, 101  
08820 El Prat de Llobregat



# DELICIAS



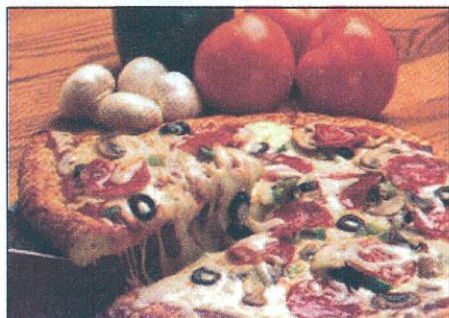
Bacaladeria  
Legumbres cocidas  
Charcuteria  
Frutas variadas  
Productos ibéricos

C. Jaume Casanovas, 162 • Telf. 93 370 78 55

bacalao. Es un plato que entra por su sabor y también a la vista: el pimientito rojo le aporta una variedad cromática im-

presionante. Si os gusta más la carne, la otra propuesta es un solomillo ibérico relleno de queso brie y trufa, envuelto en bacon y sobre una reducción de Pedro Ximenes.

**Mil fulls de brandada**  
A LA LLUNA EN UN COVE podreu trobar enguany un plat que és una combinació i barreja



de textures, colors i sabors: un mil fulles de brandada de bacallà amb olivada i confitura de tomàquet. Aquest plat és un harmònic contrast entre el salat de les olives i el punt dolç de la confitura de tomàquet, que en portar-lo a la boca ens suposa, alhora, un contrast de textures: el cruixent del mil fulls i el toc cremós d'un element

tan tradicional com la brandada de bacallà. Un exemple més de la cuina variada y plena de novetats que ens ofereix aquest establiment.

**EL GALLI LA GALLINA.**  
Plaça de la Vila, 10. Tel.: 93 378 99 38.

**Marmita de bogavante**  
Otra receta donde el pescado es el gran protago-

nista, aunque en esta ocasión dejamos el laureado bacalao para tomar como referente al bogavante. En EL GALLI LA GALLINA

nos proponen la marmita de este crustáceo, plato que parece tener su origen en la zona Mediterránea, y que se compone del propio bogavante, el necesario caldo de pescado, el arroz, los chipirones y condimentos como ajo, perejil y pimentón, que le potencian aún más el sabor. Otra interesante propuesta de plato elaborado de este esta-

# BANZAI SUSHI



Sushi por encargo  
para todas tus celebraciones

Let's sushi !



[www.banzaisushi.net](http://www.banzaisushi.net)

Verge Montserrat 19, esq. Sarajevo  
☎ 637 567 021

## ••• Menjar i beure al Prat 2007 •••

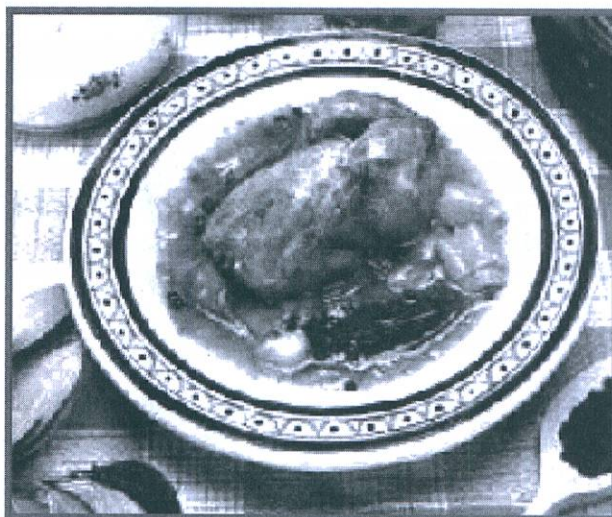
blecimiento, que también ofrece una amplia selección de tapas y torradas.

PIZZERIA PEPERONATA. Passatge del Carrer Petit, 7 (dins Ctra. de la Bunyola, 25). Tel.: 93 370 43 28.

PIZZERIA PEPERONATA DUE. C/Maurici Vilomara, 22. Tel.: 93 374 14 22.

### L'ànec com a protagonista

A les pizzeries PEPERONATA i PEPERONATA DUE ens fan una doble proposta basada en la carn d'ànec per a aquests mesos d'estiu. Abans de presentar-nos els dos plats, ens proposen que comencem per una amantada de foie amb endívia i confitura de fruits vermells. Ara si, doble proposta amb l'ànec com a protagonista: A PEPERONATA (Ctra. Bunyola) ens presenten una cuixeta d'ànec confitada amb salsa de pera i virutes de foie. La segona proposta és la que ens fan arribar des de PEPE-



RONATA DUE (Maurici Vilomara): el magret d'ànec brassejat amb mango i una salsa de fruits vermells. Vosaltres trieu!

### Pescado y carne, mar y montaña

Un local que ya sólo por su nombre quiere demostrar que dedicarse de pleno a las carnes y a los pescados no tiene por qué ser incompatible. Dicho esto, MARI MUNTANYA nos recomienda especialmente su variada selección de carnes de caza. Podréis encontrar desde un civet de ciervo, pasando por platos que

os permitirán degustar carnes poco habituales para la mayoría, como por ejemplo la de jabalí, de faisán o de avestruz. Una buena opción para estrenarse, verdad?

### Brasa i pollastre de casa nostra

Els plats de carn i brasa de tota la vida els trobareu al barri de La Barceloneta: al PATI BLAU. Aquells que són més apreciats entre la seva clientela són el *jarret de vedella amb bolets*, el *fricandó de vedella o l'ànec a la taronja*. I no ens podem deixar un dels seus

plats estrella: la dedicació d'aquest restaurant amb el producte més típic de la nostra ciutat els porta a fer el *rostit de pollastre del Prat*, convenientment acompanyat de prunes i pinyons. Per acabar d'ampliar l'oferta, què tal unes barres o unes galtes de porc?

### Pizza La Cabaña

Es la pizza estrella de la casa. Pollo, jamón y bacon convenientemente acompañados de la insustituible mozzarella, tomate y orégano. La peculiaridad de esta pizza está en la masa: es bastante gruesa, y se cuece al horno de piedra. Nos queda espacio en el estómago? Pues en LA CABAÑA nos recomiendan un original postre: *helado frito*. Una combinación de helado de *stracciatella* pasado por la freidora, quedando caliente por fuera. Este postre es muy típico en determinados países de centroamérica, aunque aquí no es tan conocido.

## CASA NIETO

### Delicatessen

C. Ferran Puig, nº 71  
Tel. 93.379.02.17  
EL PRAT DE LLOBREGAT

## FINQENRIC

### ASSESSORIA IMMOBILIÀRIA

Locals en venda • Locals en lloger  
• Terrenys en venda • Cases i  
torres • Pisos en venda i lloger

C. Rosa Ribas Parellada, 20 • Tel./Fax: 93 478 28 71  
Tel. 93 478 32 52 • El Prat de Llobregat

# Reservat als més llaminers

*Aquest és l'espai dolç del nostre suplement especial. Som conscients que un àpat s'ha d'acabar bé, sempre hi ha d'haver un raconet al nostre estómac per a les postres. Hem preferit que els restaurants, bars i d'altres establiments d'aquest tipus aprofitessin per*

*suggerir-nos primers o segons plats, i hem deixat les postres per a aquells que també en són especialistes: pastisseries i forns. Estem segurs que, després de veure algunes d'aquestes suggerències, no us en podreu estar.*

## Visca la Mousse refrescant!

Una de les millors combinacions possibles per a unes postres estiuenques és aquella que inclou una mica de fruita, una altra mica de sabor i un altre punt de frescor.

La resultant d'aquesta combinació és un postre semifred: una Mousse con les que ens presenten a la PASTISSERIA FRAMBUESA. La *mousse*, postre esponjós d'origen francès preparat amb clares d'ou, sucre i crema de llet, es pot fer de sabors molt variats, tot i que els més sol·licitats són els de fruites del bosc, de llimona o de mango. També se'n fan –i tenen molt d'èxit– les de xocolata.



## Tartaleta de Dulce de leche

Aquest dolç, ideal pels més llaminers, és una novetat a LA MONTSERRATINA. El *dulce de leche* és una mena de llet condensada passada per un procés de cocció

superior, i que es presenta dins un pastisset o *tartaleta* (individual o gran) de pasta brisa, amb una base de pa de pessic de xocolata. És típic de l'altra banda de l'Atlàntic, però se'n fa una adaptació local i la combinació agrada molt, com també té molt d'èxit l'*evita*: una combinació de *dulce de leche*, pa de pessic i bany de xocolata, similar a un pastís Sacher. També ens recomanem el pastisset de mango.

## Tortell de dos gustos

Un dels dolços més apreciats de l'ESPIGA és el tortell de pasta de full que inclou dos gustos en el seu interior: crema catalana i cabell d'àngel. Els tortells són una de les mostres culinàries més tradicionals de Catalunya.

Aquests pastissos en forma de cercol poden ser de pasta de full o bé de pasta de brioix, farcits de massapà, cabell d'àngel o crema, preferentment. El que ens presenten a aquesta pastisseria és de pasta de full, recobert d'ametlles torrades i presentat en forma estriada, molt característica. És una de les postres més apreciades pels clients d'aquest establiment, i sol consumir-se tot l'any.



## Helado y leche en perfecta sintonía

Combinación de helado y leche, convenientemente agitado. Los batidos son un postre que nació en el siglo XIX como reconstituyente para

personas débiles, al que incluso se le añadía whisky.

En LA GRANJA te presentarán batidos de importación italiana –la meca de los helados– y en muy variados sabores. También tienen cremas dulces y, si queremos vigilar un poco más nuestra silueta –otra de las obsesiones de esta época del año–, siempre podéis apreciar un te aromático.

## RESTAURANTS

**1. EL REGUST**

C/ Narcís Monturiol, 24. Tel.: 93 478 32 71. Obert a partir del dia 20 de juliol. Dinars i sopars tots els dies excepte els dimecres.

**2. ONA NUIT**

C/ Joan Cirera i Pons, 13-15. Tel.: 93 478 50 12. Obren els migdies de dimarts a divendres, i fan sopars totes les nits excepte diumenges. El primer diumenge de mes, fan una jornada gastronòmica.

**3. EL GOURMET DE L'ÀNGELUS**

Av. Remolar, 58. Tel.: 93 478 02 05. Obert tot l'estiu de dilluns a diumenge -dinars i sopars- excepte el dimarts.

**4. CASA ALCALÁ**

C/ Begues, 32 (cant. Gaiter del Llobregat). Tel.: 93 370 20 52. Dinars de dimarts a diumenge i sopars divendres i dissabte. Vacances del 6 al 20 d'agost.

**5. LA LLUNA EN UN COVE**

C/ Frederic Soler, 48. Tel.: 93 370 38 52. Sopars de dilluns a dissabte. Obert tot juliol i agost.

**6. LOLA**

C/ Eusebi Soler, 1-3. Tel.: 93 479 20 62.

**7. EL GALL I LA GALLINA**

Plaça de la Vila, 10. Tel.: 93 378 99 38. Obert tot juliol i agost, de 8:00 del matí a les 12 de la nit. Tanquen els dilluns.

**8. PEPERONATA**

Passatge Carrer Petit, 7 (amb Ctra. Bunyola, 25). Tel.: 93 370 43 28. Dinars de dilluns a dissabte i sopars de dimarts a dissabte. Obert des del 19 de juliol i tot l'agost.

**9. PEPERONATA DUE**

C/ Maurici Vilomara, 22. Tel.: 93 374 14 22. Dinars de dilluns a dissabte i sopars de dimarts a dissabte. Obert des del 19 de juliol i tot l'agost.

**10. MAR I MUNTANYA**

C/ Sarajevo, 12. Tel.: 93 478 34 23. Dinars de dilluns a diumenges -menú de dilluns a divendres-, i sopars divendres i dissabtes. Tanquen tot l'agost.

**11. EL PATI BLAU**

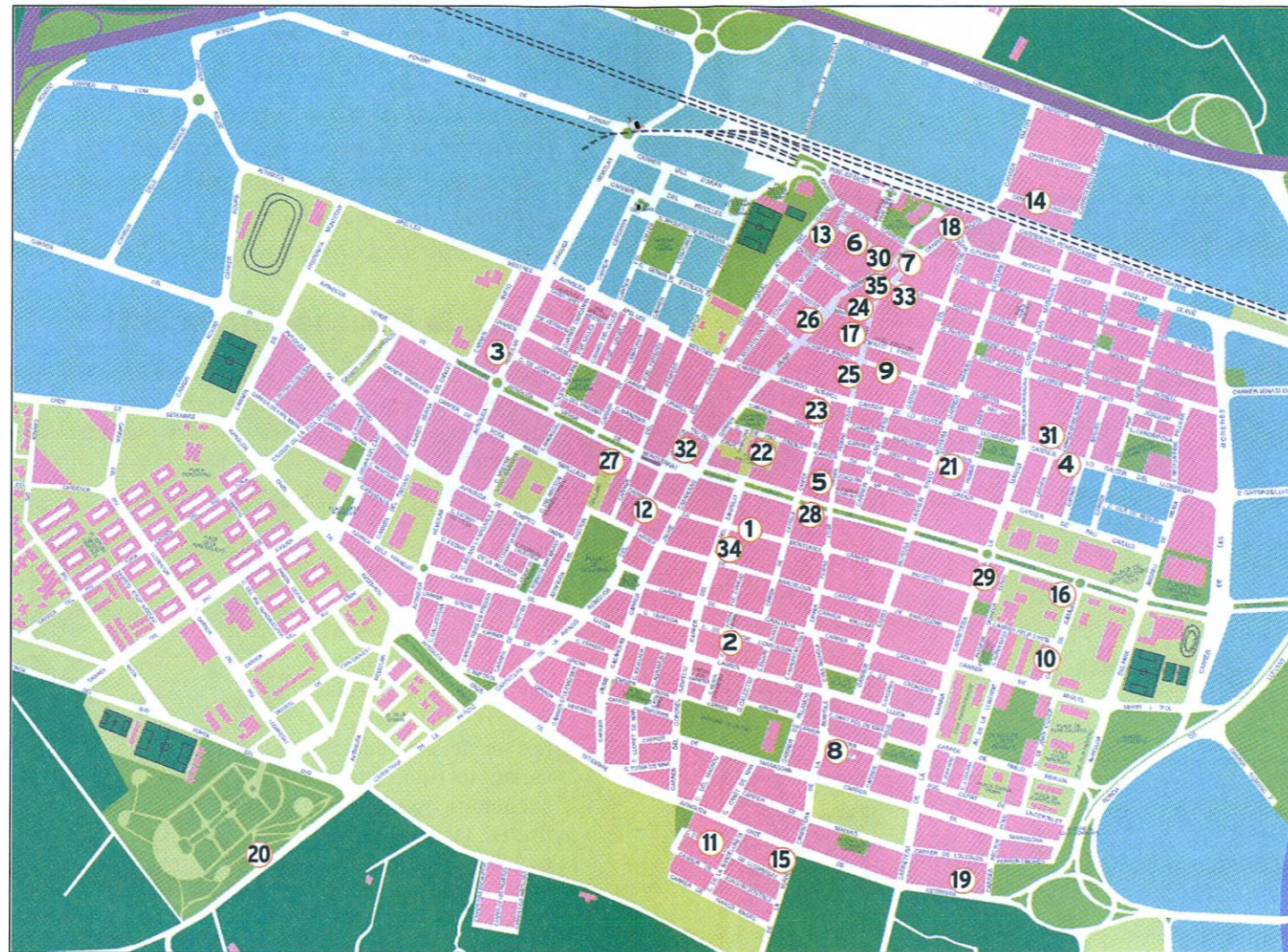
C/ Esplugues, 49. Tel.: 93 478 77 31. Dinars de dimarts a diumenge i sopars divendres i dissabtes. Obert tot juliol i agost, excepte la darrera setmana i les dues primeres de setembre.

**12. LA CABAÑA**

Av. del Canal, 187. Tel.: 93 479 07 86. Obert per sopars totes les nits (excepte dimecres). Tanquen del 30 de juliol al 15 d'agost.

**13. LOS NARANJOS**

C/ Jacint Verdager, 16. Tel.: 93 379 89 51.

**Menjar i beure al Prat 2007 · On i quan anar aquest estiu****14. CASA ALCAIDE**

C/ Nicolás Maria Urgoiti, 16. Tel.: 93 379 10 12.

**15. EL BARÓ**

Ctra. de la Bunyola 58-60 (al costat de l'Av. Onze de Setembre). Tel.: 93 478 64 71.

**16. BANZAI SUSHI**

Av. Verge de Montserrat, 19 (Cant. C/ Sarajevo). Tel.: 637 56 70 21. Encàrrecs de dilluns a diumenge tot el juliol. Tanquen la segona i tercera setmana d'agost.

**17. CELLER DE L'ALL I OLI**

C/ Ferran Puig, 36. Tel.: 93 379 03 49.

**18. LA HABANA**

C/ Major, 29. Tel.: 93 370 61 20.

**19. LA MORENETA**

Av. Onze de Setembre, 291. Tel.: 93 379 62 60.

**20. BAR DEL PARC**

Ctra. de la Platja (Km 0,5). Tel.: 93 370 60 08.

**24. LA COVA**

C/ Ferran Puig, 30. Tel.: 93 370 18 72. Obert cada dia de 7:00 a 22:00 h -excepte diumenges-, durant tot juliol i la primera setmana d'agost.

**25. LAURY-II**

C/ Ferran Puig, 68. Tel.: 93 478 55 46. Obert de dilluns a dissabte de 8:00 a 23:00 h tot juliol i agost.

**26. CAL PERE TARRIDA**

C/ Jaume Casanovas, 70-72. Tel.: 93 379 02 52. Obert tots els dies (de 8:00 a 15:00 i de 16:30 a 20:30) excepte dimarts a la tarda. Tanquen del 6 al 26 d'agost.

## CAFETERIES · PASTISSERIES · FORNS

**27. FRAMBUESA**

Av. Verge de Montserrat, 163. Tel.: 93 370 59 92. Obert de dilluns a divendres (8:00 a 14:00 i de 17:00 a 20:30 h), i dissabtes, diumenges i festius de 8:00 a 20:00 h.

**28. MONTSERRATINA**

Av. Verge de Montserrat, 103. Tel.: 93 379 05 49. Obert tot el juliol i agost.

**29. EL FORNET DE L'IMMA**

Ctra. de la Marina, 29. Tel.: 93 379 42 46.

**30. L'ESPIGA**

C/ Jaume Casanovas, 6. Tel.: 93 379 02 67. Tanquen les 3 primeres setmanes de juliol. Obert la darrera i tot l'agost als matins.

**31. EL PETIT FORN**

C/ Gaiter del Llobregat, 103. Tel.: 93 370 53 77.

**32. EL TASTET**

Av. Verge de Montserrat, 142-144 (Cant. Av. del Canal). Obert tot l'estiu de dilluns a dissabte (7:00 a 22:00 h), i diumenges i festius de 8:00 a 14:00 h.

**33. LA GRANJA**

C/ Ferran Puig, 11. Tel.: 93 379 80 22. Obert tot l'estiu de dilluns a dissabte (7:00 a 22 h). Tanquen el diumenge.

**34. ARMONÍA**

Av. Coronel Sanfeliu, 31. Tel.: 93 370 81 01.

**35. CASA PUIG RODÈS**

C/ Ferran Puig, 10. Tel.: 93 379 18 65.

## BARS I TAPES

**21. LA CASTELLANA**

C/ Primer de Maig, 2. Tel.: 93 379 43 59.

**22. PAU CASALS**

Pl. Pau Casals, 1. Tel.: 93 478 01 57. Obert tot l'estiu, de dimarts a diumenge (de 9:00 a 23:00 h).

**23. MIXTO**

C/ Castella, 2. Tel.: 93 370 10 39. Obert el juliol de dill. a div. (7:00 a 21:00 h) i diss. (8:00 a 14:00 h). Diumenges tancat.

*El Regust*  
RESTAURANT

A partir del  
**20 de juliol**  
abrimos con  
**nueva carta**

C. Narcís Monturiol, 24 • Telf. 93 478 32 71

**tu mascota**  
Animales de Compañía

Servicio de veterinaria,  
peluquería, accesorios  
y complementos.  
Servicio a domicilio

C/. Pirineos, 8-10 · EL PRAT DE LLOBREGAT  
Tel. 93 478 76 39



**JOBLANC**

Neteges industrials tècniques  
Servei 24 hores per a comunitats

- Sifons
- Desembussos-Claveguerams
- Fosses sèptiques
- Inundacions de pàrquins, etc...

Telf. 675 27 52 52



Restaurante  
Marisquería **CASA ALCALÁ**

Los cumpleaños  
en CASA ALCALÁ

**93 370 20 52**

Celebraciones  
Bodas  
Banquetes,...

C. Begues, 32 (esquina Gaiter del Llobregat)  
EL PRAT DE LLOBREGAT



**Slot N' Rol**  
el teu espai lúdic

**150 m<sup>2</sup> dedicats a l'Slot (Scalextric) i als jocs de rol**

Botiga de recanvis  
de components de cotxes

Taller de fabricació de peces

36 metres de pista amb 6 carrils  
Curses programades

C. Girona 153-155 (Plaça Jardins de la Pau) · Telf. 93 479 67 53  
mail: slot\_n\_rol@hotmail.com · 08820 El Prat de Llobregat




**NOVES INSTAL·LACIONS**

Disseny Gràfic \* Gestió de Documents  
\* Servei de Copisteria \* ETC...

Imprimeix en Digital o en Offset



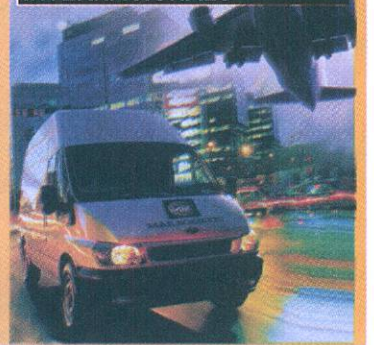

**MAIL BOXES ETC.**

ENVIAR, RECIBIR, COMUNICAR. LO HACEMOS BIEN  
A UPS' Company

**NOVA ADREÇA:**  
Av/ Onze de Setembre 199-203  
08820 El Prat de Ll.  
T.93 378 90 39 / F.93 379 54 46  
mbe112@mbe.es

T.93 378 90 39 / F.93 379 54 46  
mbe112@mbe.es

**ENVIAMENTS NACIONALS I INTERNACIONALS**



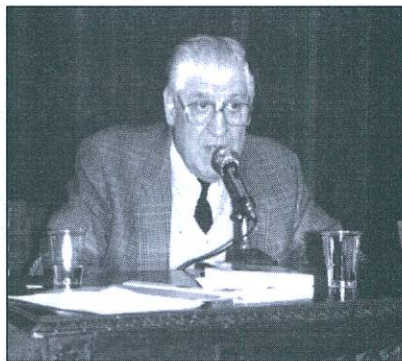
## Actualitat Pratense • Repàs de Notícies

• **Elecciones municipales.** IC-V vuelve a ser la formación política más votada en las municipales del pasado 27 de mayo con 8.972 votos (38,65%), perdiendo un concejal (pasa de 12 a 11). También pierde uno el PSC, que con 5.894 votos (25,4%) pasa a tener 7. El PP obtiene 3.269 papeletas (14,08%) y pasa de 3 a 4. CIU se mantiene en 2 concejales con sus 2.115 votos (9,11%), y Esquerra entra en el Ayuntamiento con 1 concejal, fruto de sus 1.377 votos (5,93%).

• **La abstención, gran ganadora de los comicios.** En el Prat, la participación electoral no llegó a la mitad (47,74%, algo más de 6 puntos por debajo de los comicios de hace 4 años). Los líderes de las distintas formaciones políticas pratenses valoran en la revista Delta del mes de junio la baja participación y los resultados de sus respectivos partidos.

• **Se constituye el nuevo Ajuntament.** Se celebra en el Teatre Modern el Pleno de Constitución del nuevo ayuntamiento, con la presencia de los concejales de las cinco fuerzas políticas presentes en los próximos 4 años de legislatura. IC-V y PSC revalidan el acuerdo de gobierno de hace 4 años, mientras Esquerra se desmarca de formar parte de un hipotético tripartito municipal.

• **Adéu, Doctor Codina.** Falleció el pasado 22 de mayo el Doctor en Historia Jaume Codina, el mayor investigador de nuestra ciudad y de la comarca del Baix Llobregat, autor



Muere Jaume Codina, un referent de nuestra ciudad

de numerosos libros y publicaciones del Prat y la comarca. Codina es despedido en el ayuntamiento y la parroquia en un acto multitudinario.

• **Huelgas.** La empresa SEAE, que gestiona el funcionamiento de los complejos deportivos de El Prat, vive una huelga de sus trabajadores, que reclaman una mejora de sus condiciones laborales. También se produce una huelga de trabajadores de la empresa Clariant.

• **Cultura.** El pratense Pere Izquierdo es desde hace unos meses director del Museu d'Arqueologia de Catalunya. La revista Delta le entrevista en su número de junio, para conocer su trayectoria y dedicación a esta institución.

• **Entrevista: Josep Pérez Moya.** Conoceremos un poco más a Josep Pérez Moya, director del Servei Català de Trànsit desde el pasado mes de diciembre. Pérez Moya había ocupado el cargo de Te-

niente de Alcalde del Ayuntamiento pratense por Iniciativa per Catalunya.

• **Gent d'El Prat.** En esta sección, entrevistaremos a Marta Balagué, propietaria de uno de los establecimientos más emblemáticos de la ciudad dedicado al mundo de las bicicletas y motocicletas.

• **El Club Bàsquet Prat cuenta con nuevo entrenador.** Josep Maria Raventós será el nuevo técnico del CB Prat de la temporada 2007-08. Raventós llega al CB Prat después de estar 6 años vinculado al Joventut y habiendo sido seleccionador catalán en 2006. Contará con el pratense Roberto Sánchez como segundo. Sánchez, de 31 años, lleva vinculado al CB Prat desde 1989, primero como jugador y luego como técnico.

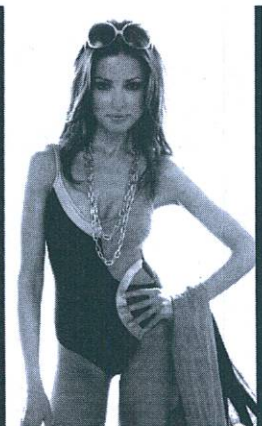
• **Surrealista descenso de la AE Prat y regreso de Manolo Márquez.** El Prat desciende a Primera Catalana tras ver como su rival directo, el Masnou, ganaba 3-4 en la última jornada en Peralada remontando un 3-1 en los 5 minutos del descuento. Cándido Viana ofrece su cargo a la directiva, que decide prescindir de él, y su sustituto es Manolo Márquez, que regresa al club un año después de su marcha a Europa.

Todas estas informaciones y muchas más las encontraréis en las páginas de la revista Delta del mes de junio. Una publicación independiente hecha por gente de El Prat y para la gente de El Prat. Si aún no la tenéis en vuestras manos, podéis adquirirla en los kioscos de la ciudad o bien recibirla cada mes en vuestro domicilio por 20 euros/año. Sólo tenéis que llamar al 93 379 05 33 o escribir un correo electrónico a [periodicdelta@yahoo.es](mailto:periodicdelta@yahoo.es).

*Agueda Herrera*  
LENCERÍA - CORSETERÍA

Amplia gama en baño  
Especialidad en  
tallas grandes

Frederic Soler, 66  
Tel. 93 478 47 38  
EL PRAT DE LLOBREGAT



Entrevista amb membres de la Colla de Diables del Prat

# Diablers: "Volem passar-ho bé i fer-ho passar bé"



IMANOL CRESPO-SERGI FALCÓ/ Les portades dels rotatius més importants de Catalunya mostren, fa unes setmanes, la fotografia dels milers de participants de la cursa del Corte Inglés de Barcelona. D'entre tots, destacava el cap d'un pollastre pota blava de més de tres metres d'alçada. Era la Colla de Diables del Prat, que va fer més mediàtica que mai la denominació d'origen d'una espècie única: el gall pota blava. Anècdotes com aquesta responen al lema

del Diables pratencs, "*passar-ho bé i fer-ho passar bé als altres*", objectiu que no han deixat de perseguir i d'aconseguir en els quasi 25 anys d'història de l'entitat. Per això hem volgut conversar amb Diego Pinilla, el president, i amb Jordi Roig, responsable de merxandatge de l'entitat.

-Diego, com comença Diables i en quin punt us trobeu ara?

-DP: Neix d'un grup d'amics aficionats al foc

que, fa prop de 25 anys van decidir formar una nova entitat de diables. Amb el temps, el grup va anar creixent, de manera que es dividia en seccions -adults, infantils i el grup del "Pollo". A punt d'acomplir els 25 anys, l'objectiu és, avui, consolidar aquesta estructura interna, pròpia d'una associació no lucrativa com som nosaltres.

-Per commemorar aquest aniversari, com teniu pensat celebrar-ho?

-JR: Estem treballant per

donar-nos a conèixer, això és el principal. A partir d'aquí, tenim muntats molts petits projectes: exposicions fotogràfiques; un museu amb tot el nostre material, el "Pollo", l'*atrezzo*, etc.; un llibre o un vídeo. A part, tenim previst fer algun acte l'any que ve per aplegar colles i "bèsties" d'arreu de Catalunya. I el 2009, el 25è Pratifoc. Abans, però, tenim les activitats d'estiu: Sant Joan, la Cova del Foc a l'Artesà el 21 de juliol, una exhibició a Rasquera (Tarragona) de la colla del "Pollo" el 6 d'agost, i, ja pel setembre, la Festa Major.

-La Colla no es dedica només a la pirotècnia, sinó que aporta idees i ajuda a moltes iniciatives festives al Prat...

-DP: Exacte. Vam proposar i participem en actes com l'Home dels Nassos o Carnaval, i, per la Cavalcada de Reis, organitzem la carrossa del carbó. Els nens de la colla esperen més la nit de Reis per anar a la carrossa que pels regals. El grup de percussió -que va ser segon en un concurs de



## MAPFRE

Carretera de La Marina, 71 · 08820 El Prat de Llobregat  
T 934.79.32.09/934.79.32.02 · F 934.79.32.64



"Tamborinada"- animen molt la festa sempre. L'any que ve també sortirem a la propera desfilarada per l'Alzheimer, amb els nostres vestits i la nostra música. Sonarà espectacular! L'important és que ens ho passem bé, i que la resta s'ho passi bé.

-On ho vau passar molt bé va ser a la Cursa de El Corte Inglés. Com va sorgir la idea de participar-hi?

-DP: De tres cerveses! No, és broma! La veritat és que ens reunim molt sovint i, mentre xerrem es van formant idees que d'entrada sonen a bogeria, però quan fem comptes veiem que és possible. Perquè això sí, la viabilitat dels projectes depèn del finançament.

-I com valoreu l'experiència?

-JR: Ens ho vam passar d'allò més bé. A la sortida, ens van col·locar amb els professionals per evitar aglomeracions al voltant del "Pollo". Va ser la imatge més curiosa, ningú no entenia res: milers de persones esperant

l'inici i enmig, un pollastre gegant. Primer volíem fer la trampa de recórrer un tram i traslladar el gall a Montjuïc en camió per acabar la cursa. El cas és que ens vam emocionar, i ens va donar per córrer. Vam veure la pujada i algú va cridar "amb dos col·lons!". I ja se sap, tots amunt! Vam haver de desmuntar el cap del "Pollo" a l'entrada de l'estadi, l'*speaker* va retransmetre la cursa del gall, ens va entrevistar l'Arcadi Alibés... en fi, tot un sarau.

-Teniu prevista alguna "malifeta" més?

-DP: Pel desembre potser ens apuntem a la Copa Nadal al port que organitza el Club Natació de Barcelona. Amb el "Pollo" i tot, encara que no el tirem a l'aigua per motius de seguretat! Nosaltres, però, si que nedarem els 200 metres, o el que puguem. Aprofitarem per donar a conèixer els potablava del Prat per Catalunya. I no només aquí, que per Sant Jordi vam formar part de la delegació pratenca a l'acte de germanor amb Fingal, amb pollastre inclòs.

-Per acabar, us volem plantejar un tema d'actualitat. Què en penseu de les actuals restriccions legislatives respecte la pirotècnia? -DP: És evident que cada cop estem més controlats en aquest sentit. És normal i nosaltres ho aprovem, el que volen és millorar la seguretat. De tota manera, pel que fa a l'àmbit de

les colles, ja hi ha una normativa establerta per la Unió Europea que és òptima. Els nens, que amb les regles que hi ha no toquen cap petard, ara es veuran limitats a participar un cop complerts els 12 anys d'edat amb la nova normativa, a diferència d'ara, que ho poden fer des dels 8 anys.



*Més de 15 anys d'experiència reforçant el teu anglès escolar, laboral i qualsevol altre àmbit*

**Professorat nadiu • Tots el nivells • Nens a partir de 4 anys • Preparació exàmens Cambridge i Trinity • Intensius i classes de conversa**



**C. Rector Farrés i Poch, 11-13  
08820 El Prat de Llobregat  
Telèfon 93 370 09 05**

**E-mail: [myschool@telefonica.net](mailto:myschool@telefonica.net)**

**Sol Pisos**  
Asesoría Inmobiliaria

**En Sol Pisos  
seguridad y eficacia  
garantizada**

**REF. 3758 · Z. CASCO ANTIGUO**

Piso exterior a parte de atrás despejada, conservado de 60m<sup>2</sup>, 3 habitaciones, 3º real.  
Lo mejor su precio.  
37.400.000 Pts

**REF. 3711 · Z. CTRA. MARINA**

Piso exterior a patio manzana amplio, TODO NUEVO A ESTRENAR, de 65m<sup>2</sup>, 2 habitaciones dobles, antes 3, orientado al mar, 3º real.  
40.500.000 Pts

**REF. 3674 · Z. PLZA. BLANES**

Piso exterior, reformado de 75m<sup>2</sup>, 3 habitaciones dobles, balcón, orientado al mar, 2º real, finca de pocos vecinos.  
44.250.000 Pts

**REF. 3736 · Z. LA ZONILLA**

Piso de 85m<sup>2</sup>, exterior a patio manzana despejado, 3 habitaciones, antes 4, 2 dobles, TODO REFORMADO Y SEMI-AMUEBLADO, cocina office de 15m<sup>2</sup>, balcón amplio, 3º con ascensor, finca totalmente reformada.  
54.500.000 Pts

**REF. 3759 · Z. INST. BALDIRI**

Ático exterior de 68m<sup>2</sup> + terraza de 30m<sup>2</sup>, TODO NUEVO A ESTRENAR, 3 habitaciones, orientado al mar, vistas increíbles, 8º con ascensor.  
54.900.000 Pts

Conseguir la satisfacción de nuestros clientes ofreciendo el mejor servicio y atención, es nuestro objetivo.



Avd. Verge Montserrat, 78-82 Local. Telf. 93 378 89 50  
Coronel Sanfeliu, 41 Telf. 93 370 18 18

**FERSPRAT**

SERVEI D' *Autocars*



Transport escolar, excursions, casaments i comiats de solter/a

Telf. 93 379 38 84  
fersprat@fersprat.com

**NOVA ADREÇA**  
**C. Empordà, 43-47**

C. Arquitecte Moragas	
Jardins de la Ribera	Fersprat
C. EMPORDÀ	
	C. Germà Estruch

**Delta**  
LLOBREGAT

*Prepara't pel proper  
suplement Delta  
de Festa Major!*

Truca al **93 370 69 12** i aprofita't de les interessants ofertes de publicitat al nostre **SUPLEMENT** i a la **REVISTA**

**ANUNCIA'T A DELTA!**

És més **fàcil**, més **ràpid**, més **econòmic**, més **rendible** i amb la **millor atenció**.

1. El teu pitjor defecte i la teva millor virtut.

El meu pitjor defecte és que sóc nerviós i com a virtut, puc dir que sóc humil.

2. El que t'agrada més i el que t'agrada menys dels altres.

El que més m'agrada de la gent és el seu somriure, i el que menys, la manipulació.

3. Ordena aquests termes segons el teu ordre d'importància, de més a menys: amor, salut, sexe, família, diners i feina.

El més important és la salut. Després, l'amor, la família, el sexe, feina i diners.

4. Conservador o progressista?

Progressista, per no quedar-nos en el que tenim, sinó intentar millorar, però conservador de valors com els drets laborals, la democràcia, la tolerància...

5. Després de la mort...què?

Preferiria preguntar-me: abans de la mort, què? Després ja no m'importa.

6. Animal amb què t'identificaries

Amb un lleó.

7. Algun ídol?

No sóc una persona mitòmana, no crec en els ídols.

8. Una cançó...

Uf, què difícil...Tinc moltes cançons, cadascuna per a una etapa de la vida. Però puc dir "Song for the

## ESTIRA I ARRONSA

Vint preguntes ràpides a un pratenc

**DAVID VERT. Responsable d'Esports d'El Prat Comunicació. 29 anys.**



10. Un llibre...

"El Padrino", de Mario Puzzo.

11. Dia o nit?

Nit.

12. Lletres o ciències?

Humanitats.

13. Un plat irresistible...

Remenat de bolets amb botifarra

14. El teu color...

El color verd.

15. La teva feina ideal

Una feina que potenciés la creativitat i on, a més a més, l'entorn de treball fos bo

16. Què t'enduries a una illa deserta?

After-sun

17. Un lloc per perdre's?

Qualsevol cala d'Eivissa, o el Cafè del Mar, mirant com es pon el sol

18. Una festa?

L'última revetlla de Sant Joan

19. Un carrer d'El Prat?

El carrer Joan Maragall

20. A favor o en contra de les actuacions mediambientals que s'estan fent a El Prat?

Sempre a favor de qualsevol actuació mediambiental.



NUEVOS TRATAMIENTOS PARA LA OBESIDAD

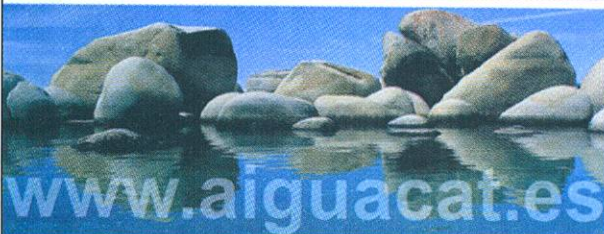
## CentroDiet

- Dieta antienvjecimiento
- Test ALCAT (Análisis de alimentos)
- Balón Endogástrico (Pérdida de hasta 25 kg.)
- Medición de la grasa corporal (SISTEMA TANITA)
- Nueva cosmética "antiaging"
- Fotodepilación médica

Av. Verge de Montserrat, 99 • 1er-1a • 08820 El Prat de Llobregat • Telf. 93 478 52 01

## AIGUA Cat

SISTEMAS DE TRATAMIENTOS DE AGUA



www.aiguacat.es

Calidad de agua - Calidad de vida

## OFERTA DE VERANO

Descalcificador 30 l. volumétrico  
+ Osmosis inversa 5 etapas.

Desde

**1695€\***

\*Iva e instalación no incluidos

Tel. 93 479 34 80 - info@aiguacat.es  
C/ Joan Cirera i Pons, 14 Bajos.

confeccions **PILMAN** ◆◆



**SENYOR -SENYORA  
NEN - NENA**

C. Ferran Puig, 36  
Telf. 93 379 08 88 • El Prat

**G.Y.M Studio**  
Fran Martín

**Entrenador Personal**

Fitness • Pesas • P. Física • Aerobic  
Dietas (personalizadas) • Sauna  
Taekwondo (infantil y adultos)  
Defensa personal (masculino y femenino)

Horario: Lunes a viernes 8h a 12h y de 15h a 22h  
C/ Jaume Casanovas, 102-104 • El Prat (BCN)  
Tel. 93 379 67 53 • Email: GIMSTUDIO@terra.es



**MONROIG**  
CRISTALLERIA • SERRALLERIA

Ferran Puig, 70 • 08820 EL PRAT DE LLOBREGAT (BCN)  
Telf. 93 370 73 05 • Fax. 93 378 91 36

**tendències**  
ROBA PER A LA LLAR



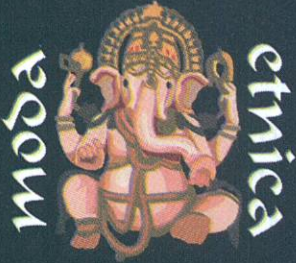
**LACOSTE**  
Cortines  
Roba de bany  
Roba de llit  
Complements

Ven a ver  
nuestra  
colección  
de NÓRDICOS

Av. Coronel Sanfeliu, 77 • Telf. 93 370 49 32 • EL PRAT

Nova col·lecció **Abelló** i també amb vestits de festa

**moda ètnica**



C/ Ferran Puig, 19 • Telf. 93 379 05 91 • 08820 El Prat de Ll.

**Fisiotek**

Centre de  
Fisioteràpia  
i Teràpia  
Manual



Passatge Rector Martí i Piñol, 21-25 • 08820 El Prat de L.  
Tel./Fax 93 478 33 29 • www.fisiotek.com • e-mail: fisiotek@arsystel.com

La mayor exposición de sofás en El Prat



**SOFAS**  
FABRICACIÓN PROPIA

Nos adaptamos a todas las medidas en cualquier espacio



Av. Pompeu Fabra, 9-11, (junto a Pl. Catalunya) • Tel. 93 478 23 66 • 08820 EL PRAT DE L. • EXPOSICIÓN: Av. del Canal, 143

Estàvem en deute amb la costa, i ara ho corregim amb la visita a un dels pobles de mar més autèntics i menys contaminats per la *dictadura del totxo*: Cotlliure. Dita Collioure en francès (*Coco Liberis* en íber), és una bella vila de 2.700 habitants que viu amb harmonia la contradicció de ser als Pirineus i al Mediterrani alhora. De pas-sat mariner i vitivinícola, avui viu del turisme, i conserva carrers amb una gran varietat cromàtica. No és estrany que aquesta bellesa servís d'atracció a Henry Matisse i André Derain, -precursors del *Fauvisme* a principis del s.XX-, de pintors com Picaso, Dufy o Braque, del novel·lista Patrick O'Brian i, per descomptat, del poeta de la Generació del 98 Antonio Machado qui, fugint de la dictadura amb la seva mare, Ana Ruiz, va morir-hi un 22 de febrer de 1939. La tradició marinera d'aquesta vila del Rosselló -catalana fins el Tractat dels Pirineus- queda

## Foda el món

### Una proposta del Xirucaire

#### Cotlliure: simfonia de color vora el mar



reflectida a les festes de Sant Vicent i la processó marítima del 16 d'agost, iniciada el 1701. Avui, passejant-hi, trobarem reproduccions d'obres de Matisse i Derain allà on els pintors van fer-los. Hi ha una intensa vida cultural i nombroses fundacions dels il·lustres personatges que s'hi

van sentir captivats al segle passat.

**LLOCS D'INTERÈS:** El Cementiri vell, al centre, alberga les tombes d'Antonio Machado i Ana Ruiz, sempre plenes de flors i poemes de particulars i d'entitats. L'Església de N.S. dels Àn-

gels, gòtica per fora amb campanar cilíndric, i barroca dins, amb el gran retaule de l'artista Josep Sunyer (1701). El Castell Reial, datat el 673 i ampliat pels francesos després del tractat dels Pirineus, tot enderrocant la caseria del voltant. El Fort de Sant Elm, el Convent i Claustre dels Dominicans (S. XIII), el Molí (el més antic del Rosselló) i la Torre de Madeloc, un dispositiu de vigilància dels s.XIII a 600 metres d'alçada, des d'on es tenia controlada gran part de la plana rossellonesa de la invasió pirata.

**COMARRIBAR-HI:** AP-7 fins El Voló (ja a França). Agafem la D-115 fins prop d'Argelers i ens desviem vers la N-114, que voreja la Costa Vermella.

**OFERTA:** Tot tipus de serveis: souvenirs, restauració i allotjament. Consulteu la web oficial -amb informació en català-: [www.collioure.net](http://www.collioure.net). També trobareu informació a [www.collioure.com](http://www.collioure.com).

Ya estamos en **Avda. Virgen de Montserrat, 51**  
**¡Prepara tus próximas vacaciones!**

# Viajes AM 10

Plan  
 Tour

Avda. Virgen de Montserrat, 51 · Telf. 93.378.83.54-55  
 E-mail. [Viajesam10@plantour.es](mailto:Viajesam10@plantour.es)

• • • Lleure i serveis • • •

## Activitats d'estiu al Prat

### CINEMA A LA FRESCA

CC JARDINS DE LA PAU (21:45 h): Pirates del Carib: el cofre de l'home mort (3 de juliol), Petita Miss Sunshine (10 de juliol); Semen, una història d'amor (17 de juliol). LA CAPSA (22:00 h): Delicatessen (4 juliol); Top Secret (11 juliol); Four rooms (18 juliol); Los Lunes al sol (25 juliol). CC SANT JORDI (22:00 h): Bienvenido Mister Marshall (5 juliol); Bajarse al moro (12 juliol); La escopeta Nacional (19 juliol); Hola, ¿Estás sola? (26 juliol). CINECOSME (Pl. Ramon Codina. 22:00 h): Yo hice a Roque 3 (7 juliol); Los Goonies (14 juliol); Un assumpte Italià (21 juliol).

### EXPOSICIONS

XXXI Exposició Col·lectiva d'Artistes del Prat. Del 6 al 25 de juliol. A la Sala d'Art Josep Bages.

### MÚSICA I CONCERTS

#### • FESTIVAL DE RITMES 2007

FESTA A LA PLATJA (diss. 30 de juny. 20:00 h. platja del Prat): La Sucursal s.a., Iyexà i La Familia Rustika. NIT ACÚSTICA (div. 6 de juliol. 23:00 h. La Capsa): Nacho Vegas, Nick Garrie i Nixon. REGGAE SESSIONS (diss. 7 de juliol. 22:00 h. La Capsa): Green Valley, Another Surprise i Txipi Aité. HIP-HOP (div. 13 de juliol. 23:00 h. La Capsa): Tote King i Zero Positivo. FESTA DE LA PLATJA (diss. 14 de juliol. 22:00 h. Platja del Prat): Calima i Zulu 9:30. OFF RITMES (totes les actuacions a La Capsa): Accidents polipoètics (5 juliol. 22:00 h); Tandarika Orkestar (12 juliol. 22:00 h); Circoxidado (19 de juliol); Josep Thió (20 juliol), Home bala (21 de juliol); Corporación Antiestética (26 de juliol); Màgia-Joaquim Matas (24 de juliol).

• CONCERT DE BITXE (cantautor pratenc). Divendres, 13 de juliol. 21:00 h. al Centre Cívic Sant Jordi-RB.

• BALL D'ENVELAT amb Marinada i balls de saló. Dimecres, 11 de juliol. 22:00 h. a la Plaça de la Constitució.

• FESTIVAL DE MÚSIQUES D'ESTRANYA MANUFACTURA. Actuació de O'Koñak, Des Karadas i Barrio Tomillo. Dissabte, 28 de juliol. 21:30 h. Pl. Remodelació.

### TEATRE I ESPECTACLES

• AUSCHWITZ, a càrrec del Taller d'Interpretació Kaddish. Torre Muntadas, divendres 6 de juliol i dissabte 7 a les 22:00 h, i diumenge 8 a les 19:00 h).

• COVA DEL FOC. Amb els Diables del Prat, el DJ Borde Perdón i l'espectacle de foc Phyrros. Dissabte 21 de juliol. 22:00 h. Al pati del Centre Artesà.

### TELÈFONS D'INTERÈS

#### • Per casos d'urgència

Ambulància: 061  
 Emergència: 112  
 Urgències (Policia Local): 092  
 Urgències (Policia Nacional): 091  
 Policia Local: 93 478 72 72  
 Guàrdia Civil: 93 379 01 60  
 Policia Nacional: 93 379 52 50  
 Creu Roja: 93 370 33 04  
 Ambulatori (CAP) Ramona  
 Via: 93 370 41 01  
 Ambulatori (CAP) Josep  
 Pujol i Capsada: 93 479 16 70  
 Ambulatori (CAP) Sant  
 Cosme: 93 379 54 22  
 Bombers: 93 379 10 81

#### • Altres serveis

Ajuntament del Prat: 93 379 00 50  
 Registre Civil: 93 378 93 01  
 Manteniment i Serveis: 93 478 62 21  
 Biblioteca Antonio Martín: 93 370 51 52  
 Funerària del Prat: 93 478 08 31  
 Correus: 93 379 01 99  
 Centre Cívic Sant Jordi-Ribera  
 Baixa: 93 374 15 80  
 Centre Cívic Delta (Sant Cosme): 93 478 72 83  
 Centre Cívic Jardins de la Pau: 93 478 21 41  
 Servei de Normalització Lingüística: 93 379 00 50  
 CEM Estruch: 93 370 93 55  
 CEM Sagnier: 93 478 06 39  
 CEM Julio Méndez: 93 478 76 60

#### • Transports

Aeroport: 93 298 38 38  
 Ràdio Taxi: 93 370 16 11  
 RENFE (Estació Prat): 902 24 02 02

## GABINET d'OSTEOPATIA El Prat

Sergio  
Lucas Salas

Osteòpata  
C.O. MROE

Cita Prèvia

Tel. 93 370 76 21  
Mòbil. 650 598 494



El útero, la vagina y los ovarios son órganos que tienen movilidad y de ella depende su buen funcionamiento. Alteraciones menstruales, problemas postparto, molestias durante las relaciones sexuales, dolor lumbar de origen ginecológico son tratados con eficacia desde la osteopatía.

osteopatiaelprat@hotmail.com

Avda. Montserrat 108 - 1º 3ª - 08820 El Prat de Llobregat

# La cuina que no amoïna per Marta Raventós

Amb la col·laboració de Valentina Guisado (presidenta de l'Associació de Criadors de Pollastre i Capó del Prat).

## Tall rodó de pollastre del Prat

Us presentem aquest cop un tall rodó de pollastre pota blava del Prat, un plat que pot adaptar-se a l'època de l'any en què ens trobem si, en lloc de servir-lo calent, el posem en fred com a pintxos, per exemple, i ben acompanyat.

**Ingredients:** 1 pollastre del Prat d'uns 2 quilos, 1 ceba, 1 fulla de llorenç, tomàquet, oli, sal i rovellons.

**Procediment:** Desosseu el pollastre i emboliqueu-lo. A continuació, el poseu en una cassola amb l'oli, el tomàquet,

la ceba, el llorenç i els alls, i l'aneu rostint. Quan sigui rostit, el deixeu que es re-



fredi (millor d'un dia per l'altre). Un cop fred, el tal·leu a rodanxes o a daus, el poseu a la cassola i hi afegiu el suc que prèviament haureu passat pel colador xinès. Finalment, escalfeu el pollastre (també podeu servir-lo fred amb rovellons).




*Nuevo sistema*

**SERVIFRUIT**

*¡Compra Rápida!*

**Servicio de hostelería - Garantía de Calidad - Pedidos en [www.servifruit.com](http://www.servifruit.com)**





*Su compra en 1 minuto!*

**Calle Ferran Puig, 67**  
**El Prat de Llobregat**  
**Tel. 93 478 2520**  
Atención Comercial: 607 499 458

Tu salud empieza por una sonrisa



nuestro equipo

#### ESPECIALIDADES

##### Prótesis:

Dr. J. Manuel Benalcázar

##### Ortodoncia:

Dra. Clara de Echarri

##### Cirugía e implantes:

Dr. Antonio Castilla

##### Endodoncia:

Dra. Elisabet Gimeno

##### Odontopediatria:

Dra. Mariana González

##### Anestesiología:

Dra. Alloza y Dra. Garrido

CLINICA



DENTAL

**Dra. Carme Casaus Ogallar**

Médico Estomatólogo

Horario ininterrumpido  
de 08:00 a 21:00

No cerramos al mediodía

Sábados abierto

Tratamientos con anestesia general

Jaume Casanovas, 45-47  
08820 El Prat de Llobregat

Tel. 93 378 82 80

web: [www.clinicadental.biz](http://www.clinicadental.biz)

e-mail: [info@clinicadental.biz](mailto:info@clinicadental.biz)

**Revisión pre-verano 2007.**

Serás el primero en disfrutarlo.

Revisamos los 35 puntos clave de tu automóvil por sólo 12 €.  
Y si ya eres Cliente, esta operación será gratuita.

#### Un obsequio para divertirse.

Si al realizar la revisión con nosotros llevas a cabo alguna otra operación, te regalamos este juego de playa.

Promoción válida hasta el 31/08/07.



¿Playa o montaña? ¿Solo o acompañado? ¿Relax o nuevas emociones?

El verano está para que lo disfrutes kilómetro a kilómetro y con total tranquilidad. Por eso SEAT Service® te ofrece los mejores profesionales y un servicio siempre impecable. Hasta el último detalle. Todo para que empieces a disfrutarlo ya.

SEAT Service®. Disfruta la carretera.



**SEAT**  
auto emoción

Infórmate en:

**Llobrecar, S.L.**

C/ Les Moreres, 31-33 (Pol. Ind. Estruch) Prat del Llobregat - Tel. 93 478 11 10