

# ON VAN ELS MEUS IMPOSTOS?

El Prat del futur es fa present



Ajuntament del  
Prat de Llobregat

# Els pressupostos de l'Ajuntament del Prat per al 2023

- 1 Context.**  
Davant la inflació, fem costat a les llars  
i al comerç local
- 2 Despesa corrent.**  
Consolidem els serveis públics
- 3 Inversions.**  
El Prat del futur ja és present
- 4 Next Generation.**  
Fons externs per a projectes innovadors

# 1 Context.

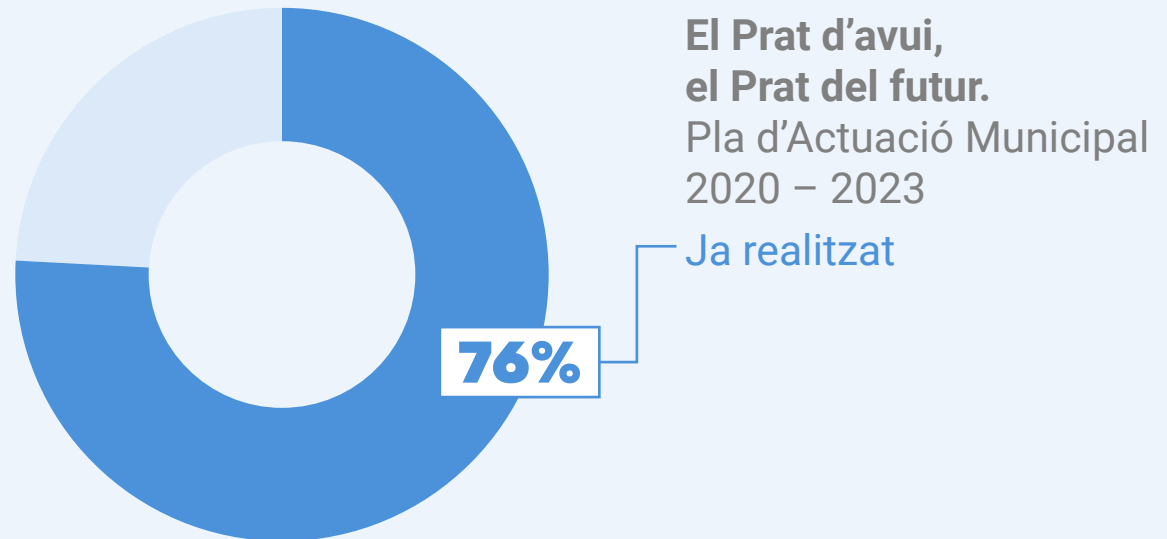
**Davant la inflació,  
fem costat a les llars  
i al comerç local**

- A.** D'on venim
- B.** On som
- C.** Reptes
- D.** Pressupost consolidat

# D'on venim



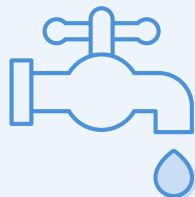
# On som



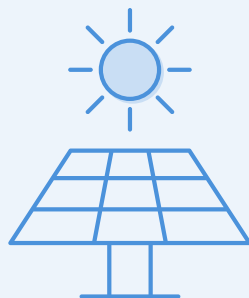
# Reptes

Augment de costos dels subministraments bàsics en concret **(2,3 milions més que l'any passat)** i inflació en general. Això comporta augments salarials **(2,8 milions)** i encariment dels contractes.

Davant d'això:



**Congelem taxes i impostos** per fer costat a les llars del Prat. També la taxa de subministrament de l'aigua d'Aigües del Prat.



Impulsem l'**estalvi energètic municipal** instal·lant plaques fotovoltaïques en una vintena d'equipaments públics.



Paral·lelament, **consolidem els pressupostos** per preservar inversió social i serveis públics.

# Pressupost consolidat que passa de 100 a 106 milions

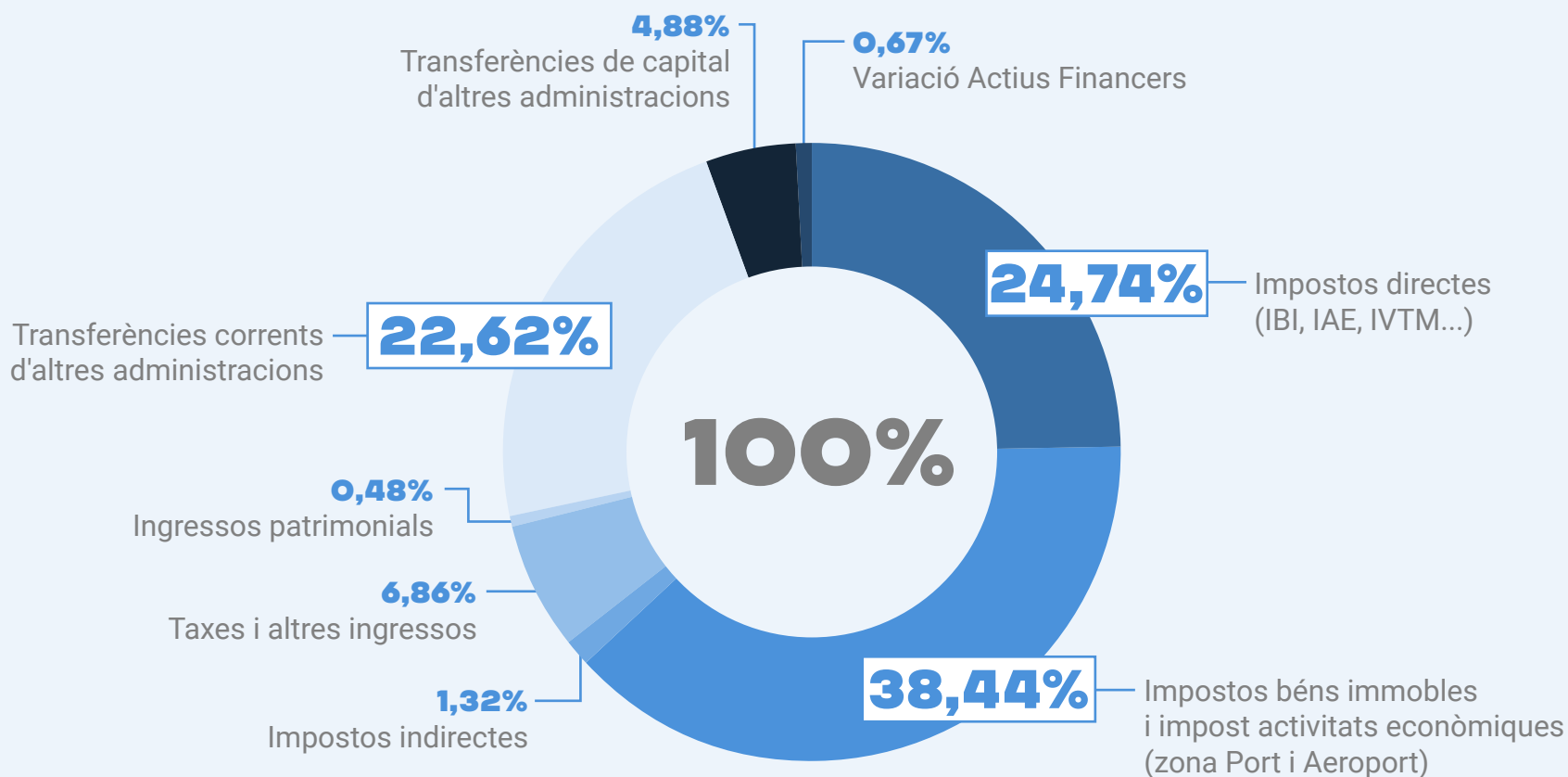
Pressupost 2022	Corrents i financeres	Inversions	Total
<b>Ajuntament</b>	106.977.752,00	6.614.665,00	113.592.417,00
<b>Aigües del Prat, SA</b>	7.939.721,71	322.114,46	8.261.836,17
<b>Prat Comunicació, SL</b>	896.305,35	0,00	896.305,35
<b>Prat Espais, SLU</b>	4.151.744,11	328.000,00	4.479.744,11
<b>Consorci Prat Nord</b>	783.435,18	60.001,00	843.436,18
<b>Fundació Rubricatus</b>	4.167.973,77	0,00	4.167.973,77
<b>Total pressupost consolidat</b> (tret transferències internes i amortitzacions)	<b>119.358.564,12</b>	<b>7.209.180,46</b>	<b>126.567.744,58</b>



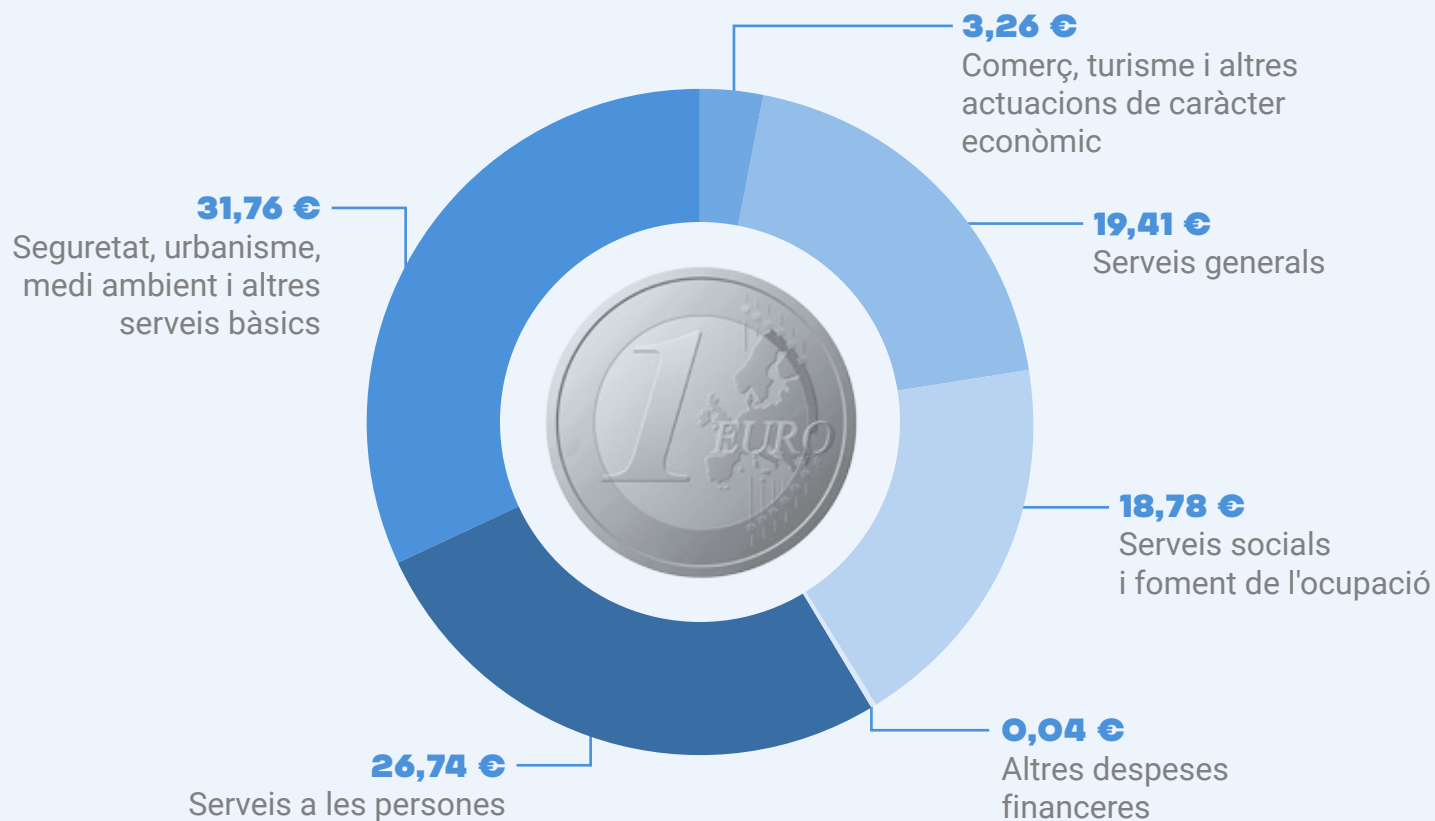
# 2 Despesa corrent. Consolidem els serveis públics

- A** Previsió d'ingressos
- B** Per cada 100 euros, quants es destinen a...
- C** Despesa corrent per àmbits
- D** Algunes de les mesures més destacades

# Previsió d'ingressos



# Per cada 100 euros, quants es destinen a...



# Despesa corrent per àmbits

	Total 2022	Total 2023
Alcaldia-Presidència	2.451.702,00	2.680.494,00
Economia, Governança i Qualitat Democràtica	13.591.651,00	14.721.178,00
Policia Local	7.800.077,00	8.085.240,00
Alcaldia, Innovació, Agenda 2030 i <i>Next Generation</i>	799.760,00	1.198.407,00
Urbanisme i Habitatge	4.834.619,00	4.703.891,00
Manteniment i Serveis	20.752.440,00	21.957.462,00
Acció Ambiental i Energia	1.765.005,00	2.517.648,00
Educació	8.435.409,00	9.738.692,00
Cultura	8.561.078,00	8.735.514,00
Joventut	791.136,00	827.642,00
Desenvolupament Econòmic	5.499.151,00	5.611.688,00
Comerç i Turisme	847.147,00	714.308,00
Activitat Física i Esport	7.634.399,00	8.874.082,00
Salut Pública i Consum	1.876.397,00	1.801.330,00
Acció Social i Comunitària	14.634.083,00	14.810.176,00
<b>Total despesa ordinària</b>	<b>100.274.054,00</b>	<b>106.977.752,00</b>



Valors en euros

# El Prat, una de les ciutats de l'Estat amb major i millor inversió social



**criteris usats per elaborar el rànquing de ciutats amb una major excel·lència en la inversió social.**

- 1. Suficiència econòmica:** l'inversió social per hab. el 2021 és > 100€/hab.
- 2. Increment econòmic:** el pressupost social per hab. el 2022 és > a la despesa social liquidada el 2021.
- 3. Esforç Inversor:** la despesa social de 2021 supera el 10% del pressupost general no financer de 2021.
- 4. Transparència:** exposició pública al web del pressupost 2021 detallat per programes de despesa.



Despesa corrent. Consolidem els serveis públics



Ajuntament del  
Prat de Llobregat

# Consolidem els serveis i equipaments públics municipals

**14,8 milions d'euros**

Consolidem la inversió per mantenir uns equipaments públics municipals i per seguir sent una de les ciutats de l'Estat que fa una major inversió social per habitant.



Despesa corrent. Consolidem els serveis públics



Ajuntament del  
Prat de Llobregat

# Nova connexió en bus amb l'Hospital de Bellvitge

**70.000 euros**

Posem en marxa un nou bus llançadora que connecti directament el Prat amb l'Hospital de Bellvitge, per millorar el transport públic i impulsar una mobilitat urbana més saludable i sostenible.





Despesa corrent. Consolidem els serveis públics



# Nous serveis de vehicle i bicicleta elèctrics compartits

**184.923 euros**

Posem en marxa dos nous serveis públics de bicicleta i de vehicle elèctric compartits per impulsar una mobilitat urbana més saludable i sostenible.



Despesa corrent. Consolidem els serveis públics



Ajuntament del  
Prat de Llobregat

# Gratuitat per als infants de 2 anys a l'escola bressol

**480.000 euros**

Aplicarem a les escoles bressol municipals la gratuïtat per als infants de dos anys. Seguim impulsant una ciutat on tothom pugui accedir a una educació pública i de qualitat com a garantia d'oportunitats.



Despesa corrent. Consolidem els serveis públics



Ajuntament del  
Prat de Llobregat

# Millores a les maquinàries dels centres esportius municipals

**75.000 euros**

Millem els centres  
esportius municipals per  
seguir promovent una  
ciutat activa i saludable.



# Mantenim el “Bo Jove”



Promovem l'accés a la cultura de la ciutadania menor de 25 anys mantenint el Bo Jove: entrades reduïdes per a teatre, concerts i altres ofertes culturals a 5 euros.

# 3 Inversions.

## El Prat del futur ja és present

- A** Projectes en fase de culminació
- B** Projectes que arrenquen



Inversions. El Prat del futur ja és present



Les grans intervencions del mandat  
ja arriben a la seva recta final

# Pacificacions de carrers

Avinguda del Canal i altres pacificacions  
(entorn dels carrers Sant Pere, Sant Boi  
i Viladecans, places Disset de Setembre i  
Estany de Sant Maurici i passeig Ramon  
Codina, i carrers Castella i Frederic Soler)



Inversions. El Prat del futur ja és present



Ajuntament del  
Prat de Llobregat

Les grans intervencions del mandat  
ja arriben a la seva recta final

# Concloem millores en equipaments

Patinòdrom al Parc Nou, grades i climatització al CEM Julio Méndez, aerotèrmia a l'escola Joan Maragall, construcció d'un frontó a l'Estruch, millora de la climatització a les escoles bressol municipals, millores a la prefectura de la Policia Local.

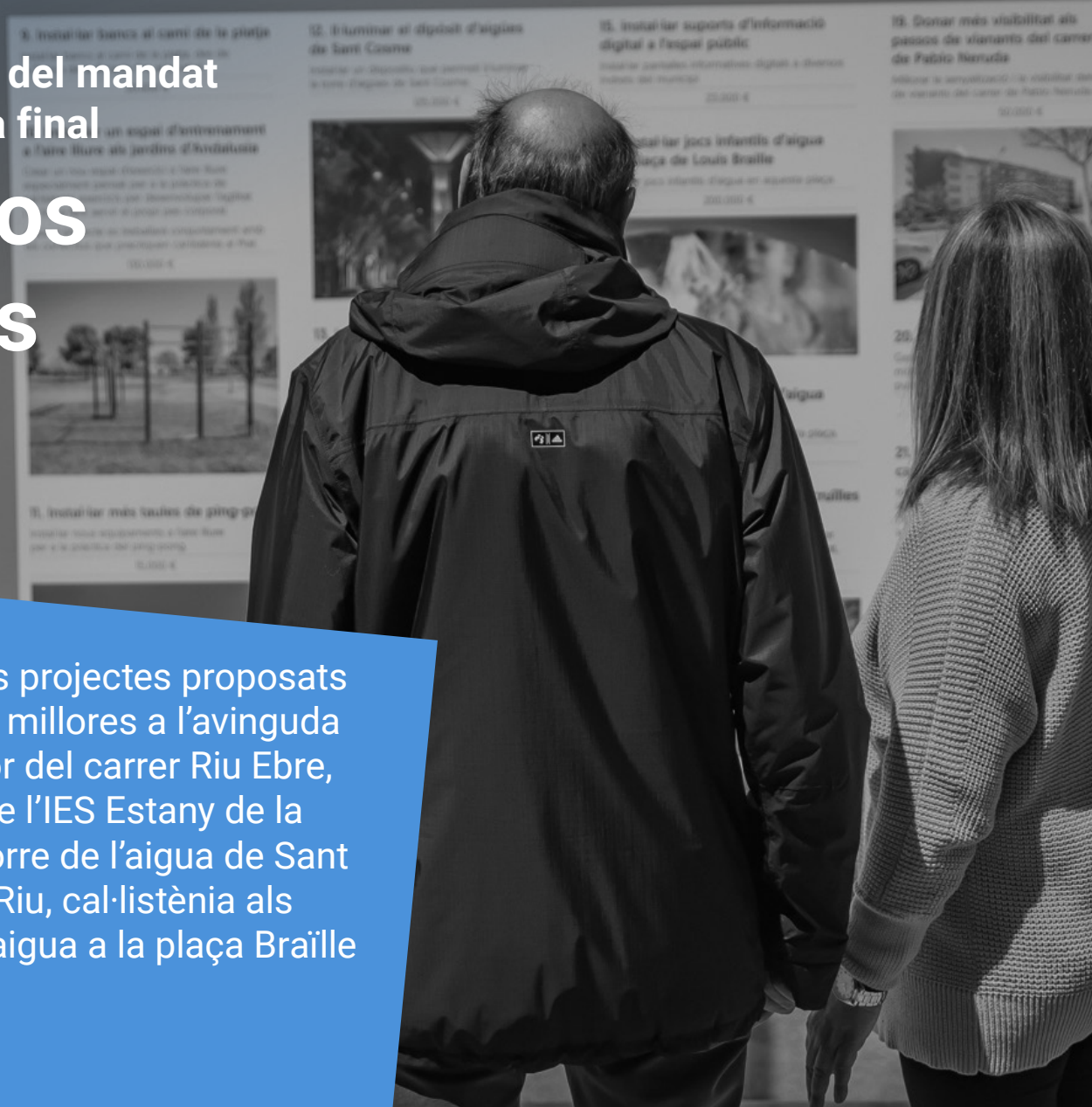


Les grans intervencions del mandat  
ja arriben a la seva recta final

# Pressupostos participatius

**2,59 milions d'euros**  
en tot el mandat

Culminem la realització dels projectes proposats i aprovats per la ciutadania: millores a l'avinguda Lluís Serra i a un pati interior del carrer Riu Ebre, millora de la plaça davant de l'IES Estany de la Ricarda, il·luminació de la torre de l'aigua de Sant Cosme, *parkour* al parc del Riu, cal·listènia als jardins d'Andalusia i jocs d'aigua a la plaça Braille i a la plaça de la Noguera.





Inversions. El Prat del futur ja és present



I d'altres que en comencen

# Residència municipal de gent gran a l'Eixample Sud

**3,4 milions d'euros**

Arrenca la construcció de la nova residència municipal de gent gran. Un nou equipament a l'Eixample Sud amb 135 places, articulades en unitats de convivència, i 30 al centre de dia, pensat per preservar l'autonomia personal també durant l'envelliment.



Inversions. El Prat del futur ja és present



Ajuntament del  
Prat de Llobregat

I d'altres que en comencen

# Nou equipament de serveis municipals a Lo Gaiter del Llobregat

Comencem la reforma del nou equipament municipal de serveis a l'edifici adquirit per l'Ajuntament al carrer Lo Gaiter del Llobregat. Aquest nou equipament facilitarà l'accés a uns serveis municipals més àgils i propers.





Inversions. El Prat del futur ja és present



Ajuntament del  
Prat de Llobregat

I d'altres que en comencen

# Nou equipament municipal contra l'emergència habitacional

Adquirim un edifici i l'habilitem  
per allotjar famílies que han  
perdut el seu habitatge i  
necessiten un allotjament  
d'urgència mentre en troben  
un de nou.



Inversions. El Prat del futur ja és present



Ajuntament del  
Prat de Llobregat

# Continuem executant la reforma de l'institut - escola Pepa Colomer

**698.286 euros**

(La Generalitat ens retornarà **139.681,75€**)

L'institut-escola Pepa Colomer ha estrenat aquest curs un nou aulari, en el marc d'una reforma que continuarà en els propers mesos per millorar i ampliar les instal·lacions d'aquest centre educatiu.

# 4 Next Generation. Fons externs per a projectes innovadors

El Prat del futur ja és present, i capta fons europeus per impulsar millores en la mobilitat, la sostenibilitat, l'atenció social i la defensa del dret a l'habitatge, entre d'altres.

# Ja hem aconseguit recursos per a:

**500.000 euros**

Desplegament de plaques  
fotovoltaïques en sostres municipals

 **Next Generation. Fons externs per a projectes innovadors**

# Ja hem aconseguit recursos per a:

**500.000 euros**

Desplegament de plaques  
fotovoltaïques en sostres municipals

**661.500 euros**

Implantació de la ZBE

# Ja hem aconseguit recursos per a:

**500.000 euros**

Desplegament de plaques  
fotovoltaïques en sostres municipals

**661.500 euros**

Implantació de la ZBE

**2 milions d'euros**

Pacificació de  
l'avinguda del Canal

# Ja hem aconseguit recursos per a:

**500.000 euros**

Desplegament de plaques  
fotovoltaïques en sostres municipals

**661.500 euros**

Implantació de la ZBE

**2 milions d'euros**

Pacificació de  
l'avinguda del Canal

**71.751 euros**

Millora de l'accessibilitat en  
equipaments municipals

# Ja hem aconseguit recursos per a:

**500.000 euros**

Desplegament de plaques  
fotovoltaïques en sostres municipals

**661.500 euros**

Implantació de la ZBE

**2 milions d'euros**

Pacificació de  
l'avinguda del Canal

**71.751 euros**

Millora de l'accessibilitat en  
equipaments municipals

**904.739 euros**

Promoció econòmica  
i suport a l'ocupació

# Ja hem aconseguit recursos per a:

**500.000 euros**

Desplegament de plaques  
fotovoltaïques en sostres municipals

**661.500 euros**

Implantació de la ZBE

**2 milions d'euros**

Pacificació de  
l'avinguda del Canal

**71.751 euros**

Millora de l'accessibilitat en  
equipaments municipals

**904.739 euros**

Promoció econòmica  
i suport a l'ocupació

**Fins a 9,3 milions d'euros**

Impuls de l'habitatge públic de  
lloguer assequible a l'Eixample  
Sud (blocs de Prat Espais, de la  
COV, un tercer bloc i altres pisos  
al c/ de Vicente Ferrer).



Ajuntament del  
Prat de Llobregat

**#EIPratObert**